



PIERBURG



SI 2136

¡Sólo para personal especializado!

1/1

# SERVICE INFORMATION

## NUEVA VÁLVULA EGR 7.04999.34.0 SILBA – CAUSA: RADIADOR EGR AVERIADO

### POSIBLES RECLAMACIONES

En el taller se ha instalado una nueva válvula EGR con el antiguo radiador EGR. Inmediatamente después de que arranque el motor, el módulo EGR empieza a silbar.

### POSIBLES CAUSAS

El antiguo radiador EGR se ha sobrecalentado debido a la acumulación de hollín y otros sedimentos y se ha deformado térmicamente. A través de una ranura en la superficie de estanqueidad salen gases de escape entre la válvula EGR y el radiador EGR y provocan el silbido.

El motivo del silbido no recae en la válvula EGR instalada recientemente.

### AYUDA

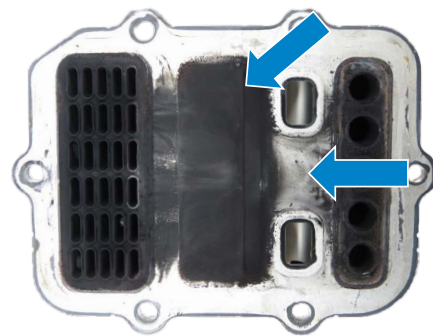
- Antes de instalar una nueva válvula EGR, se debe comprobar la acumulación de hollín del antiguo radiador EGR y de la superficie de estanqueidad.
- Comprobar la planicidad de la superficie de estanqueidad del radiador EGR con una regla de canto agudo en una superficie plana si el radiador EGR tiene mucho hollín acumulado.
- Si hay alguna deformación, se tiene que reemplazar el radiador EGR.

### NOTA

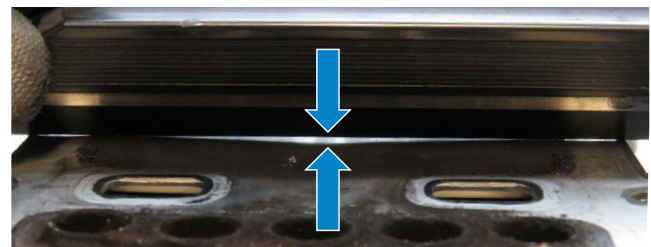
Las posibles causas para la acumulación de hollín las puede encontrar en nuestro Service Information SI 0100.



Válvula EGR con junta (n.º de art. 7.04999.34.0)



Claros rastros de hollín en la superficie de estanqueidad



Superficie de estanqueidad deformada del antiguo radiador EGR

