



Elektrisk EGR-ventil (Opel/Vauxhall)

Fastkoksade ventiler

Fordon	Produkt: elektrisk EGR-ventil		
Opel/Vauxhall	PIERBURG nr.	Reserv för	O.E. nr.*
Corsa B 1.0	7.22414.04.0	7.22414.00.0/.50.0 7.22515.00.0	58 51 020, 8 51 706, 8 51 708, 90543031, 90570475, 90570476
Corsa B 1.2	7.22414.05.0	7.22414.01.0/.51.0 7.22515.01.0	58 51 029, 90117397, 90570477, 90570478
Astra G 1.2i	7.22414.07.0	7.22414.02.0/.52.0	58 51 027, 90571101
Agila 1.0i, 1.2i Corsa C 1.0i, 1.2i, 1.4i Astra G 1.2i Astra H 1.2i, 1.4i Meriva 1.4i Tigra B 1.4i	7.22875.13.0	7.22875.00.0	58 51 607, 8 51 593, 9157671, 9158987, 93185000



Möjliga anmärkningar:

- Ojämn tomgång
- Ryckningar
- Minskad effekt
- Motor växlar till nöddrift

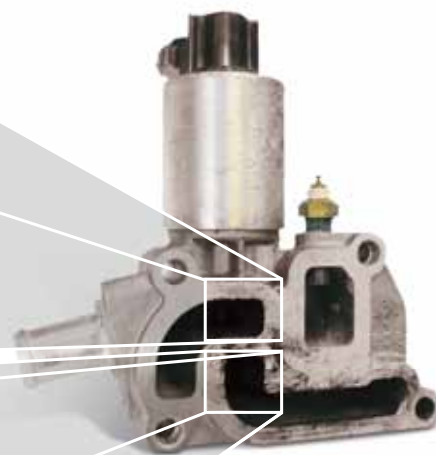
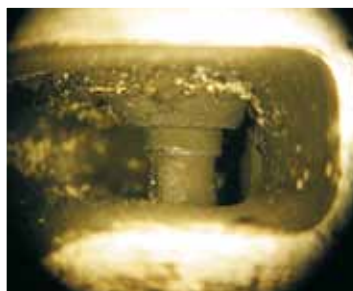
Vid kontroller i verkstaden fastställs diagnosen "Felfunktion EGR-ventil". Ventilen i den elektriskt manövrerade EGR-ventilen har koksat fast på grund av koksade oljeavlagningar.

Följderna är:

- Öppningstvärsnittet på EGR-ventilen har reducerats.
- Ventilen öppnar eller stänger inte fullständigt.



Orsakerna för dessa förkoksningar har inte sitt ursprung i EGR-ventilen.



Se baksidan för diagnosanvisningar och möjliga orsaker

Ändringar och bildavvikelser förbehålles Tillordning och ersättning, se motsvarande giltiga katalogerna, TecDoc-CD resp. på TecDoc-data baserade system.

* De angivna referensnumren används för jämförelser och får inte användas på räkningarna som skickas till slutkonsumenten.



Diagnosanvisning

Vid anmärkningar, felfunktion och skador på EGR-systemet måste vid sidan EGR-systemets komponenter även alltid omgivningen kontrolleras.



Fel på sensorerna kan påverka avgasåterföringens funktion negativt.

På de här angivna EGR-ventilerna är de vanligaste felorsakerna avlagringar på ventiltallriken eller ventilsätet. EGR-ventilen måste kontrolleras och ersättas vid behov.



I många fall kan en uppdatering av styrdorns programvara lösa problemet med den kraftiga förkoksningen.

Möjliga orsaker

Ovanligt kraftiga avlagringar kan uppstå genom:

- starkt oljehaltig insug- eller laddningsluft
- dålig, oren förbränning
- fel i motorstyrningen
- fel programversion i motorns styrdon
- upprepad kortdistanskörning, speciellt under den kalla årstiden då kondensvatten kan sugas in via vevhusventilationen.

Fel av denna typ registreras endast delvis inom ramen för OBD och delvis även felaktigt tillordnade.

Orsakerna för starkt oljehaltig insug- eller laddningsluft kan vara:

- störningar i vevhusventilation (t.ex. oljeavskiljare, motoravluftningsventil)
- ökad Blow-by¹-avgasmängd till följd av ökat slitage på kolvar och cylindrar
- störningar på turbokompressor (t.ex. slitna lager, tilltäppt oljereturledning)
- överskridande av underhållsintervall (bristande byte av olja och oljefilter)
- användning av en för ändamålet olämplig motorolja
- för hög motoroljenivå
- slitna ventiltätningar resp.-styrningar och därmed ökad oljeförbrukning.

¹ Blow-by: läckgasmängd, vilken vid normal förbränning går förbi kolvringarna in i vevhuset. Genom vevhusventilationen återförs dessa gaser till förbränningen i motorn.



Elektrisk EGR-ventil i Opel-Corsa (markerad)



Anvisningar för kontroll av EGR-ventilen hittar man i serviceinformationen SI 0047. Hjälp vid felsökningen på EGR-systemet i ottomotorer hittar man i Service Information SI 0038.

