



PI 1983

Só para técnicos especializados!
1/2

PRODUCT INFORMATION

AVISO CONTRA FALSIFICAÇÕES DE PRODUTOS

DA BOMBA ELÉTRICA DE LÍQUIDO DE ARREFECIMENTO CWA 400

Produto: bomba elétrica de líquido de arrefecimento CWA 400		Veículos	
Nº Pierburg	Nº de ref.*	Aplicações automotivas	Motor
7.03665.66.0	11 51 7 604 027, 11 51 8 625 097, 11 51 8 635 089	BMW 1, 2, 3, 4, 5, X1, X3, X4, X5, X6, Z4	N20 B20, N26 B20

DO MERCADO, TOMAMOS CONHECIMENTO DE FALSIFICAÇÕES DE PRODUTOS DA BOMBA ELÉTRICA DE LÍQUIDO DE ARREFECIMENTO CWA 400.

As análises em nosso laboratório de testes demonstraram que aqui foi montado um acionamento com desempenho fraco, atingindo aproximadamente 200 Watt.

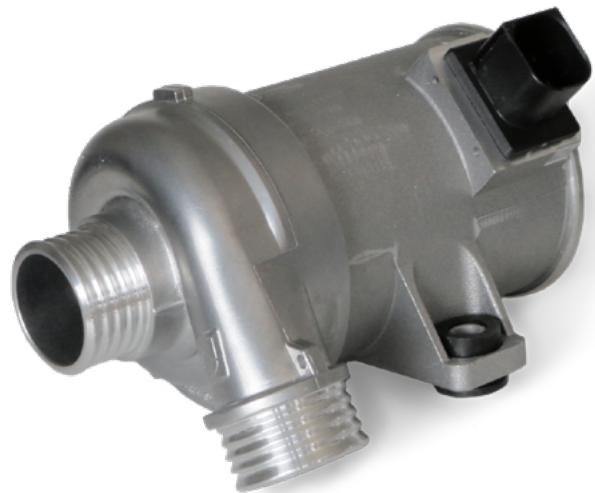
Assim, a réplica tem apenas metade da capacidade de refrigeração de uma CWA 400 (400 Watt) que é preciso para manter a refrigeração necessária do motor (ver gráfico).

ATENÇÃO

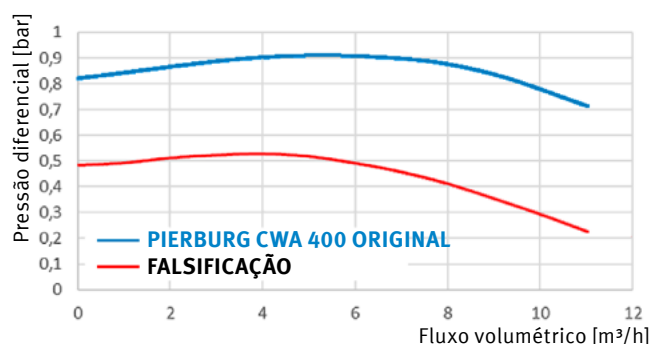
Alertamos expressamente contra essas falsificações de produtos. Nenhuma das bombas verificadas por nós atendia às especificações necessárias do fabricante de veículos. Em caso de falha de uma bomba dessas, o motor sobreaquece, podendo causar danos subsequentes graves.

NOTA

Para sua segurança, somos legalmente contra qualquer forma de importação e comercialização ilegal de falsificações de produtos.



Bomba original da Pierburg



Reservadas alterações e divergências de imagens. Para alterações relativas à atribuição e substituição, ver os respectivos catálogos válidos ou os sistemas baseados na TecAlliance.
* Os números de referência indicados servem apenas para efeitos comparativos e não podem ser utilizados em faturas para os consumidores finais.



PI 1983

Só para técnicos especializados!

2/2

PARECER TÉCNICO

Observações de um parecer técnico do laboratório de testes:

“[...] os componentes utilizados correspondem a uma qualidade muito baixa das peças.

“[...] são expectáveis uma durabilidade substancialmente inferior e uma maior taxa de falha.”

“[...]”

“O desempenho hidráulico corresponde apenas a metade da especificação exigida.”

“[...]”

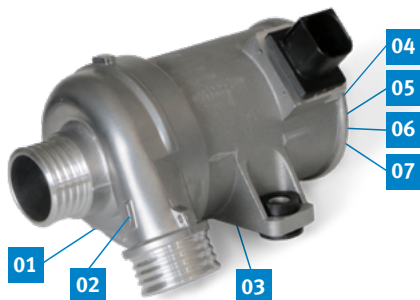
“Essa réplica de bomba constitui uma bomba de 200 Watt na carcaça de uma CWA400!!”

“[...]”

“A tecnologia de conexão, a resistência à vibração e a estabilidade térmica são muito críticas!”

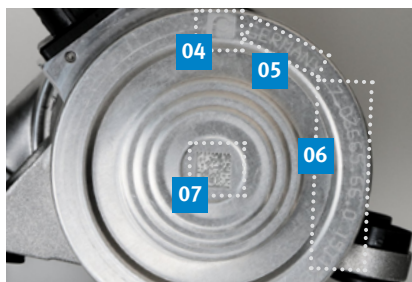
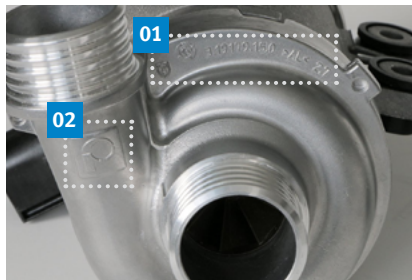


CARACTERÍSTICAS DISTINTIVAS



- 01 Número de peça caixa da bomba
- 02 Logótipo Pierburg
- 03 Número de peça cárter
- 04 Logótipo Pierburg
- 05 País de origem
- 06 Número de peça da Motorservice, data de fabricação
- 07 Código de matriz de dados (DMC)

BOMBA DE LÍQUIDO DE ARREFECIMENTO ORIGINAL PIERBURG



FALSIFICAÇÃO

