



PI 1983

Tylko dla personelu specjalistycznego!
1/2

PRODUCT INFORMATION

OSTRZEŻENIE PRZED PODRABIANYMI ELEKTRYCZNYMI POMPAMI PŁYNU CHŁODZĄCEGO CWA 400

Produkt: elektryczna pompa płynu chłodzącego CWA 400		Pojazdy
Nr Pierburg	Nr ref.*	Zastosowania w pojazdach
7.03665.66.0	11 51 7 604 027, 11 51 8 625 097, 11 51 8 635 089	BMW 1, 2, 3, 4, 5, X1, X3, X4, X5, X6, Z4
		Silnik N20 B20, N26 B20

NA RYNKU POJAWIŁY SIĘ PODROBIONE ELEKTRYCZNE POMPY PŁYNU CHŁODZĄCEGO CWA 400.

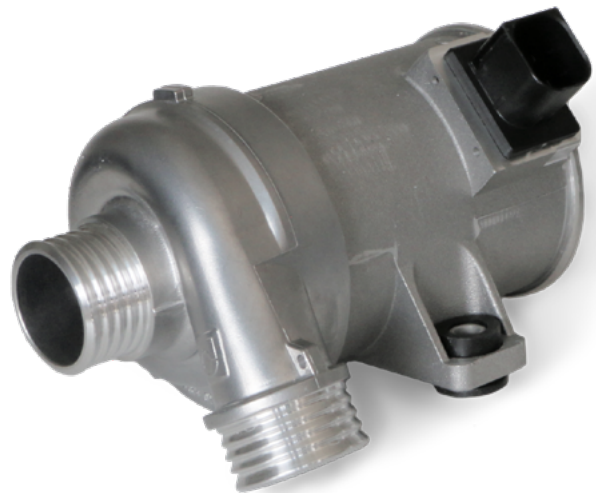
Badania w naszym laboratorium wykazały, że zamontowany został w nich napęd o zaniżonej mocy tylko ok. 200 W. Wskutek tego podróbka osiąga tylko połowę wydajności chłodzenia pompy CWA 400 (400 W), koniecznej do utrzymania niezbędnego chłodzenia silnika (patrz wykres).

UWAGA

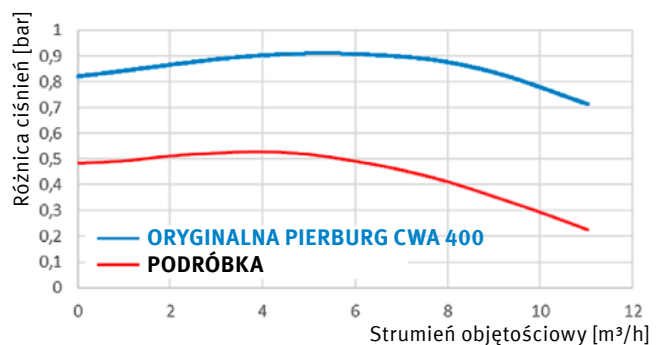
Ostrzegamy przed tymi podrzobionymi produktami. Żadna ze zbadanych przez nas pomp nie była zgodna z wymaganiami producenta pojazdów. W przypadku awarii pompy przegrzewa się silnik, co może prowadzić do poważnych szkód pośrednich.

WSKAZÓWKA

Dla Państwa bezpieczeństwa podjęliśmy działania prawne przeciwko wszelkim formom nielegalnego importu i wprowadzania podróbek do obrotu.



Oryginalna pompa Pierburg



Prawo do zmian i odchyłeń rysunków zastrzeżone. Przy porządkowaniu i części zastępcze patrz obowiązujące katalogi lub systemy oparte na danych TecAlliance.
* Podane numery referencyjne służą tylko do celów porównania i nie mogą być umieszczane na fakturach dla odbiorców końcowych.



WYNIK BADAŃ TECHNICZNYCH

Wyciąg z wyników badań technicznych w laboratorium:

„[...] użyte podzespoły mają bardzo niską jakość.
[...] oczekiwana jest znacznie zmniejszona żywotność i większa liczba awarii”.

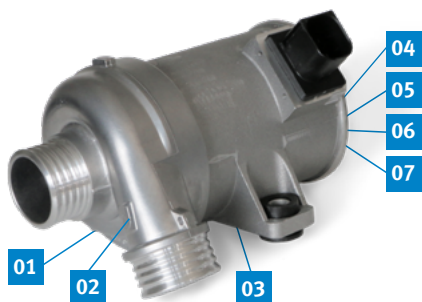
„[...]
„Wydajność hydrauliczna odpowiada tylko połowie wymaganej wartości”.

„[...]
„Ta podróbka pompy to pompa o mocy 200 W w korpusie CWA400!”

„[...]
„Sposób podłączania oraz odporność na drgania i temperaturę są bardzo krytyczne!”

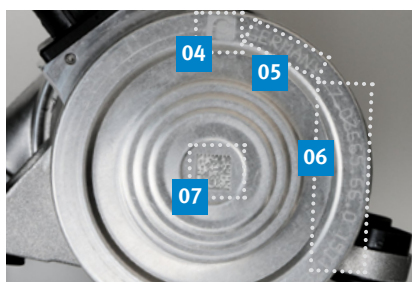
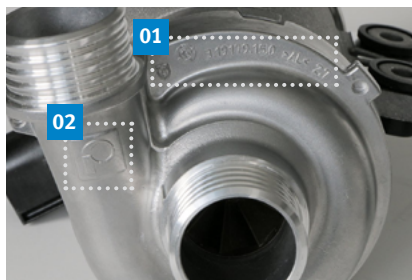


CECHY ODRÓŻNIAJĄCE



- 01 Numer części obudowy pompy
- 02 Logo Pierburg
- 03 Numer części obudowy silnika
- 04 Logo Pierburg
- 05 Kraj pochodzenia
- 06 Numer części Motorservice, data produkcji
- 07 Data Matrix Code (DMC)

ORYGINALNA POMPA PŁYNU CHŁODZĄCEGO PIERBURG



PODRÓBKA

