



PI 1983

Uniquement pour professionnels !
1/2

PRODUCT INFORMATION

MISE EN GARDE CONTRE LES CONTREFAÇONS

DE LA POMPE DE REFROIDISSEMENT ÉLECTRIQUE CWA 400

| Produit : pompe de refroidissement électrique CWA 400 | | Véhicules | |
|---|---|---|------------------|
| N° Pierburg | N° de réf. * | Applications | Moteur |
| 7.03665.66.0 | 11 51 7 604 027, 11 51 8 625 097, 11 51 8 635 089 | BMW 1, 2, 3, 4, 5, X1, X3, X4, X5, X6, Z4 | N20 B20, N26 B20 |

NOUS AVONS APPRIS L'EXISTENCE SUR LE MARCHÉ DE CONTREFAÇONS DE LA POMPE DE REFROIDISSEMENT ÉLECTRIQUE CWA 400.

Les analyses effectuées par notre laboratoire d'essai ont révélé que celles-ci sont équipées d'un entraînement trop peu puissant, qui n'atteint que 200 watts environ.

La copie ne fournit donc que la moitié environ de la capacité de réfrigération d'une CWA 400 (400 watts) nécessaire au refroidissement du moteur (voir le diagramme).

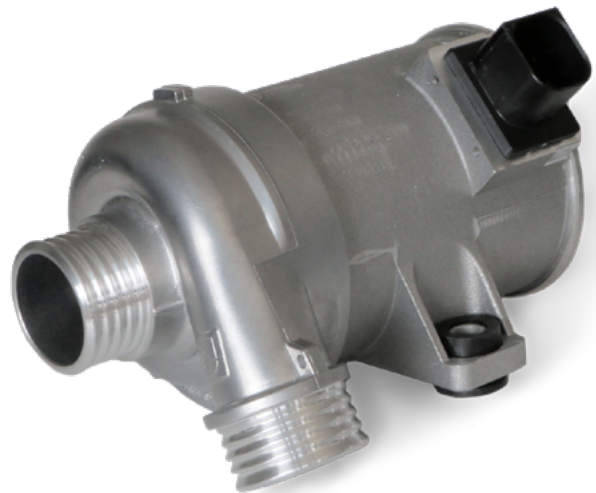
ATTENTION

Nous vous mettons formellement en garde contre ces contrefaçons.

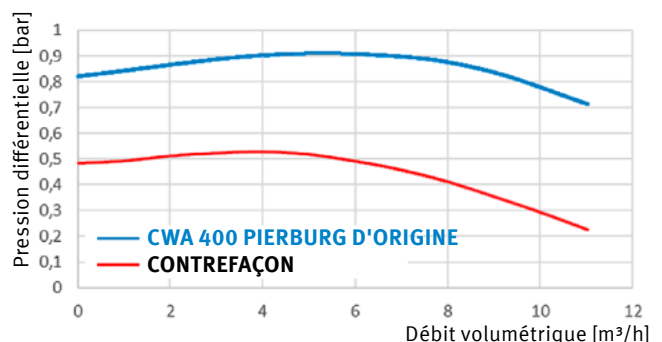
Aucune des pompes que nous avons examinées ne répondait aux spécifications du constructeur de véhicules. La panne d'une telle pompe à eau entraîne une surchauffe du moteur et des dégâts secondaires considérables sont possibles.

REMARQUE

Pour votre sécurité, nous agissons juridiquement contre toute forme d'importation illégale et de mise en circulation de contrefaçons.



Pompe Pierburg d'origine



Sous réserve de modifications et de variations dans les illustrations. Pour les références et les pièces de rechange, voir les catalogues actuels ou les systèmes se basant sur les données TecAlliance.
* Les numéros de référence indiqués ne servent qu'à des fins de comparaison et ne doivent pas être utilisés pour les factures remises au client.



RAPPORT TECHNIQUE

Extrait du rapport technique du laboratoire de contrôle :

« [...] les composants utilisés sont des pièces de très mauvaise qualité.

[...] une réduction sensible de la durée de vie et un taux de défaillance important sont à prévoir. »

[...]

« Les performances hydrauliques correspondent seulement à la moitié de la spécification requise. »

[...]

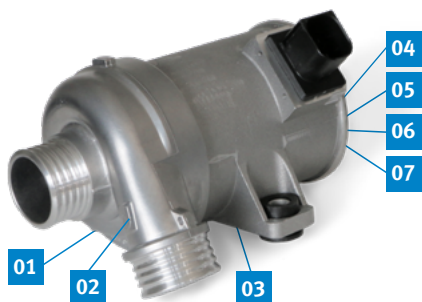
« Cette réplique est une pompe de 200 watts dans le boîtier d'une CWA400 ! »

[...]

« connectique, résistance aux vibrations et à la température très critiques ! »

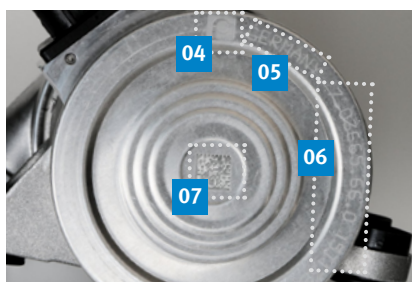
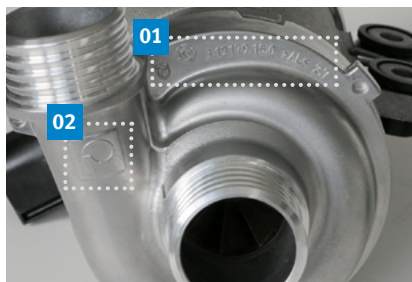


COMMENT LES RECONNAÎTRE



- 01 Référence du boîtier de pompe
- 02 Logo Pierburg
- 03 Référence du boîtier du moteur
- 04 Logo Pierburg
- 05 Pays d'origine
- 06 Numéro de pièce Motorservice, date de fabrication
- 07 Data Matrix Code (DMC)

POMPE DE REFROIDISSEMENT PIERBURG D'ORIGINE



CONTREFAÇON

