



PI 1983

¡Sólo para personal especializado!
1/2

PRODUCT INFORMATION

ADVERTENCIA SOBRE FALSIFICACIONES DE PRODUCTOS

PARA LA BOMBA DE REFRIGERANTE ELÉCTRICA CWA 400

Producto: bomba de refrigerante eléctrica CWA 400		Vehículos	
N.º Pierburg	N.º de ref. *	Aplicaciones en el vehículo	Motor
7.03665.66.0	11 51 7 604 027, 11 51 8 625 097, 11 51 8 635 089	BMW 1, 2, 3, 4, 5, X1, X3, X4, X5, X6, Z4	N20 B20, N26 B20

HEMOS DETECTADO FALSIFICACIONES DEL PRODUCTO BOMBA DE REFRIGERANTE ELÉCTRICA CWA 400 EN EL MERCADO.

Las investigaciones en nuestro laboratorio de pruebas han dado como resultado que en este caso se montó un accionamiento de potencia insuficiente que solo alcanza aprox. 200 vatios. Por tanto, el montaje posterior solo proporciona la mitad de la capacidad de refrigeración de una CWA 400 (400 vatios), necesaria para mantener la refrigeración que requiere el motor (véase el diagrama).

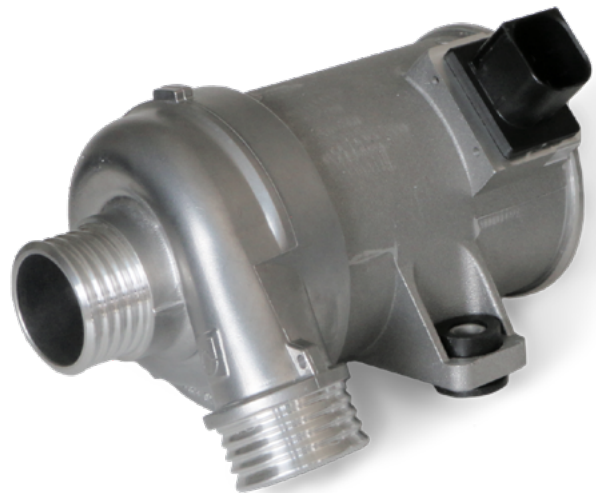
ATENCIÓN

Advertimos expresamente de estas falsificaciones de productos.

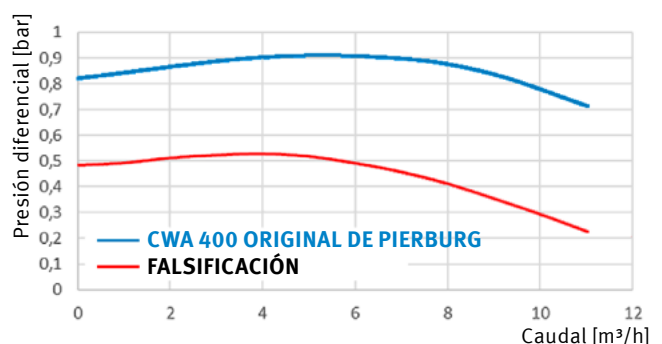
Ninguna de las bombas que nos han presentado cumplía las especificaciones necesarias del fabricante de vehículos. En caso de que alguna de estas bombas falle, el motor se sobrecalienta y se pueden producir graves averías en el motor.

NOTA

Para su seguridad actuaremos judicialmente contra toda forma de importación ilegal y de puesta en circulación de falsificaciones de productos.



Bomba original de Pierburg



Modificaciones y cambios de dibujos reservados. Para asignación y sustitución, véanse los correspondientes catálogos vigentes, por ejemplo, los sistemas basados en TecAlliance.
* Los números de referencia indicados solamente sirven a modo de comparación y no pueden ser utilizados en facturas dirigidas al consumidor final.



DICTAMEN TÉCNICO

Extracto del dictamen técnico del laboratorio de pruebas:

«[...] los componentes utilizados presentan una muy baja calidad de las piezas.
[...] se esperan una durabilidad considerablemente reducida y una mayor tasa de fallos».

[...]

«El rendimiento hidráulico equivale solo a la mitad de la especificación exigida».

[...]

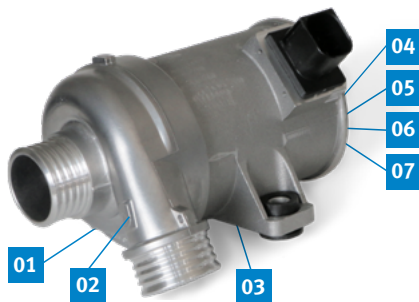
«¡Esta réplica de la bomba no es más que una bomba de 200 vatios en la caja de una CWA 400!»

[...]

«Técnica de conexión, así como resistencia a las vibraciones y la temperatura muy críticas!»

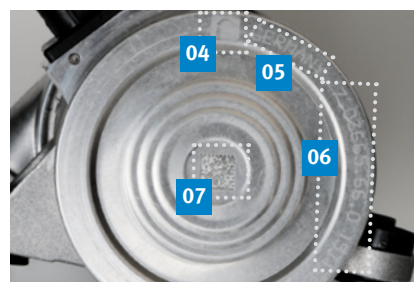
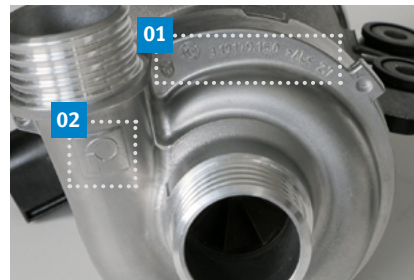


CARACTERÍSTICAS DIFERENCIADORAS



- 01 Número de pieza de la caja de la bomba
- 02 Logotipo Pierburg
- 03 Número de pieza del cárter del motor
- 04 Logotipo Pierburg
- 05 País de origen
- 06 Número de pieza Motorservice, fecha de fabricación
- 07 Código de matriz de datos (DMC)

BOMBA DE REFRIGERANTE ORIGINAL DE PIERBURG



FALSIFICACIÓN

