



PI 1983  
仅针对专业人员!  
1/2

# PRODUCT INFORMATION

## 关于伪造品的警告

### CWA 400 电动冷却剂泵

产品: CWA 400 电动冷却剂泵		车辆
皮尔博格编号	参考编号 *	车辆应用
7.03665.66.0	11 51 7 604 027, 11 51 8 625 097, 11 51 8 635 089	BMW 1, 2, 3, 4, 5, X1, X3, X4, X5, X6, Z4
		发动机
		N20 B20, N26 B20

我们注意到市场上的 CWA 400 电动冷却剂泵的伪造品。

经我们实验室检测,这类伪造品内装了功率低的电驱动装置,其仅提供大约 200 瓦的功率。

因此,仿冒品只能输出 CWA 400 (400 W) 一半的冷却功率,而正品的冷却功率才是维持必需的发动机冷却所需的功率(参见图表)。

#### ⚠ 注意

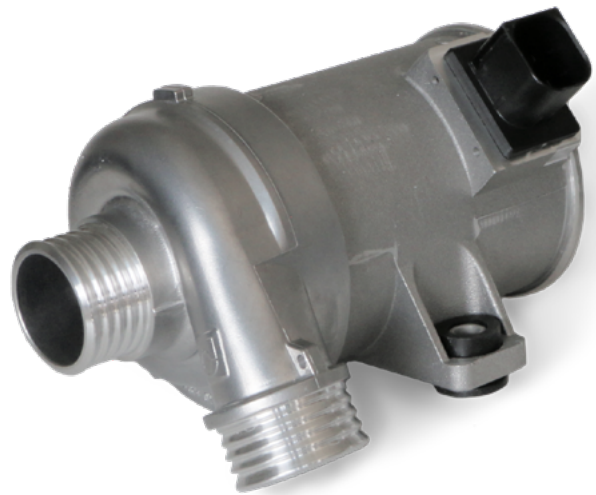
我们郑重提醒切勿使用这些伪造品。

提供给我们的这些泵均不符合车辆生产商的规格要求。

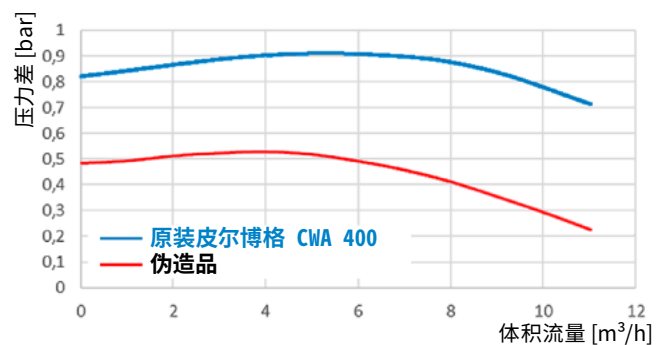
当这样的泵失灵时,将导致发动机过热并可能带来严重的直接损失。

#### 👉 提示

为了您的安全,我们将采取法律手段抵制以任何形式制造非法伪造品和将伪造品投放市场的行为。



原装皮尔博格泵



保留更改和图示偏误的权利。对应和替换情况请参见相应有效目录或基于 TecAlliance 的系统。

\* 所列的参考编号只能用作参考目的,不得用于向最终消费者开具发票。



### 技术检查结果

测试实验室的技术检查结果摘录：

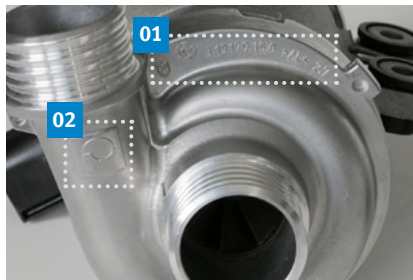
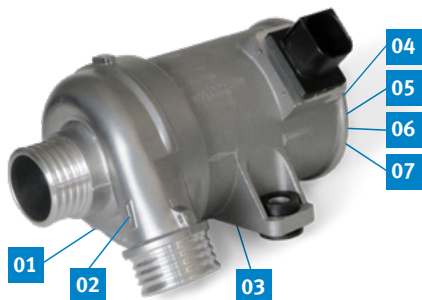
“[...] 所用组件的质量很差。  
[...] 预估可使用时间明显缩短且预估故障率更高。”  
[...]  
“液压性能仅为要求规格的一半。”  
[...]  
“这种仿冒泵是采用 CWA400 壳体的 200 瓦泵！”  
[...]  
“连接技术、抗振和耐温性都很重要！”



### 区别特征

#### 纯正皮尔博格冷却剂泵

#### 伪造品



- 01 泵壳零件号
- 02 皮尔博格标志
- 03 电机外壳零件号
- 04 皮尔博格标志
- 05 原产国
- 06 梅施零件号, 生产日期
- 07 二维码 (DMC)

