



PI 1833

¡Sólo para personal especializado!
1/2

PRODUCT INFORMATION

BOMBAS DE AGUA ELÉCTRICAS (CWA)

VISTA GENERAL DEL MERCADO POSVENTA

Pierburg ha llevado la bomba de agua eléctrica hasta la producción en serie y ha sido el primer proveedor de series en el mundo con un fabricante de vehículos líder de primera clase.

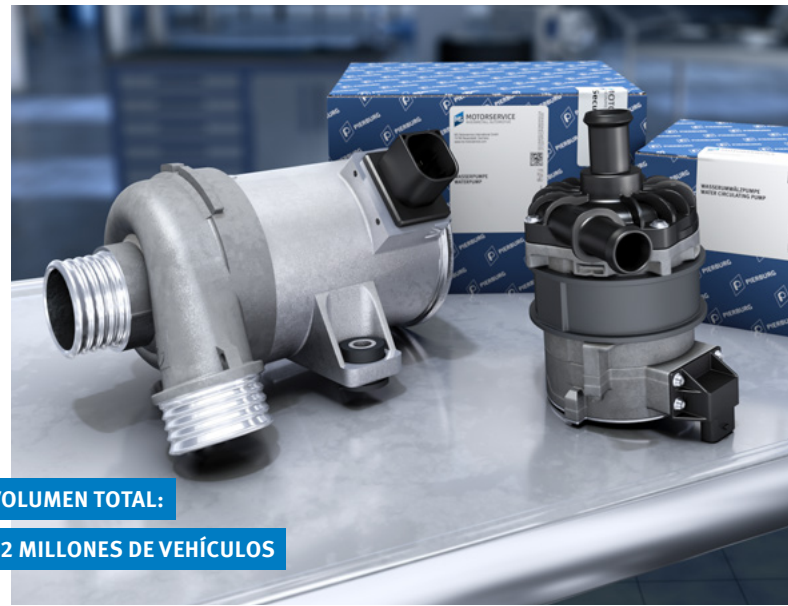
Motorservice ofrece este producto estrella en el mercado posventa.

Tanto la experiencia acumulada durante décadas como la competencia en desarrollo y fabricación de bombas hacen de Pierburg uno de los socios reconocidos internacionalmente para los fabricantes automotrices. En los centros de producción de Pierburg se fabrican anualmente más de 17 millones de bombas de agua mecánicas y eléctricas para turismos y vehículos industriales.

Precisamente las bombas de agua eléctricas del tipo CWA (Coolant Water Aggregate) contribuyen considerablemente a la reducción de emisiones en los conceptos de motores modernos. Su caudal de alimentación independiente del número de revoluciones por minuto del motor facilita una refrigeración en función de la demanda. Esto reduce la potencia requerida y, por lo tanto, disminuye las pérdidas de fricción, el consumo de combustible y las emisiones de sustancias contaminantes.

Las bombas de agua eléctricas también resultan indispensables para la refrigeración de accionamientos alternativos como los vehículos híbridos o eléctricos, o bien para los futuros desarrollos de accionamientos por pila de combustible.

Modificaciones y cambios de dibujos reservados. Para asignación y sustitución, véanse los correspondientes catálogos vigentes, por ejemplo, los sistemas basados en TecAlliance.



VOLUMEN TOTAL:

12 MILLONES DE VEHÍCULOS

Así que en 2018 se ha llevado a la producción en serie una bomba de agua eléctrica de nuevo desarrollo del tipo CWA 150 en un vehículo completamente eléctrico de un fabricante alemán de primera clase.

Máxima calidad para el mercado posventa

Motorservice es la organización de ventas y distribución responsable de las actividades del servicio posventa de Rheinmetall Automotive. Ofrecemos a nuestros clientes el programa completo de bombas de agua eléctricas Pierburg del tipo CWA para el mercado posventa.

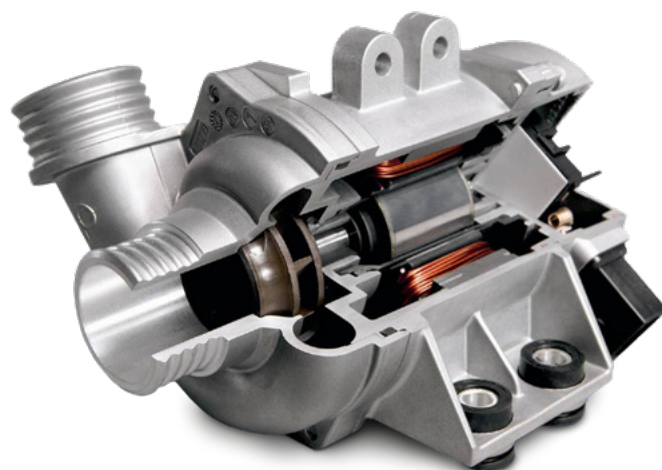
NOTA

Puede encontrar una lista con el programa de suministro completo en la página siguiente.

**PI 1833**¡Sólo para personal especializado!
2/2

PROGRAMA DE SUMINISTRO DE BOMBAS DE AGUA ELÉCTRICAS

Tipo ¹⁾	Fabricante del veh.	N.º de artículo	N.º de referencia ²⁾
CWA 50	BMW	7.06033.44.0	11 51 7 566 335
CWA 50	BMW	7.06033.45.0	11 51 7 583 965
CWA 50	BMW	7.06033.40.0	17 12 2 284 291
CWA 50	BMW	7.06033.54.0	17 12 7 850 113
CWA 50	Daimler	7.06033.12.0	A 003 500 00 86
CWA 50	VAG	7.06033.11.0	4F0 965 569
CWA 50	VAG	7.06033.15.0	8K0 965 569
CWA 50	VAG	7.06033.31.0	7P0 965 567
CWA 50	VAG	7.06033.24.0	8K0 965 567 A
CWA 50	VAG	7.06033.32.0	8K0 965 567 B
CWA 50	Volvo	7.06033.55.0	31338384
CWA 50	Volvo	7.06033.56.0	31338399
CWA 100	Daimler	7.06754.05.0	A 000 500 04 86 (aplicación universal)
CWA 100	Daimler	7.04933.56.0	A 000 500 19 86
CWA 100	VAG	7.04934.54.0	4N0 965 567
CWA 200	BMW	7.02851.20.0	11 51 7 586 925
CWA 200	BMW	7.02478.40.0	11 51 7 583 836
CWA 200	BMW	7.02853.20.0	11 51 7 586 929
CWA 200	BMW	7.07223.01.0	11 51 7 597 715
CWA 400	BMW	7.03665.66.0	11 51 7 604 027
CWA 400	BMW	7.02881.66.0	11 51 8 625 098
CWA 400	Daimler	7.05171.65.0	A 274 200 01 07
CWA 400	Ford	7.03335.55.0	DS7E 8C419 CB
CWA 400	Volvo	7.02702.58.0	31368715
EWP	Toyota	7.07223.00.0	161A0-39015



NOTA

En caso de tener interés o preguntas sobre nuestras aplicaciones universales, diríjase a nuestro departamento de ventas y distribución, sección SOE.

Otras aplicaciones universales disponibles previa solicitud.

ATENCIÓN

Hemos detectado falsificaciones del producto bomba de refrigerante eléctrica CWA 200. Advertimos expresamente de estas falsificaciones de productos. Ninguna de las bombas que nos han presentado correspondía a las indicaciones del fabricante de vehículos. En caso de que alguna de estas bombas falle, el motor se sobrecalienta y se pueden producir graves averías en el motor.

Para su seguridad actuaremos judicialmente contra toda forma de importación ilegal y de puesta en circulación de falsificaciones de productos.

1) La denominación del tipo identifica el consumo de potencia de una bomba de agua eléctrica.

Ejemplo CWA 50: Cooling Water Aggregate, 50 vatios de consumo de potencia

2) Los números de referencia indicados solamente sirven a modo de comparación y no pueden ser utilizados en facturas dirigidas al consumidor final.