



PI 1762
Sadece uzman personel için!
1/1

PRODUCT INFORMATION

GAZ KELEBEĞİ 7.03703.38.0/.39.0

FARK: VAKUM BAĞLANTISI

7.03703.38.0 ve 7.03703.39.0 numaralı gaz kelekleri teknik açıdan aynıdır. 7.03703.38.0 numaralı gaz kelebeği ilave olarak bir vakum bağlantısına sahiptir. Rakip firmalarda veya araç üreticilerinde (OE) artık sadece vakum bağlantılı versiyon temin edilebilmektedir (036 133 062 L, 408-238-321-006Z). Araca bağlı olarak (bkz. Tablo) vakum bağlantısını ilave bir kauçuk kapak veya hortum kelepçesi ile kapatmalısınız (sadece OE'den temin edilebilir).

MOTORSERVICE HALA İKİ VERSİYONU DA SUNMAKTADIR.

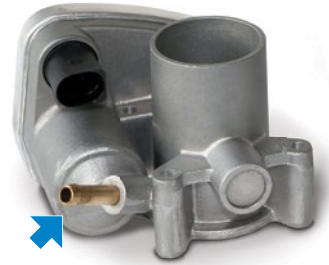
AVANTAJLAR:

- Vakum bağlantısını kapatmaya gerek yoktur
- Potansiyel sızdırma söz konusu olmaz
- OE'de ek üniteler satın almaya gerek yoktur

BİLGİ:

Lütfen şasi numarası, motor kodu ve üretim yılı bilgilerine tam olarak dikkat edin.

Gaz kelekleri monte edildikten sonra "tanıtılmalıdır".
Bununla ilgili olarak araç üreticisinin bilgilerini dikkate alın.



Gaz kelebeği
7.03703.38.0,
vakum bağlantılı



Gaz kelebeği
7.03703.39.0,
vakum bağlantısız

Uygun olduğu	Modeller	Pierburg No.	Eski parça numarası	Ref. No. *
Seat	Leon/Toledo II 1.4	7.03703.38.0	7.03703.01.0	036 133 062 L 408-238-321-006Z
Škoda	Octavia I 1.4			
Volkswagen	New Beetle/Bora/Golf IV/Golf V 1.4			
Audi	A2 1.4	7.03703.39.0	7.03703.09.0	036 133 062 B 036 133 062 N 408-238-321-007Z
Seat	Cordoba 1.2/1.4; Ibiza IV 1.2; Ibiza III/IV 1.4, Inca 1.4			
Škoda	Fabia I 1.2/1.4			
Volkswagen	Polo 1.2/1.4, Caddy II 1.4, Lupo 1.4			

* Burada bildirilmiş olan referans numaraları sadece kıyaslama amaçlıdır ve tüketici faturalarında kullanılmamalıdır.