



PI 1762
Tylko dla personelu specjalistycznego!
1/1

PRODUCT INFORMATION

PRZEPUSTNICA 7.03703.38.0/39.0

RÓŻNICA: PRZYŁĄCZE PODCIŚNIENIOWE

Obie przepustnice 7.03703.38.0 i 7.03703.39.0 są identyczne pod względem technicznym. Przepustnica 7.03703.38.0 dodatkowo ma przyłącze podciśnieniowe. U konkurencji i producentów pojazdów (OE) dostępna jest jeszcze wyłącznie wersja z przyłączem podciśnieniowym (036 133 062 L, 408-238-321-006Z). W zależności od pojazdu (patrz tabela) przyłącze podciśnieniowe trzeba zamknąć dodatkowym kapturkiem gumowym i opaską zaciskową (dostępne tylko u OE).

FIRMA MOTORSERVICE WCIĄŻ MA W OFERCIE OBIE WERSJE.

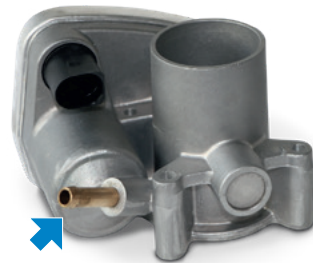
ZALETY:

- brak konieczności zamykania przyłącza podciśnieniowego
- brak potencjalnej nieszczelności
- brak konieczności zakupu dodatkowego podzespołu u OE

WSKAZÓWKA:

Należy przestrzegać rozgraniczenia według numeru podwozia, kodu silnika i roku produkcji.

Po montażu przepustnicy trzeba „przyuczyć”. Stosować się do instrukcji producenta pojazdu.



Przepustnica 7.03703.38.0 z przyłączem podciśnieniowym



Przepustnica 7.03703.39.0 bez przyłącza podciśnieniowego

Produkty pasujące do	Modeli	Nr Pierburg	Zastępuje	Nr ref.*
Seat	Leon/Toledo II 1.4	7.03703.38.0	7.03703.01.0	036 133 062 L 408-238-321-006Z
Škoda	Octavia I 1.4			
Volkswagen	New Beetle/Bora/Golf IV/Golf V 1.4			
Audi	A2 1.4	7.03703.39.0	7.03703.09.0	036 133 062 B 036 133 062 N 408-238-321-007Z
Seat	Cordoba 1.2/1.4; Ibiza IV 1.2; Ibiza III/IV 1.4, Inca 1.4			
Škoda	Fabia I 1.2/1.4			
Volkswagen	Polo 1.2/1.4, Caddy II 1.4, Lupo 1.4			

* Podane numery referencyjne służą tylko do celów porównania i nie mogą być umieszczane na fakturach dla odbiorców końcowych.