



**PI 1641**  
Только для специалистов!  
1/1

# PRODUCT INFORMATION

## МОНТАЖНЫЙ ИНСТРУМЕНТ ДЛЯ ТОПЛИВНЫХ НАСОСОВ

### УДОБНАЯ ЗАМЕНА НАСОСОВ IN-TANK

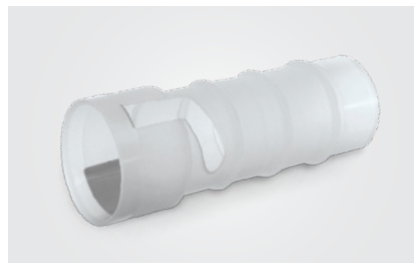
Автомобиль	Продукт	№ Pierburg
Различные модели BMW и VW	Инструмент для топливных насосов	120000514004

У многих современных транспортных средств топливный насос является частью модуля подачи топлива, который включает в себя также регулятор давления и датчик уровня топлива и находится в топливном баке.

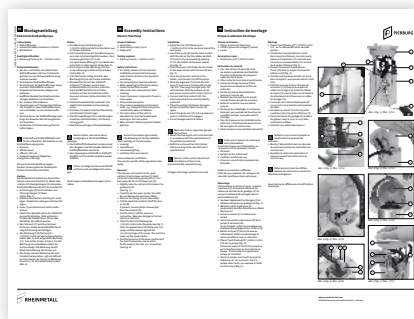
Motorservice предлагает в запчасти комплекты, которые позволяют заменять не весь модуль подачи топлива, а только сам топливный насос.

С помощью этого монтажного инструмента (№ Pierburg 120000514004) замена топливного насоса не составляет никаких проблем.

Инструмент служит для удобного извлечения представленных ниже электрических топливных насосов из модулей подачи топлива.



№ Pierburg 120000514004



К топливным насосам прилагается подробная инструкция по монтажу, которая наглядно описывает процесс замены.

Демонтаж выполняется очень просто: инструмент надеть, повернуть и вытянуть топливный насос из крепления.



Инструмент раздвигает фиксаторы, которые удерживают топливный насос в модуле подачи топлива. Эта функция особенно удобна при замене топливных насосов с боковым нагнетательным патрубком.

#### ИНСТРУМЕНТ МОЖНО ПРИМЕНЯТЬ ДЛЯ СЛЕДУЮЩИХ ТОПЛИВНЫХ НАСОСОВ:

№ Pierburg	Подходят для	Модель
7.07795.17.0	BMW	5er (E39)
7.07795.18.0	BMW	X5 (E53)
7.22013.61.0	BMW	M5 (E39)
7.22013.69.0	BMW	7er (E65 / 66 / 67)
7.28303.60.0	Volkswagen	Golf IV/V, Passat 1.9 / 2.0 TDI

№ Pierburg	Подходят для	Модель
7.28303.70.0	Audi	A4
	BMW	520d, 525d, 530d
7.50138.01.0	BMW	X5 (E53)
7.50111.60.0	Volkswagen	Fox 1.4 TDI, Passat 1.9 / 2.0 TDI, Tiguan 2.0 TDI

Мы сохраняем за собой право на изменения и несоответствие рисунков. Информацию об идентификации и замене см. в соответствующих каталогах или в системах, основанных на TecAlliance.