



PI 1641
仅针对专业人员!
1/1

PRODUCT INFORMATION

燃油泵装配工具

轻松更换油箱内泵

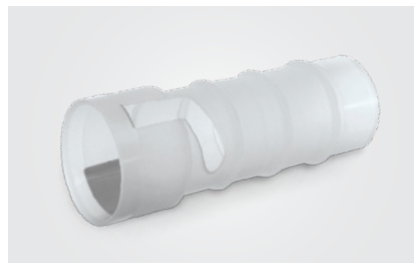
车辆	产品	皮尔博格编号
众多宝马与大众车型	燃油泵工具	120000514004

在多款新式车型中,原本的燃油泵作为燃油供给模块的一部分,为方便替换该模块与压力调节器、液位传感器等附件一同位于燃油箱内。

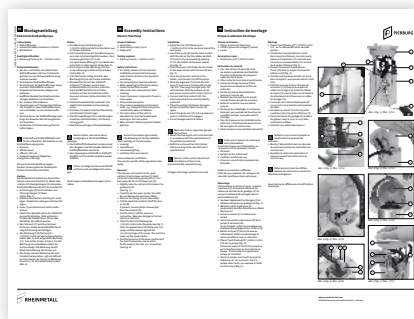
梅施提供一系列备用泵,其中无需整体更换燃油供给模块——而是仅需要更换燃油泵。

此外,通过燃油泵装配工具(皮尔博格编号120000514004)可轻松快速地完成更换。

该工具便于松开燃油供给模块的下列电动燃油泵。



皮尔博格编号 120000514004



燃油泵随附装配说明,其中详细说明了更换作业。



拆卸如此简单:
放好工具、旋转然后从支架中拉出燃油泵。

该工具张开将燃油泵固定在燃油供给模块的支架。它尤其适用于带弯型压力管接头的燃油泵。

该工具可用于下列燃油泵:

皮尔博格编号	适用于	车型
7.07795.17.0	宝马	5系 (E39)
7.07795.18.0	宝马	X5 (E53)
7.22013.61.0	宝马	M5 (E39)
7.22013.69.0	宝马	7系 (E65/66/67)
7.28303.60.0	大众	Golf IV/V, Passat 1.9/2.0 TDI

皮尔博格编号	适用于	车型
7.28303.70.0	奥迪	A4
	宝马	520d/525d/530d
7.50138.01.0	宝马	X5 (E53)
7.50111.60.0	大众	Fox 1.4 TDI/Passat 1.9/2.0 TDI, Tiguan 2.0 TDI

保留更改和图示偏误的权利。对应和替换情况请参见相应有效目录或基于 TecAlliance 的系统。