

Cabin filters – installation instruction · Filtry przeciwpyłkowe – instrukcja montażu · Innenraumfilter – Einbauanleitung · Салонные фильтры – инструкция по установке · Filtre antipollen – instructions de montage

MERCEDES-BENZ AMG GT (X290), C (W205/S205), CLS (C257), E (W/S213), EQC (W293), GLC (X253)



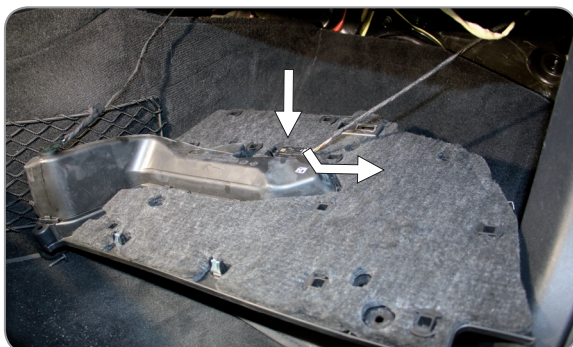
- (EN) Filter is located behind the glove compartment
- (PL) Filtr znajduje się za schowkiem
- (DE) Der Filter befindet sich hinter dem Handschuhfach
- (RU) Фильтр находится за ящиком
- (FR) Le filtre se trouve derrière la boîte à gants



- (EN) Remove the upholstery panel
- (PL) Wyciągnąć tapicerkę
- (DE) Die Polsterung demontieren
- (RU) Снять обивку
- (FR) Sortir le tapis



- (EN) Remove the screw that secures the lower cover of compartment and remove the cover
- (PL) Odkręcić wkręt mocujący dolną osłonę schowka i zdjąć osłonę
- (DE) Entfernen Sie die Schraube, mit der die untere Abdeckung des Handschuhfaches befestigt ist, und entfernen Sie die Abdeckung
- (RU) Открутить шуруп крепящий нижнюю защиту бардачка и снять защиту
- (FR) Desserrer la vis qui fixe le cache inférieur de la boîte à gants et retirer le cache



- (EN) Disconnect the electric circuit
- (PL) Rozłączyć układ elektryczny
- (DE) Koppel de elektrische schakeling
- (RU) Отключить от электрической сети
- (FR) Déconnecter le système électrique

WP2185

Cabin filters – installation instruction · Filtry przeciwyłkowe – instrukcja montażu · Innenraumfilter – Einbauanleitung · Салонные фильтры – инструкция по установке · Filtre antipollen – instructions de montage

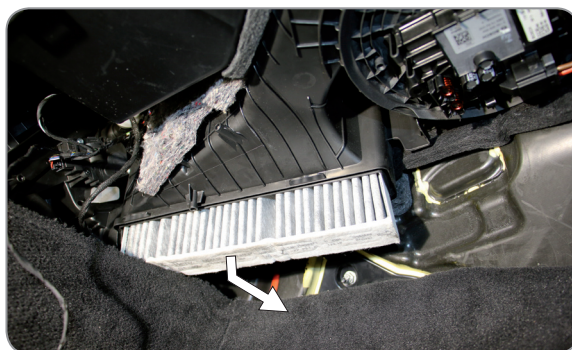
MERCEDES-BENZ AMG GT (X290), C (W205/S205), CLS (C257), E (W/S213), EQC (W293), GLC (X253)



- (EN) Remove the cover from the filter chamber
- (PL) Zdemontować osłonę komory filtra
- (DE) Die Filterteilabdeckung demontieren
- (RU) Демонтировать кожух камеры фильтра
- (FR) Démontez le couvercle du compartiment du filtre



- (EN) Remove the cover from the filter chamber
- (PL) Zdemontować osłonę komory filtra
- (DE) Die Filterteilabdeckung demontieren
- (RU) Демонтировать кожух камеры фильтра
- (FR) Démontez le couvercle du compartiment du filtre



- (EN) Gently remove the old filter, put in the new one and carry out the opposite to all the previously mentioned operations in the reversed order
- (PL) Ostrożnie usunąć zabrudzony filtr, następnie zamontować nowy oraz wykonać powyższe czynności w kolejności odwrotnej
- (DE) Das verschmutzte Filter vorsichtig entfernen, das neue einlegen und die oben genannten Arbeitsschritte in umgekehrter Reihenfolge durchführen
- (RU) Осторожно удалить загрязненный фильтр, затем вмонтировать новый и выполнить те же действия в обратной последовательности
- (FR) Enlever soigneusement le filtre usagé, en installer un nouveau et réaliser les opérations mentionnées ci-dessus dans l'ordre inverse

WP2185

Cabin filters – installation instruction · Filtry przeciwyplukowe – instrukcja montażu · Innenraumfilter – Einbauanleitung · Салонные фильтры – инструкция по установке · Filtre antipollen – instructions de montage

**MERCEDES-BENZ AMG GT (X290), C (W205/S205),
CLS (C257), E (W/S213), EQC (W293), GLC (X253)**

MICROBAN

STOPS
ALLERGENS



STOPS
BACTERIA



STOPS
MOULD



STANDARD IN ALL
WIX FILTERS CABIN FILTERS
HEALTH & COMFORT

BG Филтърът е покрит с видим под микроскоп слой от микрочастици, който има биоциден ефект срещу значителен брой бактерии, гъбички и дрожди. Активното вещество на слоя - Диметилотдадецил [3-(триметоксисилил)пропил] амониев хлорид (CAS/EC № 27668-52-6/248-595-8) е трайно свързано към повърхността на филтъра. **CY TR** Filtre, çok sayıda bakteri, mantar ve mayaya karşı biyosidal etkiye sahip olan mikroskop altında görülebilen bir mikro-partikül kaplamasına sahiptir. Kaplamanın aktif maddesi - Dimetiloktadesil [3-(trimetoksisiil)propil] amonyum klorür (CAS/EC No. 27668-52-6/248-595-8) filtre yüzeyine sabitlenir. **CZ** Na filtru je pod mikroskopem viditelný povlak z mikročástic s biocidním působením proti značnému množství bakterií, hub a kvasinek. Účinná látka povlaku - dimethylotadecyl [3-(trimethoxysilyl)propyl] chlorid amonný (č. CAS/ES: 27668-52-6/248-595-8) je trvale spojena s povrchem filtru. **DE AT LU** Der Filter verfügt über eine mikroskopisch sichtbare Mikropartikelbeschichtung, die eine biozide Wirkung auf eine Vielzahl von Bakterien, Pilzen und Hefen hat. Der Wirkstoff der Beschichtung - Dimethylotadecyl[3-(trimethoxysilyl)propyl] ammoniumchlorid (CAS/EC-Nr.: 27668-52-6/248-595-8) ist dauerhaft mit der Oberfläche des Filters verbunden. **DK** Filteret har en belægning af mikropartikler, som kan observeres under mikroskop, og som har en biocid virkning mod et betydeligt antal bakterier, svampe og gær. Det aktive stof i belægningen - Dimethylotadecyl [3-(trimethoxysilyl)propyl] ammoniumchlorid (CAS/Nr. 27668-52-6/EC/Nr. 248-595-8) er fast bundet til filteroverfladen. **EE** Filtril on märkimisväärsele hulgate bakteritele, seentele ja pärmiseentele biotõrjuva toimega, mikrokoobi all nähtav, mikroosakestest kaitsekiile. Kaitsekiile aktiivaine - Dimetüüloktadetsüül[3-(trimetoksüüsil)propüül]ammooniumkloriid (CAS/nr EC:27668-52-6/248-595-8) on filtri pinnaga püsivalt seotud. **ES** El filtro tiene un recubrimiento de micropartículas visible al microscopio, que tiene un efecto biocida en un gran número de bacterias, hongos y levaduras. La sustancia activa del recubrimiento, Cloruro de dimetilotadecil[3-(trimetoxisilil)propil]amonio (CAS/nº CE:27668-52-6/248-595-8), está permanentemente unida la superficie del filtro. **FI** Suodattimella on mikroskoopin alla näkyvä mikrohiukkaspäälyste, jolla on biosidinen vaikutus merkittävää määrää bakteereja, sieniä ja hiivaa vastaan. Pinnoitteen vaikuttava aine - Dimetyylioktadekyylil[3-(trimetoksisiilyyli)propyyli]ammoniumkloridi (CAS/nro EC:27668-52-6/248-595-8) - on kiinnitetty pysyvästi suodattimen pintaan. **FR BE LU** Le filtre est doté d'un revêtement de microparticules visibles au microscope qui a un effet biocide sur un grand nombre de bactéries, fungi et levures. La substance active du revêtement - Chlorure de diméthylotadécyl[3-(triméthoxysilyl)propyl]ammonium (CAS/nº EC: 27668-52-6/248-595-8) est liée de façon permanente à la surface du filtre. **GR CY** Το φίλτρο έχει μια ορατή κλίτη από το μικροκόπτιο επίστρωση από μικροσωματίδια, η οποία έχει βιοκτόνο δράση έναντι σημαντικού αριθμού βακτηρίων, μυκήτων και ζυμομυκήτων. Η δραστική ουσία της επίστρωσης - χλωριούχο διμεθυλοδεκαοκταυλο[3-(τριμεθοξισιλυλο)προπυλ]αμμώνιο (CAS/αρ. EC: 27668-52-6/248-595-8) - είναι μονίμως κολλημένη στην επιφάνεια του φίλτρου. **HR** Filter ima premaz od mikročestica vidljiv pod mikroskopom, koji ima biocidni učinak protiv velikog broja bakterija, gljiva i kvasaca. Aktivna tvar premaza, dimetiloktadecil[3-(trimetoksisiil)propil] amonijev klorid (CAS/EC br. 27668-52-6/248-595-8), trajno je pričvršćena na površinu filtra. **HU** A szűrő mikroszkóp alatt látható, mikroreszezcékből álló bevonattal rendelkezik, mely biocid hatást gyakorol számos baktériummal, gombával és élesztővel szemben. A bevonat hatóanyaga - a Dimetiloktadecil[3-(trimetoxi szilil)propil]ammónium-klorid (CAS/EK szám:27668-52-6/248-595-8) állandó jelleggel kötődik a szűrő felületéhez. **IT** Il filtro ha un rivestimento in microparticelle, visibile al microscopio, ad azione biocida su un gran numero di batteri, funghi e lieviti. La sostanza attiva del rivestimento, dimetil ottadecil [3-trimetossisilil]propil] amonio cloruro (CAS/N. EC: 27668-52-6/248-595-8), è incorporata nella superficie del filtro. **LT** Filtras turi mikroskopo matomą mikrodalelių vizibil la mikroskop, care are un efect biocid asupra unui număr semnificativ de bacterii, ciuperci și drojdii. Substanța activă a învelișului - Clorură de dimetiloktadecil[3-(trimetoxisilil)propil]amoniului (CAS/nr. EC:27668-52-6/248-595-8) este legată durabil de suprafața filtrului. **RU** Фильтр имеет видимое под микроскопом покрытие из микрочастиц, которое оказывает биоцидное воздействие по отношению к большому количеству бактерий, грибов и дрожжей. Активное вещество покрытия - Диметилотдадецил [3-(триметоксисилил)пропил]аммоний хлорид (CAS/№ EC:27668-52-6/248-595-8), прочно связано с поверхностью фильтра. **SE** Filtrret har ett skal bestående av mikropartiklar som syns under mikroskop och har en dödande effekt på flera bakterier, svamp och jäst. Det verksamma ämnet i skalet - Dimetyloktadecyl[3-(trimetoxisilyl)propyl]ammoniumklorid (CAS-nr EC: 27668-52-6/248-595-8) är permanent förbundet med filtrets yta. **SK** Filter má pod mikroskopom viditeľný povlak z mikročastočiek, ktorý má biocidny účinok voči značnému množstvu baktérií, húb, plesní a kvasiniek. Aktívna látka povlaku - (Dimetyloktadecyl[3-(trimetoxysilyl)propyl]ammonium-chlorid (CAS/č. EC: 27668-52-6/248-595-8), je trvalo previazaná s povrchom filtra. **SI** Filter ima pod mikroskopom vidno prevleko, sestavljeno iz mikrodalecev, ki deluje biocidno na veliko število različnih bakterij, gliv in kvasovk. Aktivna snov v prevleki - Dimetiloktadecil[3-(trimetoksisiil)propil]amonijev klorid (CAS/št. EC: 27668-52-6/248-595-8) je trajno povezana s površino filtra. **UK IE MT** The filter has a micro-particle coating, which is visible under a microscope, and has a biocidal effect on a substantial number of bacteria, fungi, and yeasts. The active substance in the coating - dimethylotadecyl[3-(trimethoxysilyl)propyl]ammonium chloride (CAS/EC no.: 27668-52-6/248-595-8) - is permanently bonded to the surface of the filter.

MANN+HUMMEL FT Poland Spółka z ograniczoną odpowiedzialnością Sp. k. · ul. Wrocławska 145 · 63-800 Gostyń