



05 / 18



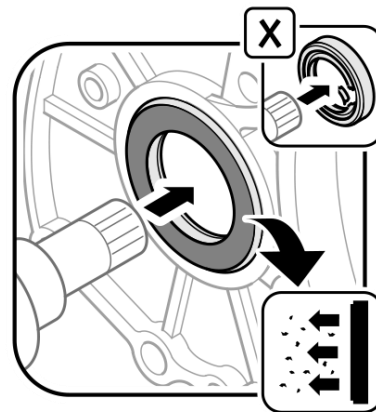
Das Original

Radialwellendichtring, Getriebeausgang Citroën / Peugeot






Das Original **504.581 / 505.090 / 128.240 / 128.250**

Bei einigen Radialwellendichtringen am Getriebeausgang ist eine Kunststoffscheibe vor der eigentlichen Dichtlippe montiert. Diese Scheibe übernimmt eine Schutzfunktion beim Einbau der Antriebswelle und verhindert im anschließenden Betrieb das Eindringen von Schmutz und Fremdkörpern. Dies ist notwendig, da diese Einbaustelle offen liegt, d.h. keine Riemenscheibe oder Zahnräder, etc. vor dem Dichtring laufen.



Die Abbildung dient als Beispielbild ( 505.090).

Die Artikel  504.581,  128.240 und  128.250 haben ein geringfügig anderes Layout (Farbe/Form), die Funktionsweise des Schutzringes ist jedoch die Gleiche.

Diese Ringe sind außenliegend und dürfen vor bzw. bei der Montage nicht entfernt werden!

Der Einbau der Radialwellendichtrings muss mit geeignetem Spezialwerkzeug erfolgen.

01/01