

Materialänderung der Lauffläche

Technische Info-Nr. 1755

Fahrzeughersteller:

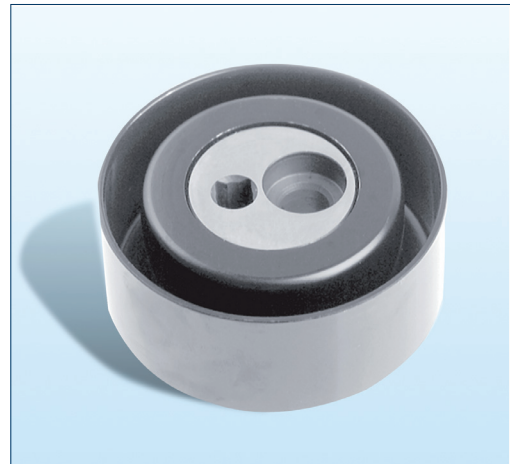
Peugeot

Betroffener Artikel:

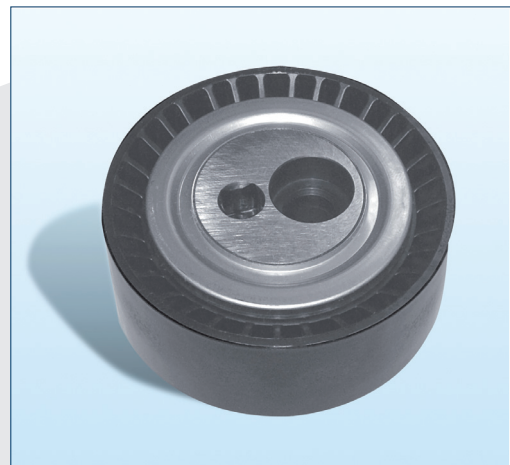
RUVILLE-Nr.	OE-Nr.
56630	5751.29

Aufgrund der ständigen Weiterentwicklung unserer Produkte wurde die Lauffläche der Spannrolle RUVILLE Nr. 56630 von Metall auf Kunststoff umgestellt.

Die technische Veränderung bewirkt eine Gewichtsreduzierung. Andere technische Eigenschaften bleiben unverändert.



Laufrolle aus Metall



Laufrolle aus Kunststoff