

# Informazione Tecnica

## Mazda 2.2 D - TCK246NG & TCK330NG

Quali modelli e motori sono da considerare?

**Mazda 3, 6, CX-7 2008>13 (R2AA/BF) - Mazda 3, 6, CX-5 2012> (SHY1/4)**

Qual'è il problema?

**Causa:** Contaminazione di olio **Effetto:** Componenti del motore usurati

A causa del processo di manutenzione del filtro antiparticolato diesel (DPF), progettato da Mazda, i modelli sopra elencati sono soggetti a infiltrazioni di carburante nel sistema di lubrificazione. Piccole quantità di carburante passano attraverso gli anelli del pistone e arrivano nella coppa, in un processo chiamato "lavaggio del carburante", degradando l'olio motore nel processo.

Il risultato di questo problema riguarda tutti i componenti del motore in movimento. Gli anelli del pistone e i componenti sotto sollecitazioni estreme, come il gruppo della catena di distribuzione.

Man mano che l'olio si degrada, perde le sue proprietà lubrificanti e idrauliche, con conseguente riduzione delle prestazioni, usura prematura ed eventuale guasto dei componenti.

Per evitare che si verifichino questi problemi, FAI consiglia di seguire i consigli qui di seguito.



### Manutenzione Domestica

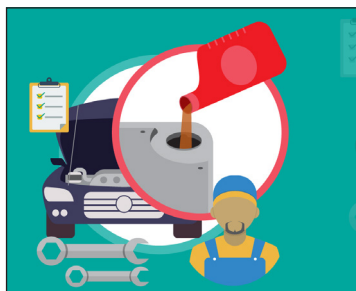
L'asta di livello montata su 2.2 D ha tre livelli. Un segno del minimo e del massimo come al solito, ma il terzo segno, sopra il massimo, ha una X. Questo segno indica il livello massimo di olio e miscela di carburante con cui il motore può operare. Se il livello supera il livello massimo, è necessario sostituire l'olio e il filtro.



### Grado Dell'olio Corretto

Negli ultimi anni è diventato più importante che mai sostituire l'olio con il grado raccomandato dal produttore.

Poiché le tolleranze del motore sono costantemente ridotte al minimo, è essenziale utilizzare il grado corretto di olio per il funzionamento e la conservazione del motore. In caso contrario la garanzia del prodotto FAI non sarà valida.



### Segui la Guida di Assistenza dei Produttori

Sebbene i proprietari di veicoli possano godere di intervalli di manutenzione relativamente lunghi, FAI raccomanda che ai veicoli sia rigorosamente fatta una regolare manutenzione secondo la guida di assistenza del produttore.



TB0048

+44 (0) 1525 351800



[faiauto.com](http://faiauto.com)