



professional

Generatorfreilauf mit Kupplung

passend für
VW Touareg, Multivan T5, Transporter T5
mit 2.5 TDI und 5.0 TDI Motoren



SWAG Nr. 32 93 0816

PROBLEM

Starke Vibrationen und ungewöhnlich laute Geräusche im Nebetriebbereich können Anzeichen eines Risses der Generatorkupplung sein.

URSACHE

Die Generatorkupplung überträgt das Drehmoment an Lichtmaschine und Klimakompressor, um Vibrationen zwischen den beiden verbundenen Wellen zu dämpfen. Fluchtung und Wechselintervalle spielen hier eine entscheidende Rolle. Beim Wechsel des Generatorfreilaufs und der Generatorkupplung sollte daher auch der Generator, bzw. der Klimakompressor ausgebaut werden. Der Generator ist zusammen mit einem Halter eingebaut. Werden beide Komponenten getrennt, stimmt nach dem Einbau die Grundausrichtung des Generators nicht mehr. Das hat zu Folge, dass die Fluchtung nicht mehr korrekt ist und die Generatorkupplung abreißen kann (siehe Bild 1). Allerdings kann auch ein defekter Generatorfreilauf die Schadensursache sein. Durch ihn wird die Generatorkupplung überlastet, was ebenfalls zu deren Abriss führen kann.

LÖSUNG

Da der Generator nicht vom Halter getrennt werden sollte, ist dieser bei Reparaturen komplett mit Halter aus- und einzubauen. SWAG empfiehlt unbedingt die Wechselintervalle von Generatorfreilauf und -kupplung zu beachten: Bei Fahrzeugen ohne Dieselpartikelfilter (DPF) sollte der Wechsel alle 150.000 km erfolgen, bei solchen mit DPF alle 180.000 km.

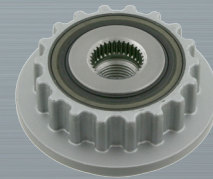
ACHTUNG

SWAG rät dazu, beim Wechsel der Generatorkupplung immer auch den Generatorfreilauf zu erneuern. Daher bieten wir die Kupplung samt Riemenscheibe in einem Komplettkit (SWAG 32 93 0816 / Vergl. Nr. 070 903 201 E S1). Generatorfreilauf (SWAG 32 92 6958 / Vergl. Nr. 070 903 201 C) und Kupplung (SWAG 32 93 0798 / Vergl. Nr. 070 903 327 D) sind einzeln erhältlich.

1



2



SWAG Nr. 32 92 6958

Vergl. Nr. 070 903 201 C

3



SWAG Nr. 32 93 0798

Vergl. Nr. 070 903 327 D