**(EN) Attention!**

On this wheel hub, part of the internal splines have been purposely deformed. This is to ensure that when the drive shaft has been inserted into the wheel hub, there is no free play. This is not a defect!

(DE) Achtung!

Bei dieser Radnabe wird ein Teil der Innenverzahnung absichtlich verformt. Dadurch wird erreicht, dass die Radnabe spielfrei auf die Antriebswelle gezogen werden kann. Dies ist kein Defekt!

(FR) Attention!

Sur ce moyeu de roue, une partie des cannelures interne ont été délibérément déformé. Ce dernier a pour objectif que l'arbre de transmission est bien inséré et qu'il n'y est pas de jeu. Ce n'est pas un défaut.

(ES) ¡Atención!

Parte de las estrías de este cubo de rueda están deformadas a propósito para asegurarse que no haya holgura cuando se inserte el eje de transmisión. ¡No es un defecto de fabricación!

(IT) Attenzione!

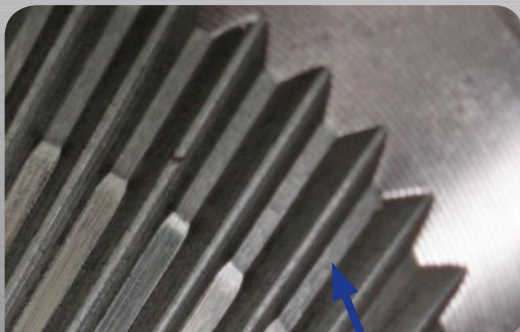
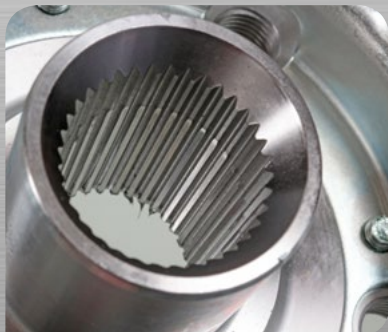
Su questo mozzo, parte del millerighe interno è stato deformato appositamente. Questo per assicurare che quando il semiasse viene inserito, non rimanga del gioco all'interno. Non è un difetto!

(PT) Atenção!

Neste cubo da roda, uma parte das ranhuras internas foram propositadamente deformadas. Isto assegura que, quando o veio de acionamento for inserido dentro do cubo da roda, não há nenhuma folga. Isto não é um defeito!

(NL) Opgelet!

Bij deze wielnaaf is een deel van de binnenvertanding opzettelijk vervormd. Dit is om ervoor te zorgen dat er geen speling is als de aandrijfas in de wielnaaf gebracht wordt. Het is dus géén defect.

**(PL) Uwaga!**

W przypadku tego modelu piasty koła część wewnętrznej wielokłini została specjalnie zdeformowana. Umożliwia to wsunięcie piasty koła na pół osi napędowej bez luzu. To nie jest usterka!

(SR) Važno!

Kod ove glavčine točka deo unutrašnjih žlebova namerno je deformisan. To omogućava da se pogonska osovina postavi na glavčinu točka bez slobodnog hoda. Dakle, nije u pitanju oštećenje niti kvar.

(HR) Pažnja!

Na ovoj glavčini kotača, dio unutarnjih nutova su namjerno deformirani. To osigurava da, kada je pogon osovine je umetnut u glavčinu kotača, ne postoji tolerancija. To nije kvar!

(BG) Внимание!

При тази колесна главина нарочно са деформирани част от вътрешните шлицы. Това се прави за да се гарантира, че няма да има луфт след вкарването на полуоската в главината. Това не е дефект!

(RU) Внимание!

На этой ступице внутренние шлицы специально деформированы. Это сделано для того, чтобы исключить люфт приводного вала после установки. Поэтому такое состояние ступицы не является дефектом!

(TR) Dikkat!

Bu porya üzerinde iç frezeler bilingli şekilde deforme edilmiştir. Bu sayede aks mili poryaya geçtiğinde hiç boşluk kalmadan yerine oturmuş olur. Yani frezeler üzerindeki bu deformasyonlar bir hata değildir.

(AR) إنتبه!

على تلك سرعة العجل , يوجد جزء من السنون الداخلية مشوه لغرض معين. هذا ليتم التأكد من أنه عندما يوضع الأكس داخل الصرة. فلا يكون حر الحركة. إنتبه هذا ليس بعييب صناعي!