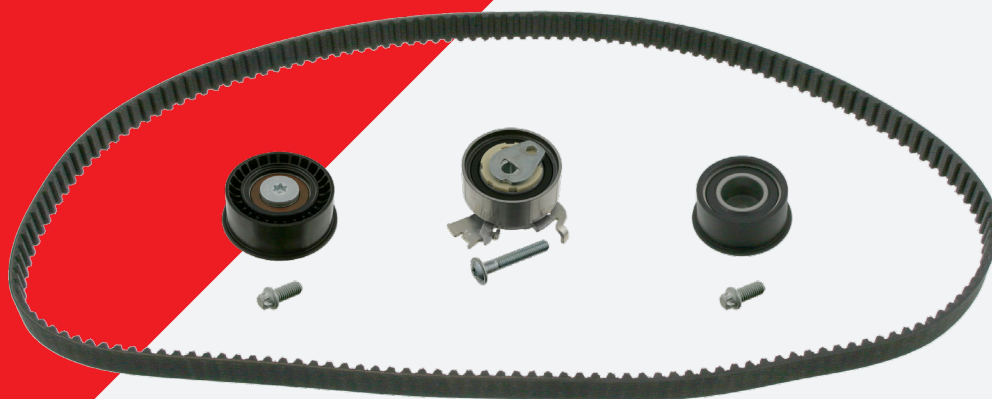


febi 14110



passend voor:

Opel Corsa B, Tigra A, Astra F 1,4 16V
en 1,6 6V, alsmede Vectra B
1,6 16V en 1,8 16V



Tandriemkit

NL

Probleem

De tandriem kan scheuren.

Oorzaak

De uitvoering van de riemschijf werd door de voertuigfabrikant gewijzigd. Omdat de oude riemschijf (1) iets uitsteekt, kan dit een snellere slijtage van de tandriemflank veroorzaken. Dit heeft tot gevolg dat de tandriem schuin afloopt en vroegtijdig kan scheuren. Er kan zeer ernstige motorschade ontstaan.

Oplossing

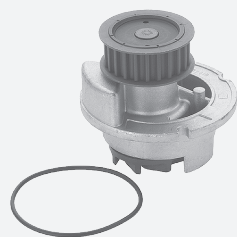
febi adviseert, om vóór de montage van de tandriemkit febi 14110, te controleren of de riemschijf uitsteekt en de schijf evt. door de nieuwe versie (2) (Opel 5614 430 vlak) te vervangen. De vervangen riemschijf is nu beter op de tandriem afgestemd en garandeert een langere levensduur.

Opgelet

De waterpomp moet in ieder geval vervangen worden!



febi 24314
voor de 1,4 l en
1,6 l 16V motor



febi 18691
voor de 1,8 l
16V motor



**Opel
5614 430 vlak**