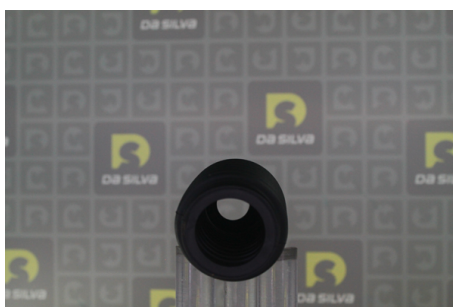
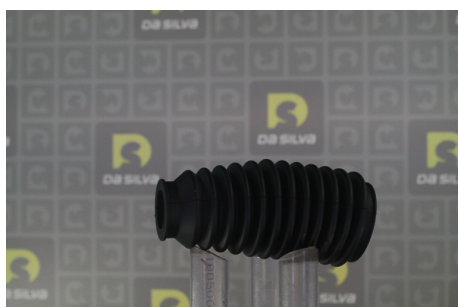


DONNEES TECHNIQUES

Hauteur [mm]	143
Diamètre 1 [mm]	40
matière	caoutchouc
Diamètre 2 [mm]	25

PHOTOS




APPLICATIONS

SEAT

AROSA (6H) - 1.0	50 ch	05.1997 > 06.2004
	50 ch	05.1997 > 06.2004
AROSA (6H) - 1.4	60 ch	05.1997 > 06.2004
AROSA (6H) - 1.4 16V	100 ch	01.2000 > 06.2004
AROSA (6H) - 1.4 TDI	75 ch	01.2000 > 06.2004
AROSA (6H) - 1.7 SDI	60 ch	08.1997 > 06.2004

VOLKSWAGEN		
FLIGHT 3 volumes (6KV2) - 1.0	50 ch	08.1996 > 12.2001
FLIGHT 3 volumes (6KV2) - 1.4	84 ch	05.1996 > 07.2002
FLIGHT 3 volumes (6KV2) - 1.6	88 ch	05.1996 > 09.2001
FLIGHT 3 volumes (6KV2) - 1.8	99 ch	05.1996 > 09.2001
	101 ch	05.1996 > 09.2001
	111 ch	08.2000 > 07.2002
	116 ch	04.1997 > 07.1998
FLIGHT 3 volumes (6KV2) - 1.8 Hybrid	116 ch	04.1997 > 09.1998
FLIGHT 3 volumes (6KV2) - 1.9 D	65 ch	06.1996 > 09.2001
FLIGHT 3 volumes (6KV2) - 2.0	101 ch	06.1999 > 07.2005
	116 ch	08.1999 > 09.2001
FLIGHT 3 volumes (6KV2) - 54 1.4	54 ch	01.1998 > 08.1999
FLIGHT 3 volumes (6KV2) - 57 1.7 SDI	57 ch	07.1997 > 09.2001
FLIGHT 3 volumes (6KV2) - 60 1.4	60 ch	12.1995 > 09.2001
FLIGHT 3 volumes (6KV2) - 64 1.9 D	64 ch	01.1996 > 10.1996
FLIGHT 3 volumes (6KV2) - 64 1.9 SDI	64 ch	12.1995 > 08.1999
FLIGHT 3 volumes (6KV2) - 68 1.9 SDI	68 ch	08.1999 > 09.2001
FLIGHT 3 volumes (6KV2) - 75 1.4 16V	75 ch	10.1999 > 09.2001
FLIGHT 3 volumes (6KV2) - 75 1.6	75 ch	11.1995 > 09.2001
	75 ch	11.1995 > 09.1997
FLIGHT 3 volumes (6KV2) - 90 1.8	90 ch	01.1997 > 09.2001
FLIGHT 3 volumes (6KV2) - 90 1.9 TDI	90 ch	09.1996 > 09.2001
FLIGHT 3 volumes (6KV2) - 100 1.6	100 ch	12.1995 > 09.2001
FLIGHT 3 volumes (6KV2) - 110 1.9 TDI	110 ch	06.1998 > 09.2001
POLO (94-99) (6N1) - 1.7 SDI	57 ch	04.1997 > 10.1999
POLO (94-99) (6N1) - 100 1.4 16V	100 ch	04.1996 > 10.1999
POLO (94-99) (6N1) - 120 1.6 16V GTI	120 ch	09.1998 > 10.1999
POLO (94-99) (6N1) - 45 1.0	45 ch	10.1994 > 09.1996
POLO (94-99) (6N1) - 50 1.0	50 ch	09.1996 > 10.1999
POLO (94-99) (6N1) - 55 1.3	55 ch	10.1994 > 07.1995
POLO (94-99) (6N1) - 55 1.4	55 ch	08.1995 > 10.1999
POLO (94-99) (6N1) - 60 1.4	60 ch	07.1995 > 10.1999
POLO (94-99) (6N1) - 60 1.7 SDI	60 ch	08.1997 > 10.1999
POLO (94-99) (6N1) - 64 1.9 D	64 ch	10.1994 > 10.1999
POLO (94-99) (6N1) - 64 1.9 SDI	64 ch	07.1996 > 10.1999
POLO (94-99) (6N1) - 75 1.6	75 ch	10.1994 > 10.1999
POLO (94-99) Camionnette (6NF) - 1.0	45 ch	10.1994 > 12.1999
POLO (94-99) Camionnette (6NF) - 1.4	60 ch	05.1998 > 12.1999
POLO (94-99) Camionnette (6NF) - 1.6	75 ch	09.1994 > 12.1995
POLO (94-99) Camionnette (6NF) - 1.7 SDI	60 ch	08.1997 > 12.1999
POLO (94-99) Camionnette (6NF) - 1.9 D	64 ch	10.1994 > 12.1999
POLO (94-99) Camionnette (6NF) - 1.9 SDI	64 ch	07.1996 > 12.1999
POLO (94-02) Playa (Africa) - 1.4	84 ch	05.1996 > 07.2002
POLO (97-02) Variant (6KV5) - 1.4	54 ch	12.1998 > 10.1999
	60 ch	05.1997 > 10.1999
POLO (97-02) Variant (6KV5) - 1.4 16V	75 ch	10.1999 > 09.2001
POLO (97-02) Variant (6KV5) - 1.6	75 ch	05.1997 > 10.1999
	101 ch	05.1997 > 10.1999
POLO (97-02) Variant (6KV5) - 1.7 SDI	57 ch	08.1997 > 10.1999
POLO (97-02) Variant (6KV5) - 1.8	90 ch	05.1997 > 10.1999

VOLKSWAGEN		
POLO (97-02) Variant (6KV5) - 1.9 SDI	64 ch	06.1997 > 10.1999
	68 ch	08.1999 > 10.1999
POLO (97-02) Variant (6KV5) - 1.9 TDI	90 ch	05.1997 > 10.1999
	110 ch	06.1998 > 10.1999

 Avant montage, comparez la pièce reçue à celle d'origine afin de vérifier que la bonne pièce a été choisie et peut être montée sur le véhicule. Le non-respect de cette consigne ou des instructions de montage annule la garantie.