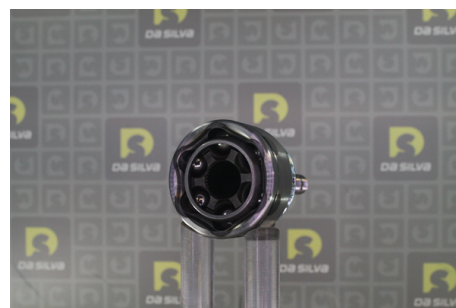


DONNEES TECHNIQUES

Position	côté roue
Denture extérieure, côté roue	33
Denture intérieure, côté roue	35
Nombre de dents, anneau ABS	29
pour véhicule avec système antiblocage	
Diamètre de l'épaulement [mm]	55
Position du clip de maintien	Intérieur

PHOTOS



APPLICATIONS

OPEL		
OMEGA B (25_, 26_, 27_) - 2.6 V6	180 ch	09.2000 > 07.2003
VECTRA B (36_) - 2.2 DTI 16V	125 ch	09.2000 > 04.2002
VECTRA B (36_) - 2.6 i V6	170 ch	09.2000 > 04.2002
VECTRA B CC (38_) - 2.2 DTI 16V	125 ch	09.2000 > 07.2003

⚠ Avant montage, comparez la pièce reçue à celle d'origine afin de vérifier que la bonne pièce a été choisie et peut être montée sur le véhicule. Le non-respect de cette consigne ou des instructions de montage annule la garantie.