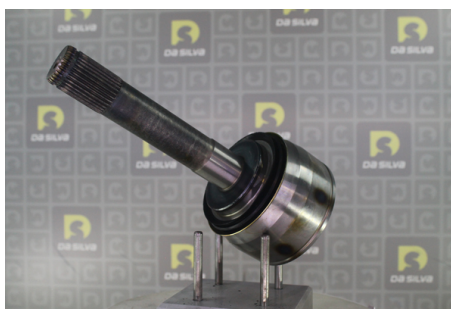
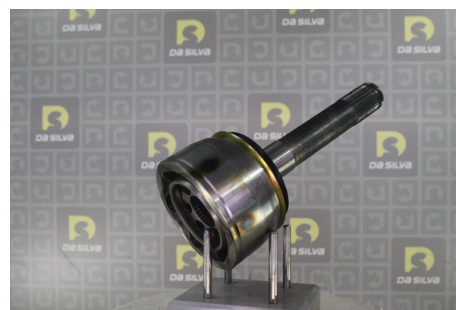
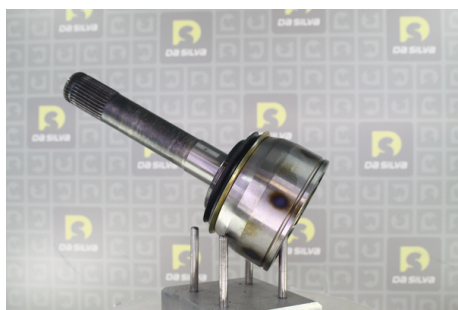


DONNEES TECHNIQUES

| | |
|-------------------------------|--|
| Position | côté roue |
| Denture extérieure, côté roue | 30 |
| Denture intérieure, côté roue | 30 |
| | pour véhicule sans système antiblochage |
| Diamètre de l'épaulement [mm] | 73 |
| Ø bol CR [mm] | 113 |
| Hauteur [mm] | 254 |

PHOTOS




APPLICATIONS

LEXUS

| | | |
|----------------------------|--------|-------------------|
| LX (98-08) (UZJ) - 470 4x4 | 235 ch | 09.2001 > 03.2008 |
| | 275 ch | 08.2002 > 03.2008 |

| TOYOTA | | |
|--|--------|-------------------|
| LAND CRUISER 100 (98-07) (J10_) - 4.2 TD (HDJ100_) | 204 ch | 01.1998 > |
| LAND CRUISER 100 (98-07) (J10_) - 4.2 TDi 24V | 204 ch | 01.1998 > 07.2003 |
| LAND CRUISER 100 (98-07) (J10_) - 4.7 | 238 ch | 02.2002 > |
| LAND CRUISER 100 (98-07) (J10_) - 4.7 (UZJ100_) | 235 ch | 01.1998 > |

 Avant montage, comparez la pièce reçue à celle d'origine afin de vérifier que la bonne pièce a été choisie et peut être montée sur le véhicule. Le non-respect de cette consigne ou des instructions de montage annule la garantie.