



## Filter, Innenraumluft

### Hinweis:

Der Innenraumluftfilter befindet sich im Wagenninneren, in Fahrtrichtung rechts hinter dem Handschuhfach.

### Ausbau:

Das Handschuhfach öffnen und durch Lösen der seitlichen Arretierung entfernen.

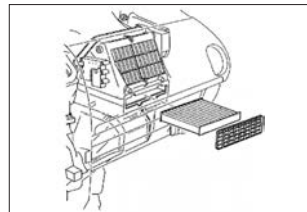


Abb.1

Die Abdeckung des Innenraumluftfilterkastens durch Lösen der Befestigungsschrauben abnehmen und den Filter entnehmen.

(Abb. 1)

### Einbau:

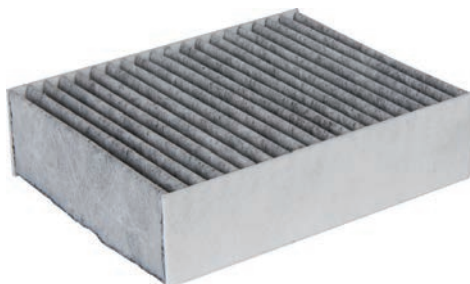
Der Einbau erfolgt in umgekehrter Reihenfolge des Ausbaus.

**Auf richtigen Sitz des Filterelements achten!**

**Bitte umweltfreundliche Entsorgung des Alteils gewährleisten!**

Dieser Einbauhinweis ersetzt nicht die Angaben des Fahrzeugherstellers. Die originalen Hinweise sind daher dringend zu beachten!

Abbildung ähnlich!





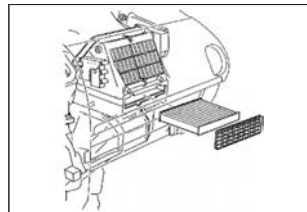
## Filter, Cabin Air

### Note:

The cabin air filter is installed inside the car at the right side behind the glove box.

### Filter Replacement:

Open the glove box and remove it by unscrewing the locking system.



pict.1

Remove the cover of the cabin air filter case by unscrewing the fitting bolts and take out the filter.

(pict. 1)

The installation is done in reverse sequence of replacement.

**Take care about correct fitting of the filter!**

**Please think about the environment when you throwing away the old filter!**

This fitting instructions are declared without commitment and should be used as a substitute for the manufacturer instructions.

Similar to original!

