

NEW PRODUCT HIGHLIGHT | APR2022



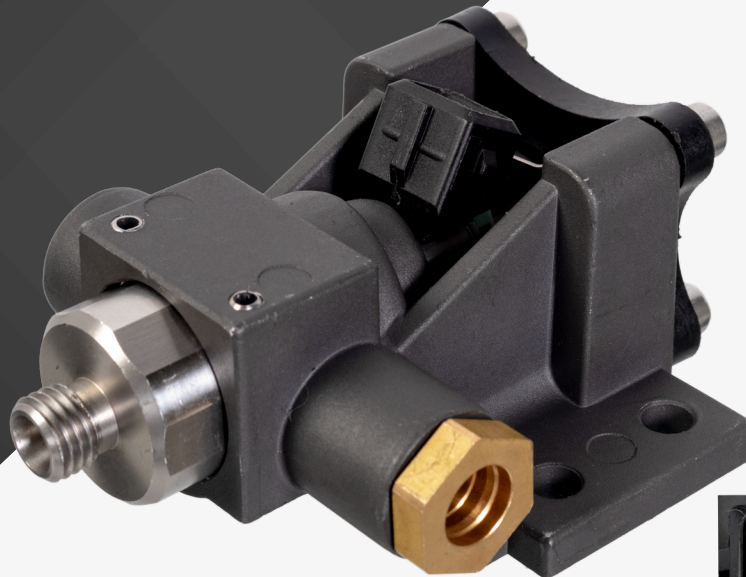
febi 176920

Passend für:

DAF Trucks CF, Ginaf, Tatra, XF 105

MAN FOC, HOC, Lion's Coach,

Lion's Explorer, Lion's Regio, TGA, TGS, TGX



DE

Dosiermodul für Harnstoffeinspritzung

Funktion

Dosiermodule sind wichtige Komponenten von SCR-Anlagen zur Reduzierung der Stickoxid-Emissionen im Abgasstrang. Das Dosiermodul sorgt für die präzise Mengenzumessung der für den Reduktionsprozess notwendigen Harnstoff-Wasser-Lösung, auch bekannt als AdBlue, und übernimmt dessen Zerstäubung und Verteilung im Abgasrohr.

Ausfallursache

Der Harnstoff in der Harnstoff-Wasser-Lösung hat die Eigenschaft zu kristallisieren wenn die Flüssigkeit trocknet. Das kann der Fall sein wenn das System geöffnet ist, Luft hineingelangt oder längere Zeit nicht betrieben wird und führt zur Verstopfung des Dosiermoduls. Auch verunreinigtes oder qualitativ schlechtes AdBlue kann das Dosiermodul beschädigen oder verstopfen.

Ist das Dosiermodul undicht, kann es nicht repariert werden und muss ausgewechselt werden.

Weitere technische Informationen finden Sie unter: partsfinder.bilsteingroup.com