

## Tankgeber für AdBlue®-Tank

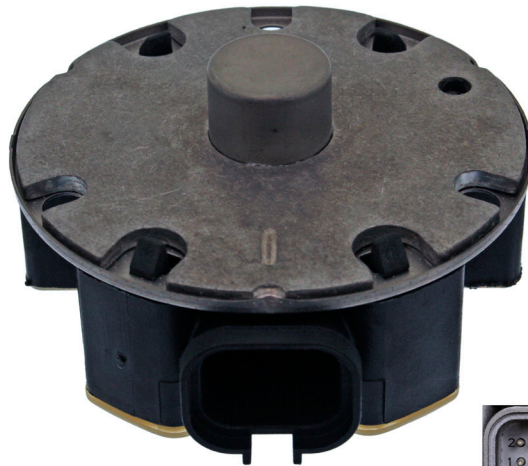
Ist dieser Tankgeber defekt oder der AdBlue®-Tank leer, schaltet das Motorsteuergerät in ein Notlaufprogramm, was zu erheblichem Verlust der Motorleistung führt. Bei einem Defekt des Tankgebers muss dieser sofort ausgetauscht werden.



### Achtung

Wird im Notlaufprogramm weitergefahren, kann die Abgasnorm nicht mehr erreicht werden und man fährt mit Euro 0. Da die Maut- und auch Kfz-Steuerberechnung auf der Abgasnorm beruhen, werden beide Gebühren streng genommen hinterzogen! Der Gesetzgeber ist in der Lage, diesen „Fehler“ auch nach längerer Zeit am Fahrzeug auszulesen, was mit einem Bußgeld oder auch einer Strafanzeige enden kann.

febi Nr. 40123



Vergl. Nr. 81.15408.0006  
passend für MAN KAT, TGA, TGS, TGX, HOC, Lion's, Lion's City, Lion's Coach, Lion's Regio

Weitere febi Ersatzteile finden Sie unter: [www.trucks.febi-parts.com](http://www.trucks.febi-parts.com)