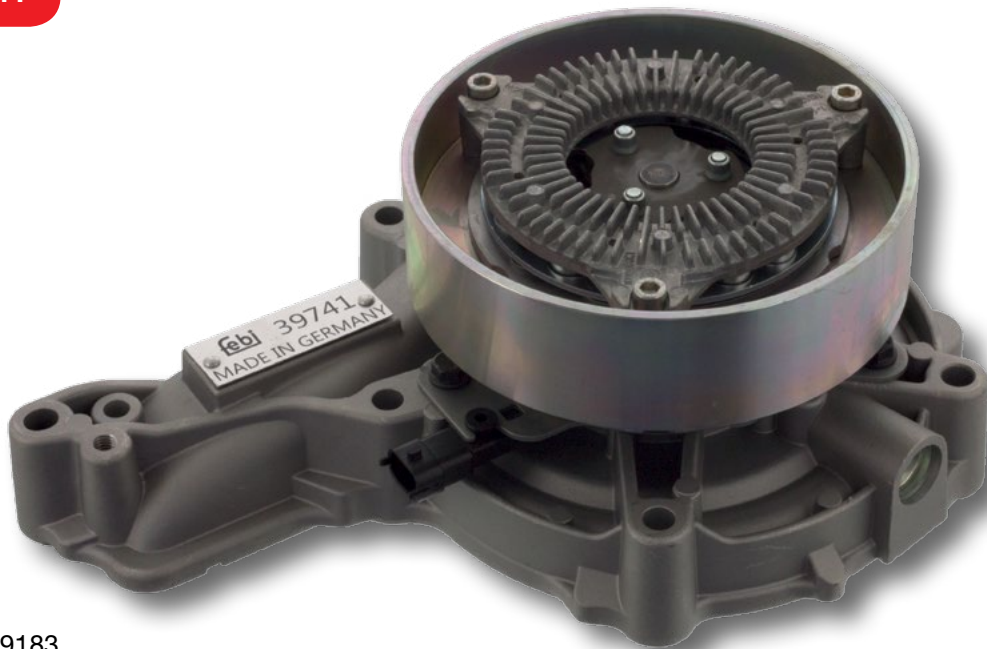


## Cool bleiben – mit Thermomanagement von febi bilstein!

Von der Wasserpumpe werden in jedem Fahrzeug Höchstleistungen gefordert. Nur die optimale Zirkulation der Kühlflüssigkeit gewährleistet den einwandfreien Betrieb des Motors. Erwarten Sie deshalb auch von uns Höchstleistungen – bei der Entwicklung und Fertigung moderner Wasserpumpen mit eindrucksvollen Produkteigenschaften.

Eine neue Technologie wird bei der geschalteten Wasserpumpe 39741 angewendet: Die elektromagnetische Kupplung ermöglicht eine bedarfsgerechte Zu- oder Abschaltung aufgrund der momentan benötigten Kühlleistung. So kann je nach Fahrzeug 0,5-1,5% Kraftstoff gespart werden, was nach einem Jahr rund 500€ Einsparung bedeutet. Und ganz nebenbei wird die Umwelt auch noch geschont.

febi Nr. 39741



Vergl. Nr. 21969183  
passend für Volvo Trucks FH, FM, (Euro 5/6 Motoren)

Weitere febi Ersatzteile finden Sie unter: [www.trucks.febi-parts.com](http://www.trucks.febi-parts.com)