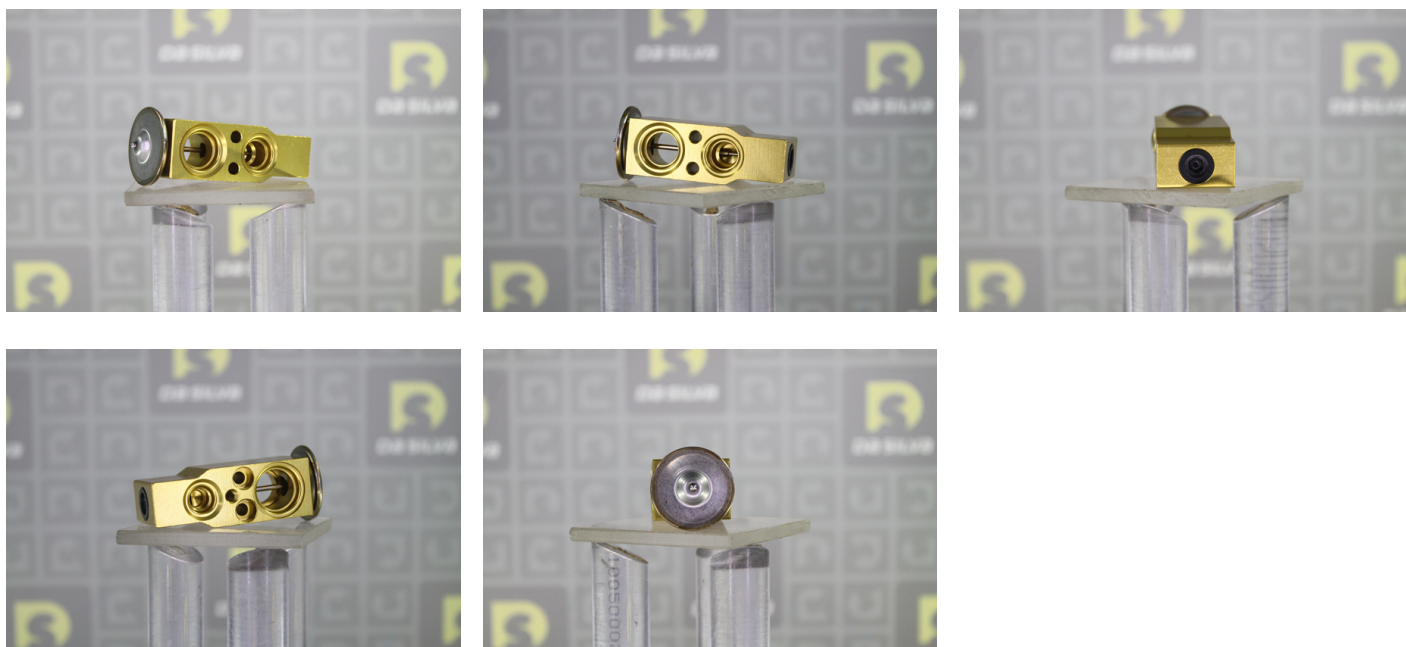


## PHOTOS



## DOCUMENTS

<b>BT-107</b>	<b>Rinçage du circuit</b>
<b>BT-108</b>	<b>Conversion R12 - R134a (RETROFIT)</b>
<b>BT-109</b>	<b>Fonctionnement du circuit de climatisation</b>
<b>BT-113</b>	<b>Réfrigérants avec traceur UV intégré</b>
<b>BT-918</b>	<b>Catalogue Accessoires de climatisation</b>


## APPLICATIONS

<b>CITROËN</b>		
C8 (EA_, EB_) - 2.0	136 ch	07.2002 >
C8 (EA_, EB_) - 2.0 16V	140 ch	09.2005 >
	141 ch	09.2005 >
C8 (EA_, EB_) - 2.0 HDi 110	107 ch	07.2002 >
	109 ch	07.2002 >
C8 (EA_, EB_) - 2.0 HDi 120	120 ch	02.2007 >
C8 (EA_, EB_) - 2.0 HDi 136	136 ch	03.2006 >
C8 (EA_, EB_) - 2.0 HDi 163	163 ch	03.2006 >
C8 (EA_, EB_) - 2.2	158 ch	07.2002 >
C8 (EA_, EB_) - 2.2 HDi	128 ch	07.2002 >
	170 ch	06.2006 >
C8 (EA_, EB_) - 3.0 V6	204 ch	07.2002 >
JUMPY (2007-) (XA_, XC_) - 1.6 HDi 90	90 ch	01.2007 >
JUMPY (2007-) (XA_, XC_) - 1.6 HDi 90 8V	90 ch	01.2007 >
JUMPY (2007-) (XA_, XC_) - 2.0 HDi 95	95 ch	07.2011 >

<b>CITROËN</b>		
JUMPY (2007-) (XA_, XC_) - 2.0 HDi 120	120 ch	01.2007 >
JUMPY (2007-) (XA_, XC_) - 2.0 HDi 125	128 ch	07.2011 >
JUMPY (2007-) (XA_, XC_) - 2.0 HDi 140	136 ch	01.2007 >
JUMPY (2007-) (XA_, XC_) - 2.0 HDi 165	163 ch	07.2010 >
JUMPY (2007-) (XA_, XC_) - 2.0 i	140 ch	01.2007 >
JUMPY (2007-) Camionnette (XA_, XC_) - 1.6 HDi 90	90 ch	01.2007 >
JUMPY (2007-) Camionnette (XA_, XC_) - 1.6 HDi 90 8V	90 ch	01.2007 >
JUMPY (2007-) Camionnette (XA_, XC_) - 2.0 HDi 95	95 ch	07.2011 >
JUMPY (2007-) Camionnette (XA_, XC_) - 2.0 HDi 120	120 ch	01.2007 >
JUMPY (2007-) Camionnette (XA_, XC_) - 2.0 HDi 125	128 ch	07.2011 >
JUMPY (2007-) Camionnette (XA_, XC_) - 2.0 HDi 140	136 ch	01.2007 >
JUMPY (2007-) Camionnette (XA_, XC_) - 2.0 HDi 165	163 ch	07.2010 >
JUMPY (2007-) Camionnette (XA_, XC_) - 2.0 i	140 ch	01.2007 >
XSARA (N1) - 1.4 i	75 ch	04.1997 > 03.2005
XSARA (N1) - 1.6 16V	109 ch	09.2000 > 03.2005
XSARA (N1) - 1.9 D	68 ch	04.1997 > 09.2000
	70 ch	07.1998 > 03.2005
XSARA (N1) - 1.9 TD	90 ch	04.1997 > 09.2000
XSARA (N1) - 2.0 HDi 109	109 ch	05.2001 > 03.2005
XSARA Break (N2) - 1.4 i	75 ch	10.1997 > 08.2005
XSARA Break (N2) - 1.6 16V	109 ch	09.2000 > 08.2005
XSARA Break (N2) - 1.9 D	70 ch	07.1998 > 08.2005
XSARA Break (N2) - 1.9 TD	90 ch	10.1997 > 09.2000
XSARA Break (N2) - 2.0 HDi 109	109 ch	05.2001 > 08.2005
XSARA Camionnette (N3) - 2.0 HDi	90 ch	09.2000 > 03.2005
XSARA Coupe (N0) - 1.4 i	75 ch	03.1998 > 03.2005
XSARA Coupe (N0) - 1.9 D	70 ch	02.1999 > 03.2005
XSARA Coupe (N0) - 1.9 TD	90 ch	02.1998 > 09.2000
XSARA Coupe (N0) - 2.0 HDi 90	90 ch	02.1999 > 03.2005
XSARA Coupe (N0) - 2.0 HDi 109	109 ch	05.2001 > 03.2005
<b>FIAT</b>		
SCUDO (2007-) (270_) - 2.0 D Multijet	120 ch	01.2007 >
	136 ch	01.2007 >
	165 ch	07.2010 >
	128 ch	04.2011 >
SCUDO (2007-) (270_) - 2.0 D Multijet 4x4	120 ch	01.2007 >
	128 ch	04.2011 >
SCUDO (2007-) Camionnette (270_) - 2.0 D Multijet	120 ch	01.2007 >
	128 ch	05.2011 >
	136 ch	01.2007 >
SCUDO (2007-) Camionnette (270_) - 2.0 D Multijet 4x4	120 ch	01.2007 >
SCUDO (2007-) Plateau (270_) - 2.0 D Multijet	120 ch	01.2007 >
	128 ch	05.2011 >
	136 ch	01.2007 >
ULYSSE (179AX) - 2.0 D Multijet	120 ch	05.2006 >
	136 ch	05.2006 >
ULYSSE (179AX) - 2.0 JTD	107 ch	05.2003 >
	109 ch	08.2002 >
ULYSSE (179AX) - 2.2 D Multijet	170 ch	03.2008 >

<b>FIAT</b>		
ULYSSE (179AX) - 2.2 JTD	128 ch	08.2002 >
	163 ch	03.2008 >
<b>LANCIA</b>		
PHEDRA (179) - 2.0 D Multijet	136 ch	07.2006 >
<b>PEUGEOT</b>		
807 (E) - 2.0	136 ch	06.2002 >
807 (E) - 2.0 16V	140 ch	09.2005 >
807 (E) - 2.0 HDi	107 ch	06.2002 >
	109 ch	04.2004 > 05.2006
	163 ch	06.2009 >
807 (E) - 2.2	158 ch	06.2002 >
807 (E) - 2.2 HDi	128 ch	06.2002 >
EXPERT (2007-) Camionnette (VF3A_, VF3U_, VF3X_) - 1.6 HDi 90 8V	90 ch	01.2007 >
	90 ch	01.2007 >
EXPERT (2007-) Camionnette (VF3A_, VF3U_, VF3X_) - 2.0 16V	140 ch	01.2007 >
EXPERT (2007-) Camionnette (VF3A_, VF3U_, VF3X_) - 2.0 HDi 100	98 ch	03.2011 >
EXPERT (2007-) Camionnette (VF3A_, VF3U_, VF3X_) - 2.0 HDi 120	120 ch	01.2007 >
EXPERT (2007-) Camionnette (VF3A_, VF3U_, VF3X_) - 2.0 HDi 130	128 ch	03.2011 >
EXPERT (2007-) Camionnette (VF3A_, VF3U_, VF3X_) - 2.0 HDi 140	136 ch	01.2007 >
EXPERT (2007-) Camionnette (VF3A_, VF3U_, VF3X_) - 2.0 HDi 165	163 ch	09.2009 >
EXPERT (2007-) Plateau - 1.6 HDi 90	90 ch	01.2007 >
EXPERT (2007-) Plateau - 2.0 HDi 120	120 ch	01.2007 >
EXPERT (2007-) Plateau - 2.0 HDi 140	136 ch	01.2007 >
EXPERT (2007-) Tepee (VF3V_) - 1.6 HDi 90	90 ch	01.2007 >
EXPERT (2007-) Tepee (VF3V_) - 1.6 HDi 90 8V	90 ch	01.2007 >
EXPERT (2007-) Tepee (VF3V_) - 2.0 16V	140 ch	01.2007 >
EXPERT (2007-) Tepee (VF3V_) - 2.0 HDi 100	98 ch	03.2011 >
EXPERT (2007-) Tepee (VF3V_) - 2.0 HDi 120	120 ch	01.2007 >
	120 ch	01.2007 >
EXPERT (2007-) Tepee (VF3V_) - 2.0 HDi 130	128 ch	03.2011 >
EXPERT (2007-) Tepee (VF3V_) - 2.0 HDi 130 4x4	128 ch	03.2011 >
EXPERT (2007-) Tepee (VF3V_) - 2.0 HDi 140	136 ch	01.2007 >
EXPERT (2007-) Tepee (VF3V_) - 2.0 HDi 165	163 ch	09.2009 >

<b>RENAULT</b>		
MEGANE (02-08) (BM0/1_, CM0/1_) - 1.9 dCi	92 ch	03.2004 >
MEGANE (02-08) (BM0/1_, CM0/1_) - 2.0 16V Turbo	163 ch	05.2004 >
MEGANE (02-08) 3 volumes (LM0/1_) - 1.9 dCi	92 ch	03.2004 >
	110 ch	05.2005 >
	120 ch	09.2003 >
MEGANE (02-08) Break (KM0/1_) - 1.9 dCi	92 ch	03.2004 >
	131 ch	05.2005 >
MEGANE (02-08) CC (EM0/1_) - 1.9 dCi	110 ch	05.2005 >
	120 ch	09.2003 >
MEGANE (02-08) CC (EM0/1_) - 2.0 16V Turbo	163 ch	05.2004 >
SCÉNIC (03-09) (JM0/1_) - 2.0 16V Turbo (JM0W)	163 ch	05.2004 >

 Avant montage, comparez la pièce reçue à celle d'origine afin de vérifier que la bonne pièce a été choisie et peut être montée sur le véhicule. Le non-respect de cette consigne ou des instructions de montage annule la garantie.