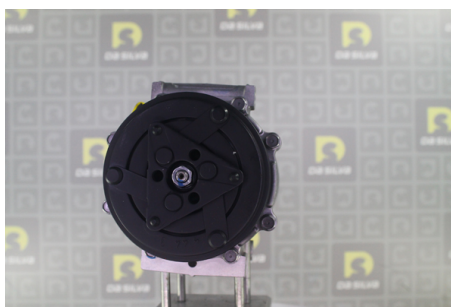


DONNEES TECHNIQUES

Type de réseau de bord	pour véhicules 12V
Type de poulie	PVR6
Poulie Ø [mm]	110
Pour fabricant	Sanden
ID du compresseur	SD7V16
Huile pour compresseur	PAG 46
Remplissage huile [ml]	140
Type de valve	Mécanique
Entraînement	avec embrayage électro-magnétique

PHOTOS



DOCUMENTS

BT-106	Instructions de montage du compresseur
BT-107	Rinçage du circuit
BT-108	Conversion R12 - R134a (RETROFIT)
BT-109	Fonctionnement du circuit de climatisation
BT-113	Réfrigérants avec traceur UV intégré
BT-133	Refus des carcasses compresseurs
BT-918	Catalogue Accessoires de climatisation

APPLICATIONS
CITROËN


C8 (EA_, EB_) - 2.0 HDi 110	110 ch	03.2009 >
JUMPY (2007-) Camion plate-forme/Châssis - 2.0 HDi 125	128 ch	07.2011 >
C8 (EA_, EB_) - 2.0 HDi 110	107 ch	03.2009 >
	109 ch	03.2009 >
C8 (EA_, EB_) - 2.0 HDi 136	136 ch	03.2009 >
C8 (EA_, EB_) - 2.0 HDi 163	163 ch	03.2009 >
JUMPY (2007-) (XA_, XC_) - 2.0 HDi 125	128 ch	07.2011 >
JUMPY (2007-) (XA_, XC_) - 2.0 HDi 165	163 ch	07.2010 >
JUMPY (2007-) Camionnette (XA_, XC_) - 2.0 HDi 125	128 ch	07.2011 >
JUMPY (2007-) Camionnette (XA_, XC_) - 2.0 HDi 165	163 ch	07.2010 >

FIAT

SCUDO (2007-) (270_) - 2.0 D Multijet	165 ch	07.2010 >
	128 ch	04.2011 >
SCUDO (2007-) (270_) - 2.0 D Multijet 4x4	128 ch	04.2011 >
SCUDO (2007-) Camionnette (270_) - 2.0 D Multijet	128 ch	05.2011 >
	165 ch	07.2010 >
SCUDO (2007-) Plateau (270_) - 2.0 D Multijet	128 ch	05.2011 >
	163 ch	07.2010 >

PEUGEOT

EXPERT (2007-) Camion plate-forme/Châssis - 2.0 HDi 130	128 ch	03.2001 >
EXPERT (2007-) Camion plate-forme/Châssis - 2.0 HDi 165	163 ch	09.2009 >
807 (E) - 2.0 HDi	163 ch	06.2009 >
EXPERT (2007-) Camionnette (VF3A_, VF3U_, VF3X_) - 2.0 HDi 130	128 ch	03.2011 >
EXPERT (2007-) Camionnette (VF3A_, VF3U_, VF3X_) - 2.0 HDi 130 4x4	128 ch	01.2012 >
EXPERT (2007-) Camionnette (VF3A_, VF3U_, VF3X_) - 2.0 HDi 165	163 ch	09.2009 >
EXPERT (2007-) Tepee (VF3V_) - 2.0 HDi 130	128 ch	03.2011 >
EXPERT (2007-) Tepee (VF3V_) - 2.0 HDi 130 4x4	128 ch	03.2011 >
EXPERT (2007-) Tepee (VF3V_) - 2.0 HDi 165	163 ch	09.2009 >

 Avant montage, comparez la pièce reçue à celle d'origine afin de vérifier que la bonne pièce a été choisie et peut être montée sur le véhicule. Le non-respect de cette consigne ou des instructions de montage annule la garantie.