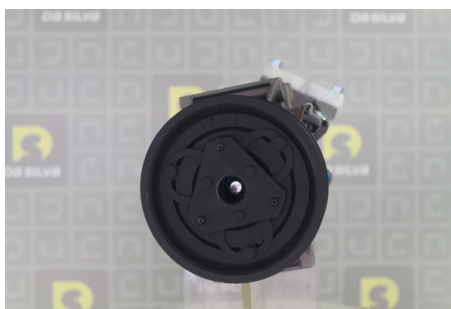
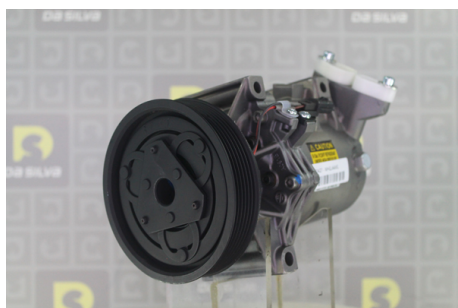


## DONNEES TECHNIQUES

|                        |  |
|------------------------|--|
| Type de réseau de bord | <b>pour véhicules 12V</b>                |
| Type de poulie         | <b>PVR6</b>                              |
| Poulie Ø [mm]          | <b>125</b>                               |
| Pour fabricant         | <b>Calsonic</b>                          |
| ID du compresseur      | <b>CR12S</b>                             |
| Remplissage huile [ml] | <b>150</b>                               |
| Entraînement           | <b>avec embrayage électro-magnétique</b> |

## PHOTOS



## DOCUMENTS

|               |   |
|---------------|---|
| <b>BT-106</b> | <b>Instructions de montage du compresseur</b>     |
| <b>BT-107</b> | <b>Rinçage du circuit</b>                         |
| <b>BT-108</b> | <b>Conversion R12 - R134a (RETROFIT)</b>          |
| <b>BT-109</b> | <b>Fonctionnement du circuit de climatisation</b> |
| <b>BT-113</b> | <b>Réfrigérants avec traceur UV intégré</b>       |
| <b>BT-918</b> | <b>Catalogue Accessoires de climatisation</b>     |

## APPLICATIONS

### NISSAN

|                              |       |           |
|------------------------------|-------|-----------|
| NOTE (2012-) (E12) - 1.5 dCi | 90 ch | 06.2013 > |
|------------------------------|-------|-----------|

 Avant montage, comparez la pièce reçue à celle d'origine afin de vérifier que la bonne pièce a été choisie et peut être montée sur le véhicule. Le non-respect de cette consigne ou des instructions de montage annule la garantie.