



FAG SERVICE INFO



Stabilisatorstrebe 818 0429 10

Zusätzliche Adapterscheibe

Hersteller:	Renault
Modelle:	Twingo II (CN 0...)
Motoren:	D4F D7F K9K
Art.-Nr.:	818 0429 10

Aktuelle Zuordnung siehe Teilkatalog

Schaeffler Automotive Aftermarket liefert ab sofort die Stabilisatorstrebe 818 0429 10 abweichend vom OE-seitigen Lieferumfang mit einer zusätzlichen blauen Adapterscheibe.

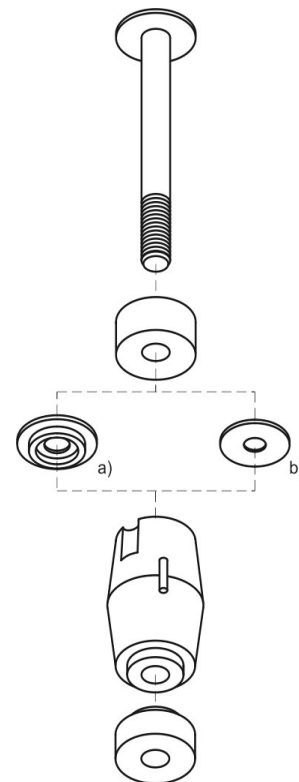
Grund:

Die Querlenker des Renault Twingo II können je nach Baujahr mit einer Bohrung \varnothing 16mm oder \varnothing 18mm für die Aufnahme der Stabilisatorstrebe ausgestattet sein. Durch die zusätzlich mitgelieferte blaue Adapterscheibe wird ermöglicht, dass die Stabilisatorstrebe 818 0429 10 für beide Querlenker-Ausführungen verwendet werden kann.

Hinweis:

Im Zuge des Austausches der Stabilisatorstreben sollten die Gelenke/Buchsen der Radaufhängung ebenfalls überprüft werden.

Die genaue Fahrzeugzuordnung sind den üblichen bekannten Medien, wie z.B. TECDOC, Online Katalog etc. zu entnehmen.



Montage:

- Die Bohrung für die Stabilisatorstrebe an den montierten Querlenkern ausmessen
- Verwendung der weißen Scheibe (b) nur bei einem \varnothing von 16mm
- Verwendung der blauen Scheibe (a) nur bei einem \varnothing von 18mm

Angaben des Fahrzeugherstellers beachten!