



# FAG



## SERVICE INFO

# Geänderter Radlagerflansch

**Unbedingt mitgelieferte Schrauben verwenden**

Hersteller: BMW

Modelle: 5er (F07, F10, F11, F18)  
6er (F06, F12, F13)  
7er (F01, F02, F03, F04)  
X3 (F25)  
X4 (F26)

Art.-Nr.: 713 6495 10  
713 6495 20  
713 6496 00  
713 6496 30

Bei den oben aufgeführten Fahrzeugen sind an der Vorderachse Radlager der 3. Generation eingebaut, die mit vier Schrauben am Achsschenkel befestigt sind.

Der Fahrzeughersteller hat in der Serienproduktion unterschiedliche Radlager mit abweichenden Gewindesteigungen eingesetzt.

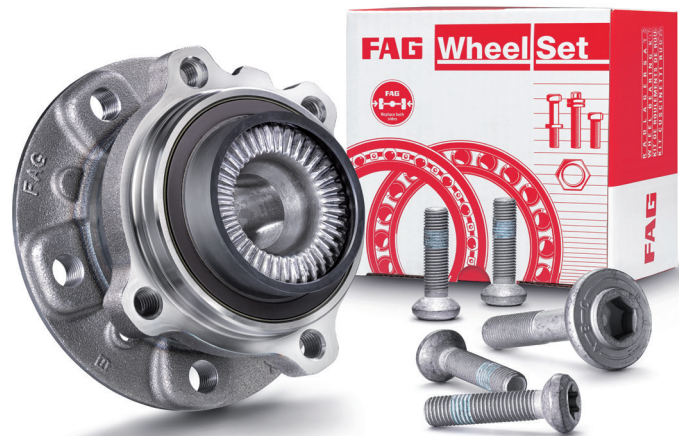


Bild 2: Die mitgelieferten Schrauben sind immer zu verwenden.

### Achtung:

Werden Schrauben mit einer abweichenden Gewindesteigung verwendet, wird das Gewinde zerstört. Im schlimmsten Fall kommt es zum Verlust des Rades!

Bei der Reparatur empfiehlt es sich deshalb, die Schrauben zunächst per Hand zu montieren und am Ende mit dem vorgeschriebenen Anzugsdrehmoment festzuschrauben. Vom Einsatz eines Schlag-schraubers bei der Montage wird dringend abgeraten. Folgende Anzugsdrehmomente sind zu beachten:

713 6495 10 (M12x1,5)	713 6496 00 (M12x1,25)
713 6495 20 (M12x1,5)	713 6496 30 (M12x1,25)
1. Stufe: 80 Nm	1. Stufe: 20 Nm
2. Stufe: 90°	2. Stufe: 120 Nm
	3. Stufe: 90°

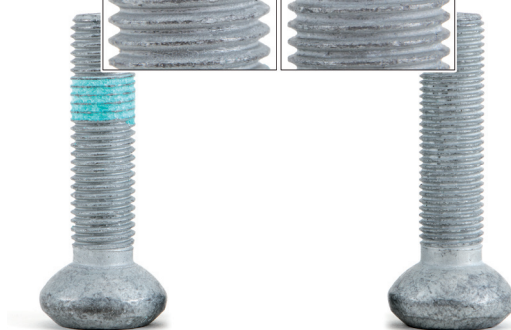


Bild 1: Linke Schraube: M12x1,5  
Rechte Schraube: M12x1,25

Wird das Radlager erneuert, sind unbedingt die Schrauben zu verwenden, die sich im FAG-Radlagersatz befinden. Nur so kann sichergestellt werden, dass die Gewindesteigungen im Radlagerflansch und an den Schrauben identisch sind.

Angaben des Fahrzeugherstellers beachten!

### Mehr Werkstattwissen unter:

[www.repxpert.de](http://www.repxpert.de)

Service-Center: 00800 1753-3333\*

\*kostenfreie Rufnummer, Mo.–Fr. von 8.00–17.00 Uhr

[www.schaeffler-aftermarket.de](http://www.schaeffler-aftermarket.de)