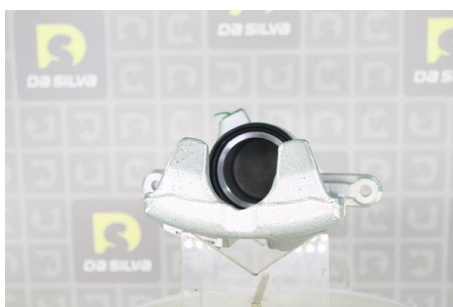
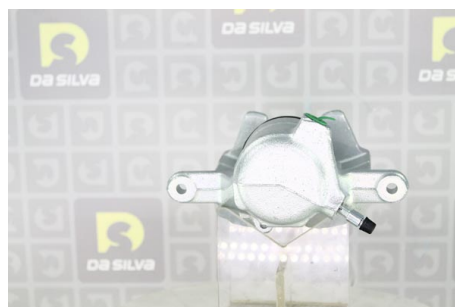


DONNEES TECHNIQUES

Restriction du fabricant	LUCAS
	Etrier flottant
	Etrier de frein (1 piston)
Épaisseur du disque de frein [mm]	25
Diamètre de piston [mm]	57

PHOTOS




DOCUMENTS

- BT-122 Fonctionnement des étriers de frein
- BT-123 Montage des étriers de frein
- BT-134 Refus des carcasses étriers

APPLICATIONS

MERCEDES-BENZ		
CLASSE C (00-07) (W203) - C180 1.8 Kompressor (203.046)	143 ch	05.2002 >
CLASSE C (00-07) (W203) - C180 2.0 (203.035)	129 ch	10.2000 > 05.2002
CLASSE C (00-07) (W203) - C200 1.8 CGI Kompressor (203.043)	170 ch	07.2003 >
CLASSE C (00-07) (W203) - C200 2.0 Kompressor (203.045)	163 ch	05.2000 > 05.2002
CLASSE C (00-07) (W203) - C200 2.2 CDI	102 ch	02.2001 >
CLASSE C (00-07) (W203) - C200 2.2 CDI (203.007)	122 ch	04.2003 >
CLASSE C (00-07) (W203) - C220 2.2 CDI (203.008)	150 ch	02.2004 >
CLASSE C (01-08) Coupe Sport (CL203) - C160 1.8 Kompressor (203.730)	122 ch	05.2002 >
CLASSE C (01-08) Coupe Sport (CL203) - C180 1.8 Kompressor (203.746)	143 ch	05.2002 >
CLASSE C (01-08) Coupe Sport (CL203) - C180 2.0 (203.735)	129 ch	03.2001 > 05.2002
CLASSE C (01-08) Coupe Sport (CL203) - C200 1.8 Kompressor (203.742)	163 ch	05.2002 >
CLASSE C (01-08) Coupe Sport (CL203) - C200 2.0 Kompressor (203.745)	163 ch	03.2001 > 05.2002
CLASSE C (01-08) Coupe Sport (CL203) - C200 2.2 CDI (203.707)	122 ch	07.2003 >
CLASSE C (01-08) Coupe Sport (CL203) - C220 2.2 CDI (203.706)	143 ch	03.2001 >
CLASSE C (01-08) Coupe Sport (CL203) - C220 2.2 CDI (203.708)	150 ch	02.2004 >
CLASSE C (01-08) Break (S203) - C180 1.8 Kompressor (203.246)	143 ch	05.2002 >
CLASSE C (01-08) Break (S203) - C180 2.0 (203.235)	129 ch	03.2001 > 05.2002
CLASSE C (01-08) Break (S203) - C200 1.8 CGI Kompressor (203.243)	170 ch	07.2003 >
CLASSE C (01-08) Break (S203) - C200 1.8 Kompressor (203.242)	163 ch	05.2002 >
CLASSE C (01-08) Break (S203) - C200 2.0 Kompressor (203.245)	163 ch	03.2001 > 05.2002
CLASSE C (01-08) Break (S203) - C200 2.2 CDI	102 ch	03.2001 >
CLASSE C (01-08) Break (S203) - C200 2.2 CDI (203.204)	116 ch	03.2001 >
CLASSE C (01-08) Break (S203) - C200 2.2 CDI (203.207)	122 ch	04.2003 >
CLASSE C (01-08) Break (S203) - C220 2.2 CDI (203.206)	143 ch	03.2001 >
CLASSE C (01-08) Break (S203) - C220 2.2 CDI (203.208)	150 ch	02.2004 >
CLASSE CLC (2008-) (_203) - CLC 180 1.8 Kompressor (203.746)	143 ch	05.2008 >
CLASSE CLC (2008-) (_203) - CLC 200 1.8 Kompressor (203.741)	184 ch	05.2008 >
CLASSE CLC (2008-) (_203) - CLC 200 2.2 CDI (203.707)	122 ch	05.2008 >
CLASSE CLC (2008-) (_203) - CLC 220 2.2 CDI (203.708)	150 ch	05.2008 >
CLASSE CLC (2008-) (_203) - CLC 230 2.5 (203.752)	204 ch	05.2008 >
CLK (02-09) (C209) - 200 CGI (209.343)	170 ch	07.2003 >
CLK (02-09) (C209) - 200 Kompressor (209.342)	163 ch	09.2002 >
CLK (02-09) (C209) - 220 CDI (209.308)	150 ch	01.2005 >
SLK (04-11) (R171) - 200 Kompressor (171.442)	163 ch	03.2004 >
SLK (04-11) (R171) - 200 Kompressor (171.445)	184 ch	01.2008 >
SLK (04-11) (R171) - 280 (171.454)	231 ch	01.2005 >

 Avant montage, comparez la pièce reçue à celle d'origine afin de vérifier que la bonne pièce a été choisie et peut être montée sur le véhicule. Le non-respect de cette consigne ou des instructions de montage annule la garantie.