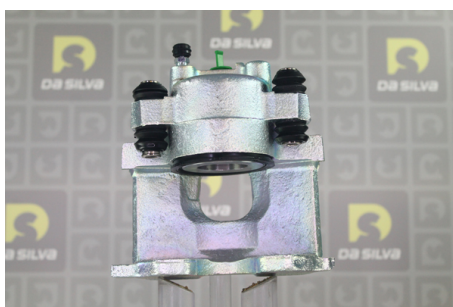
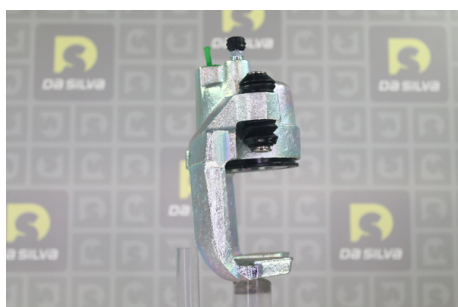


## DONNEES TECHNIQUES

Restriction du fabricant	<b>KELSEY-HAYES</b>
	<b>Etrier flottant</b>
	<b>Etrier de frein (1 piston)</b>
Épaisseur du disque de frein [mm]	<b>24</b>
Diamètre de piston [mm]	<b>60</b>

## PHOTOS




## DOCUMENTS

- BT-122 Fonctionnement des étriers de frein
- BT-123 Montage des étriers de frein
- BT-134 Refus des carcasses étriers

## APPLICATIONS

<b>CHRYSLER</b>		
VOYAGER (90-95) (AS, ES) - 2.5 i	98 ch	01.1991 > 09.1995
	101 ch	08.1990 > 09.1995
VOYAGER (90-95) (AS, ES) - 2.5 TD	118 ch	01.1992 > 09.1995
VOYAGER (90-95) (AS, ES) - 3.0 i	147 ch	01.1991 > 09.1995
VOYAGER (90-95) (AS, ES) - 3.3 i	150 ch	08.1990 > 09.1995
	163 ch	08.1990 > 09.1995
VOYAGER (90-95) (AS, ES) - 3.3 i AWD	150 ch	08.1990 > 09.1995
	163 ch	08.1990 > 09.1995
VOYAGER (95-01) (GS, NS) - 2.0 i	133 ch	01.1995 > 03.2001
VOYAGER (95-01) (GS, NS) - 2.4 i	151 ch	01.1995 > 03.2001
VOYAGER (95-01) (GS, NS) - 2.5 TD	116 ch	01.1995 > 03.2001
VOYAGER (95-01) (GS, NS) - 3.0	152 ch	01.1995 > 03.2001
VOYAGER (95-01) (GS, NS) - 3.3 i	158 ch	01.1995 > 03.2001
VOYAGER (95-01) (GS, NS) - 3.8 i AWD	166 ch	01.1995 > 03.2001
	178 ch	01.1995 > 03.2001

 Avant montage, comparez la pièce reçue à celle d'origine afin de vérifier que la bonne pièce a été choisie et peut être montée sur le véhicule. Le non-respect de cette consigne ou des instructions de montage annule la garantie.