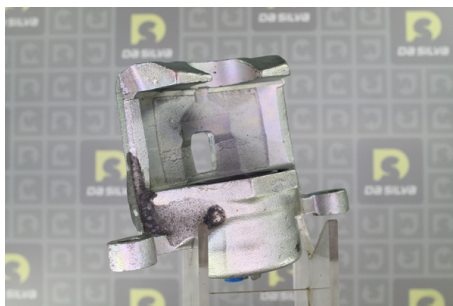
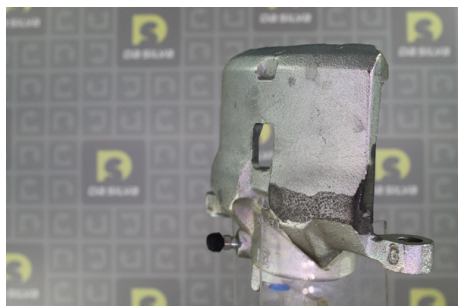
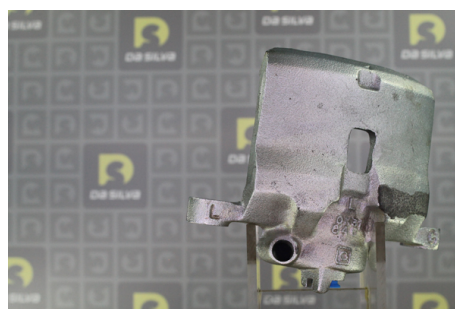
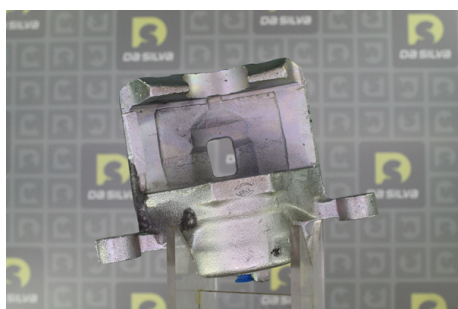


DONNEES TECHNIQUES

Restriction du fabricant	AKEBONO
Position (L/T)	devant le disque de frein (Leading)
	Etrier flottant
	Etrier de frein (1 piston)
Épaisseur du disque de frein [mm]	23
Diamètre de piston [mm]	57

PHOTOS



DOCUMENTS

- BT-122 **Fonctionnement des étriers de frein**
- BT-123 **Montage des étriers de frein**
- BT-134 **Refus des carcasses étriers**

APPLICATIONS

HONDA		
ACCORD (90-93) (CB3, CB7) - 2.0 16V (CB3)	90 ch	01.1990 > 01.1993
	110 ch	01.1990 > 01.1993
ACCORD (90-93) (CB3, CB7) - 2.0 i 16V (CB3)	133 ch	01.1990 > 01.1993
ACCORD (90-93) (CB3, CB7) - 2.2 i 16V (CB7)	150 ch	01.1990 > 01.1993
ACCORD (90-93) (CB3, CB7) - 2.2 i 16V Automatik (CB7)	147 ch	01.1990 > 01.1993
ACCORD (90-93) Coupe (CC1) - 2.0 i 16V	133 ch	01.1992 > 09.1993

 Avant montage, comparez la pièce reçue à celle d'origine afin de vérifier que la bonne pièce a été choisie et peut être montée sur le véhicule. Le non-respect de cette consigne ou des instructions de montage annule la garantie.