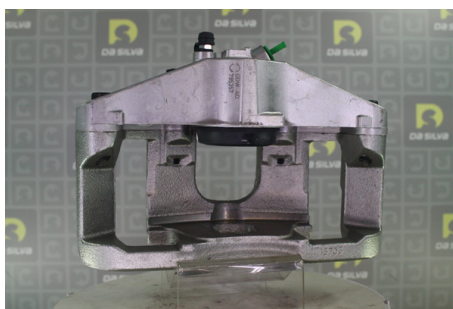
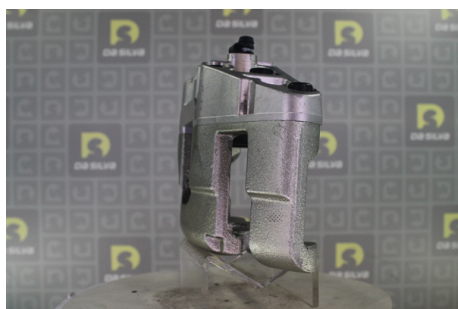
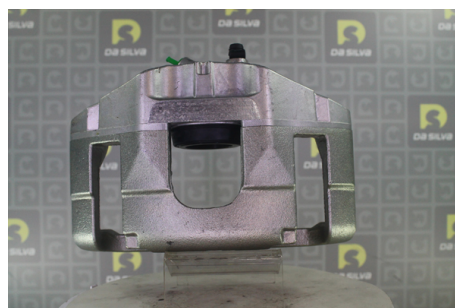
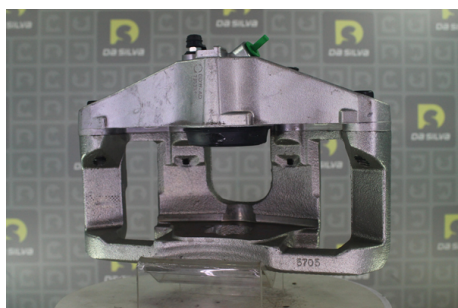


DONNEES TECHNIQUES

Restriction du fabricant	ATE
Position (L/T)	derrière le disque frein (Trailing)
	Etrier flottant
	Etrier de frein (1 piston)
Épaisseur du disque de frein [mm]	30
Diamètre de piston [mm]	57
pour diamètre du disque de frein [mm]	345

PHOTOS



DOCUMENTS

BT-122 **Fonctionnement des étriers de frein**

BT-123 **Montage des étriers de frein**


BT-134 **Refus des carcasses étriers**

APPLICATIONS

SKODA		
SUPERB (2008-) (3T4) - 1.6 TDI	105 ch	09.2010 >
SUPERB (2008-) (3T4) - 1.8 TSI	152 ch	03.2009 >
	152 ch	03.2009 >
SUPERB (2008-) (3T4) - 1.9 TDI	105 ch	07.2008 >
SUPERB (2008-) (3T4) - 2.0 TDI	170 ch	07.2008 >
	140 ch	07.2008 >
SUPERB (2008-) (3T4) - 2.0 TDI 16V	140 ch	11.2010 >
	140 ch	01.2009 >
SUPERB (2008-) (3T4) - 2.0 TDI 4x4	170 ch	09.2008 >
SUPERB (2008-) (3T4) - 2.0 TSI	200 ch	05.2010 >
SUPERB (2008-) (3T4) - 3.6 V6 4x4	260 ch	11.2008 >
SUPERB (2008-) Break (3T5) - 1.4 TSI	125 ch	10.2009 >
SUPERB (2008-) Break (3T5) - 1.6 TDI	105 ch	09.2010 >
SUPERB (2008-) Break (3T5) - 1.8 TSI	152 ch	10.2009 >
	152 ch	10.2009 >
	160 ch	10.2009 >
SUPERB (2008-) Break (3T5) - 1.8 TSI 4x4	160 ch	10.2009 >
SUPERB (2008-) Break (3T5) - 2.0 TDI	170 ch	10.2009 >
	140 ch	10.2009 >
	140 ch	03.2008 >
SUPERB (2008-) Break (3T5) - 2.0 TDI 4x4	170 ch	10.2009 >
SUPERB (2008-) Break (3T5) - 2.0 TDI 16V	140 ch	11.2010 >
SUPERB (2008-) Break (3T5) - 2.0 TSI	200 ch	05.2010 >
SUPERB (2008-) Break (3T5) - 3.6 V6 4x4	260 ch	10.2009 >

VOLKSWAGEN		
EOS (1F7, 1F8) - 2.0 TDI	136 ch	05.2008 >
EOS (1F7, 1F8) - 2.0 TDI 16V	140 ch	05.2008 >
EOS (1F7, 1F8) - 2.0 TSI	210 ch	11.2009 >
EOS (1F7, 1F8) - 3.6 V6	260 ch	05.2009 >
GOLF (08-12) (5K1) - 2.0 R	256 ch	11.2009 >
GOLF (08-12) (5K1) - 2.0 R 4motion	270 ch	11.2009 >
PASSAT (05-10) (3C2) - 3.2 FSI 4motion	250 ch	11.2005 >
PASSAT (05-10) (3C2) - 3.6 R36 4motion	300 ch	04.2007 >
PASSAT (05-10) Variant (3C5) - 1.6 TDI	105 ch	08.2009 >
PASSAT (05-10) Variant (3C5) - 2.0 BlueTDI	143 ch	01.2009 >
PASSAT (05-10) Variant (3C5) - 2.0 TDI	110 ch	11.2008 >
	170 ch	08.2005 >
PASSAT (05-10) Variant (3C5) - 3.6 R36 4motion	300 ch	04.2007 >
PASSAT CC - 1.4 TSI MultiFuel	160 ch	01.2011 >
PASSAT CC - 1.8 TSI	160 ch	06.2008 >
PASSAT CC - 2.0 BlueTDI	143 ch	05.2009 >
PASSAT CC - 2.0 TDI	163 ch	05.2008 > 11.2008
	136 ch	06.2008 >
	170 ch	06.2008 >
	140 ch	06.2008 >
PASSAT CC - 2.0 TDI 4motion	140 ch	08.2009 >
	170 ch	11.2009 >

VOLKSWAGEN		
PASSAT CC - 2.0 TSI	200 ch	06.2008 >
	211 ch	11.2010 >
PASSAT CC - 3.6 4motion	300 ch	06.2008 >

 Avant montage, comparez la pièce reçue à celle d'origine afin de vérifier que la bonne pièce a été choisie et peut être montée sur le véhicule. Le non-respect de cette consigne ou des instructions de montage annule la garantie.