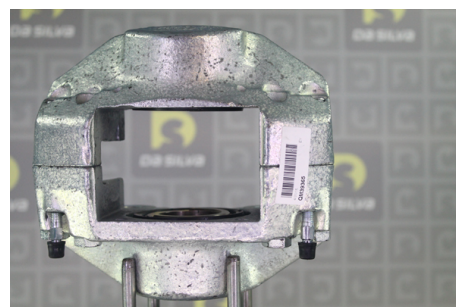
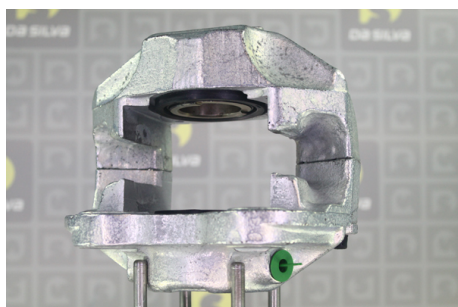


## DONNEES TECHNIQUES

Restriction du fabricant	ATE
Position (L/T)	derrière le disque frein (Trailing)
Épaisseur du disque de frein [mm]	Etrier de frein (2 pistons)
Diamètre de piston [mm]	20
	57

## PHOTOS




## DOCUMENTS

- BT-122 Fonctionnement des étriers de frein
- BT-123 Montage des étriers de frein
- BT-134 Refus des carcasses étriers

**APPLICATIONS**

<b>ROVER</b>		
25 (RF) - 1.1 16V	75 ch	01.2004 >
25 (RF) - 1.4 16V	84 ch	10.1999 >
	103 ch	10.1999 >
25 (RF) - 1.6 16V	109 ch	10.1999 >
25 (RF) - 1.8 16V	116 ch	10.1999 >
	146 ch	02.2000 >
25 (RF) - 2.0 iDT	101 ch	10.1999 >
45 (RT) - 1.4	103 ch	02.2000 >
45 (RT) - 1.6	109 ch	02.2000 >
45 (RT) - 1.8	117 ch	02.2000 >
45 (RT) - 2.0 iDT	101 ch	02.2000 >
45 (RT) - 2.0 V6	150 ch	02.2000 >
45 3 volumes (RT) - 1.4	103 ch	02.2000 >
45 3 volumes (RT) - 1.6	109 ch	02.2000 >
45 3 volumes (RT) - 1.8	117 ch	02.2000 >
45 3 volumes (RT) - 2.0 iDT	101 ch	02.2000 >
45 3 volumes (RT) - 2.0 V6	150 ch	02.2000 >
200 (RF) - 214 i	75 ch	11.1995 > 03.2000
200 (RF) - 214 Si	103 ch	11.1995 > 03.2000
200 (RF) - 216 Si	112 ch	11.1995 > 03.2000
200 (RF) - 218 K Vi	146 ch	11.1995 > 03.2000
200 (RF) - 220 D/SD	86 ch	11.1995 > 03.2000
200 (RF) - 220 SDi	105 ch	11.1995 > 03.2000
400 (RT) - 414 Si	103 ch	05.1995 > 03.2000
400 (RT) - 416 Si	112 ch	05.1995 > 03.2000
	113 ch	05.1995 > 03.2000
400 (RT) - 420 D	86 ch	11.1995 > 03.2000
400 (RT) - 420 Di	105 ch	05.1995 > 03.2000
400 (RT) - 420 Si Lux	136 ch	12.1995 > 03.2000
400 (XW) - 414 GSI/SI KAT	103 ch	01.1993 > 04.1995
400 Hatchback (RT) - 414 Si	103 ch	05.1995 > 03.2000
400 Hatchback (RT) - 416 Si	112 ch	05.1995 > 03.2000
	113 ch	06.1995 > 03.2000
400 Hatchback (RT) - 420 D	86 ch	11.1995 > 03.2000
400 Hatchback (RT) - 420 Di	105 ch	05.1995 > 03.2000
400 Hatchback (RT) - 420 Si Lux	136 ch	12.1995 > 03.2000

<b>VOLKSWAGEN</b>		
LT 40-55 (75-95) Camionnette (291-512) - 2.0	75 ch	08.1978 > 09.1983
LT 40-55 (75-95) Camionnette (291-512) - 2.4	90 ch	12.1982 > 07.1992
LT 40-55 (75-95) Camionnette (291-512) - 2.4 4WD	90 ch	12.1982 > 07.1992
LT 40-55 (75-95) Camionnette (291-512) - 2.4 D	69 ch	07.1990 > 05.1996
	75 ch	01.1979 > 07.1992
LT 40-55 (75-95) Camionnette (291-512) - 2.4 D 4WD	75 ch	01.1979 > 03.1986
LT 40-55 (75-95) Camionnette (291-512) - 2.4 i	94 ch	01.1993 > 06.1996
LT 40-55 (75-95) Camionnette (291-512) - 2.4 TD	92 ch	08.1988 > 08.1992
	95 ch	06.1992 > 05.1996
	102 ch	02.1986 > 08.1992
LT 40-55 (75-95) Camionnette (291-512) - 2.4 TD 4WD	102 ch	08.1978 > 03.1986
LT 40-55 (75-95) plateau (293-909) - 2.0	75 ch	08.1978 > 09.1983
LT 40-55 (75-95) plateau (293-909) - 2.4 D	69 ch	08.1990 > 06.1996
	75 ch	12.1978 > 02.1991
LT 40-55 (75-95) plateau (293-909) - 2.4 i	94 ch	03.1994 > 06.1996
LT 40-55 (75-95) plateau (293-909) - 2.4 TD	95 ch	08.1992 > 06.1996
	102 ch	12.1982 > 09.1993

 Avant montage, comparez la pièce reçue à celle d'origine afin de vérifier que la bonne pièce a été choisie et peut être montée sur le véhicule. Le non-respect de cette consigne ou des instructions de montage annule la garantie.