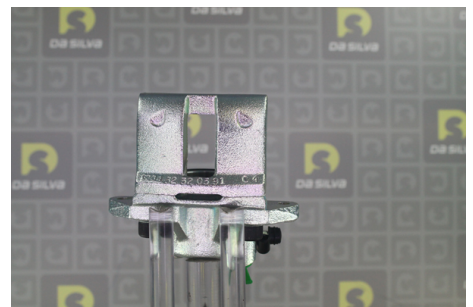
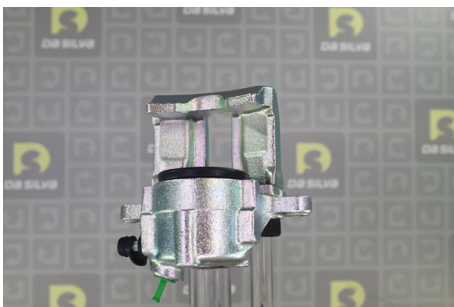


## DONNEES TECHNIQUES

Restriction du fabricant	<b>GIRLING</b>
	<b>Etrier flottant</b>
	<b>Etrier de frein (1 piston)</b>
Épaisseur du disque de frein [mm]	<b>10</b>
Diamètre de piston [mm]	<b>48</b>

## PHOTOS



## DOCUMENTS

- BT-122 Fonctionnement des étriers de frein
- BT-123 Montage des étriers de frein
- BT-134 Refus des carcasses étriers

## APPLICATIONS

### RENAULT

5 (122_) - 1.4 Alpine Turbo (122B)	108 ch	10.1981 > 10.1984
------------------------------------	--------	-------------------

 Avant montage, comparez la pièce reçue à celle d'origine afin de vérifier que la bonne pièce a été choisie et peut être montée sur le véhicule. Le non-respect de cette consigne ou des instructions de montage annule la garantie.