

Einbauhinweise / Installation Instructions

Hinweis Nr./
Instruction No.

685 30 126

Erstellt am/
Date

20.12.2013

EINBAUANLEITUNG Spring Distance Kit Hinterachse

INSTALLATION INSTRUCTION Spring Distance Kit Rear axle

Allgemeine Montagehinweise:

1. Die Montagehinweise zum Einbau und Ausbau der Originalfeder des Fahrzeugs, entnehmen Sie bitte den Unterlagen des Fahrzeugherstellers. Einbaulage der Originalfeder beachten. / *Please install and dismantle the original spring to manufacturers recommended settings. Pay attention the installation situation of the original spring.*
2. Wir empfehlen dringend, die Fahrwerksmontage nur auf geeigneten und geprüften Hebebühnen durchzuführen. / *We recommend the use of a vehicle hoist or lift when installing the suspension.*
3. **Achtung!** Falls das Fahrzeug mit Höhensensoren ausgestattet ist (Niveauregulierung, Scheinwerferhöhenverstellung) sollten die Sensoren vor dem Ausbau der Federn bzw. Stoßdämpfer demontiert werden, da diese sonst beschädigt werden können. / **Caution:** *If the vehicle is equipped with ride height sensors, they should be removed before removal of struts or dampers, otherwise damage may occur.*
4. Spring Distance Kit (wie im Bild zu sehen) einsetzen. / *Insert the Spring Distance Kit (as see on the picture).*

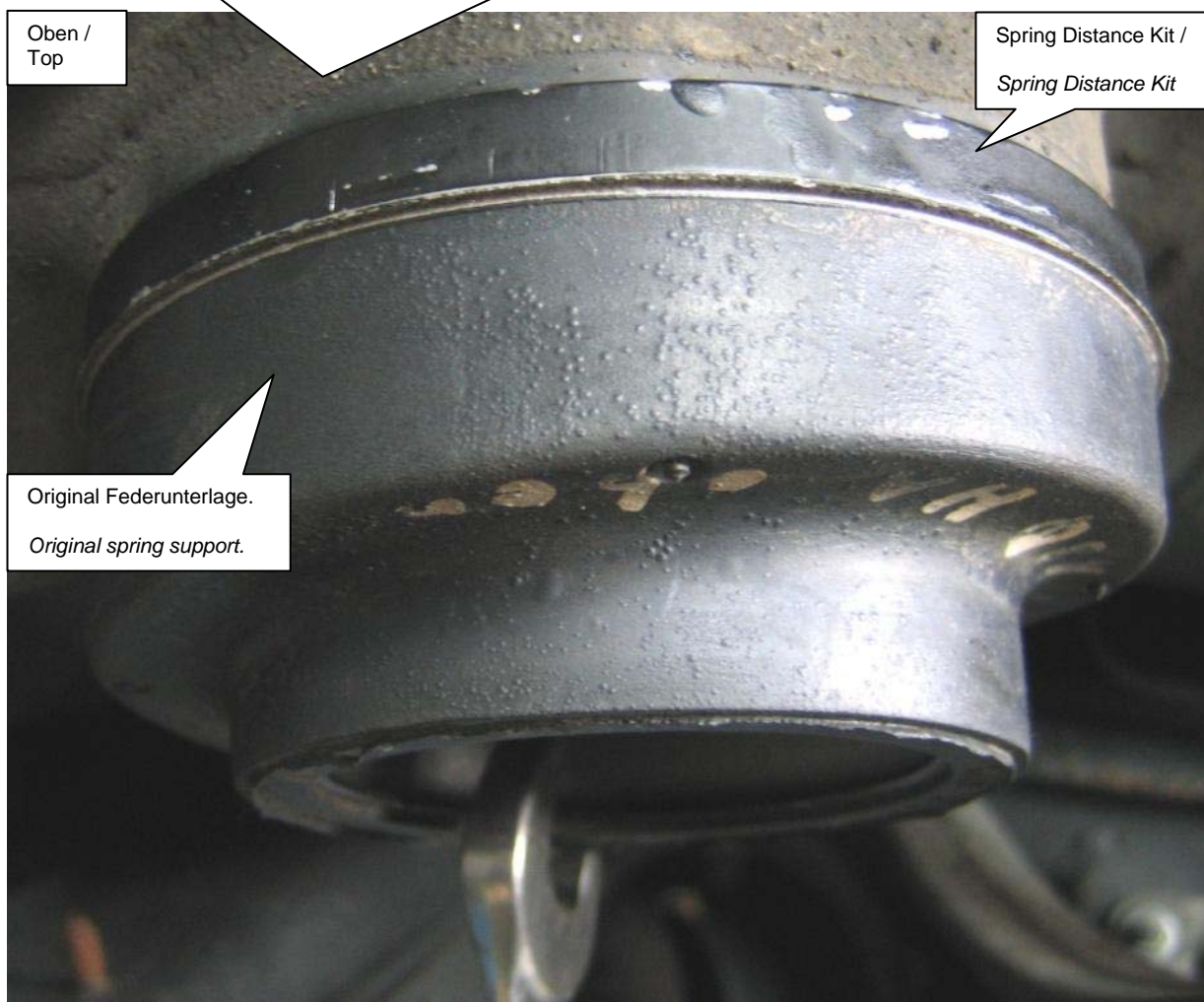
Der Spring Distance Kit wird oben zwischen Federunterlage **und** Karosserie montiert.

*Mount the Spring Distance Kit on the top between original spring support **and** the chassis.*

Oben /
Top

Spring Distance Kit /
Spring Distance Kit

Original Federunterlage.
Original spring support.



Einbauhinweise / Installation Instructions

Hinweis Nr./
Instruction No.

685 30 126

Erstellt am/
Date

20.12.2013

Spring Distance Kit /
Spring Distance Kit

Original Federunterlage.
Original spring support.

