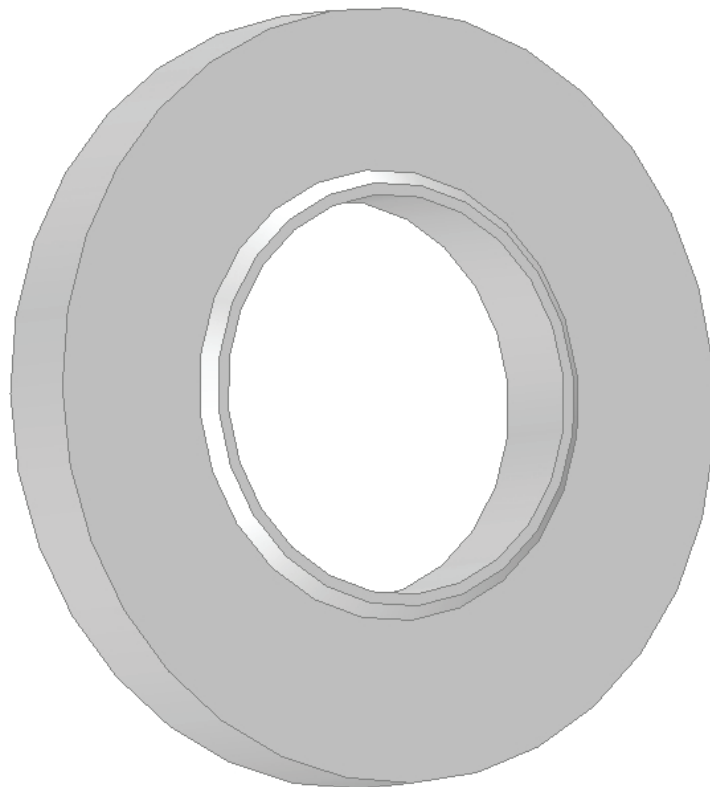


<b>Einbauhinweise / Installation Instructions</b>				
Hinweis Nr./ Instruction No.	246 82 001		Erstellt am/ Date	31.05.2006

**Einbauhinweis beachten !**

**Pay attention to the installation  
information !**



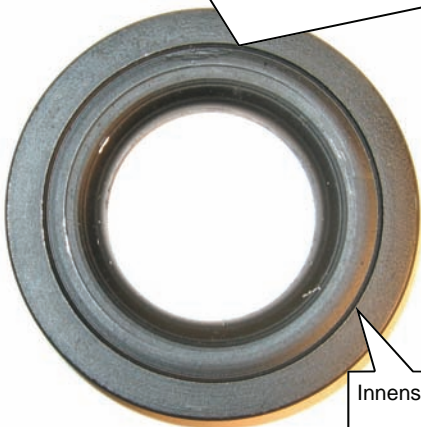
<b>Einbauhinweise / Installation Instructions</b>				
---	--	--	--	--

Hinweis Nr./ Instruction No.	246 82 001	Erstellt am/ Date	31.05.2006	
---------------------------------	------------	----------------------	------------	--

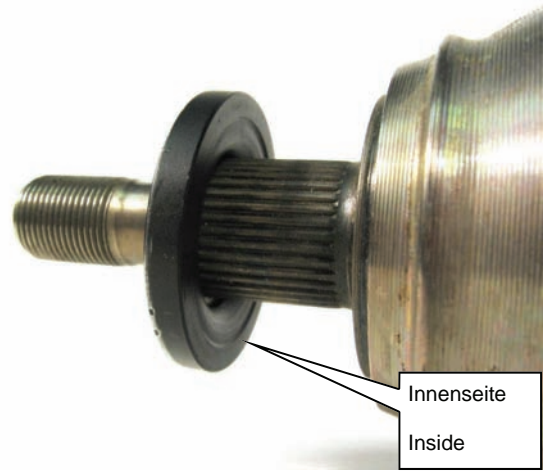
<b>In Fahrtrichtung linke Antriebswelle</b>	<b>Driving direction the left driveshaft</b>
---	--

Um bei Höhergelegten Fahrzeugen das Tripodengelenk der linken Antriebswelle nicht zu beschädigen, muss die mitgelieferte Distanzscheibe zwischen äußerem Antriebswellengelenk und Radlager montiert werden.

The supplied distance washer needs to be installed between the outer left driveshaft hinges and the wheel bearing, so that the tripod hinge at the driveshaft will not be damaged at higher vehicles.

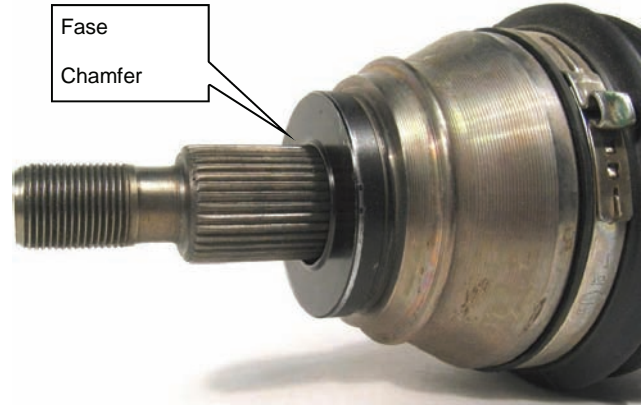


Innenseite  
Inside

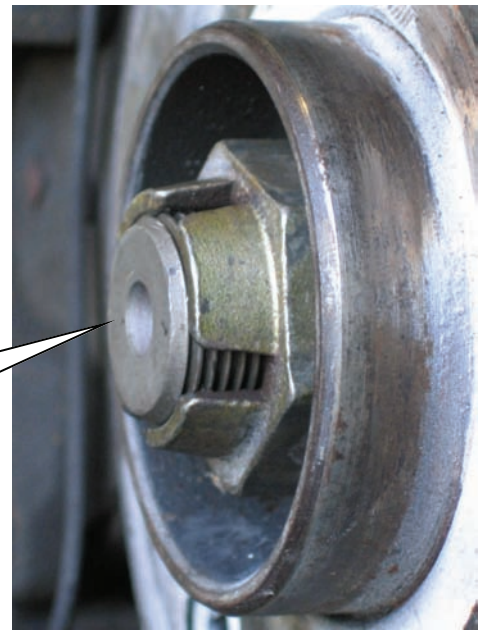
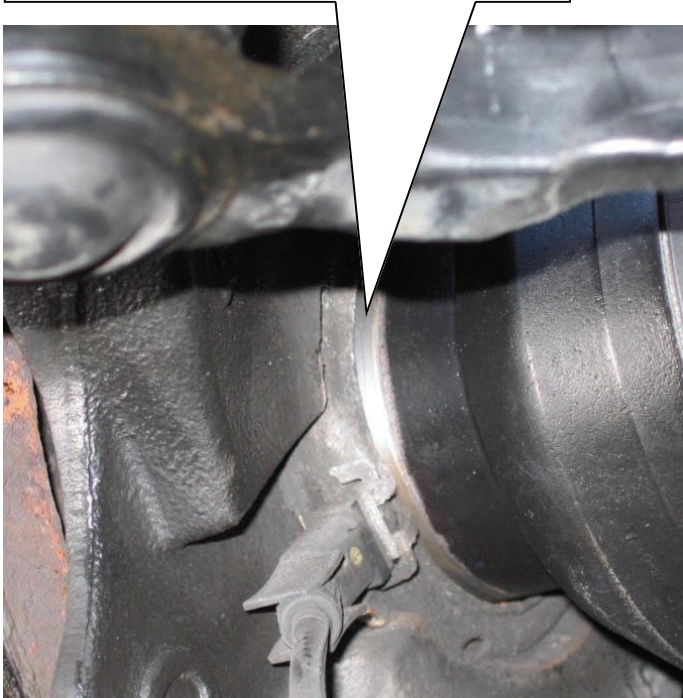


Innenseite  
Inside

Montierte linke Antriebswelle mit Distanzscheibe.  
Installed left driveshaft with the distance washer.



Fase  
Chamfer



Die Montagehinweise zum Einbau der linken Antriebswelle in das Fahrzeug, sowie die Anzugsdrehmomente der Verschraubung, entnehmen Sie bitte den Unterlagen des Fahrzeugherstellers.  
Please install the left driveshaft to manufacturers recommended settings regarding tightening torque and fixing specifications.