



POULIES DAMPERS

Les différents types de poulies

La poulie monobloc, elle est encore utilisée sur certaines applications.

- Située en bout de vilebrequin, elle n'a pas de rôle de filtration.
- Elle **entraîne la courroie d'accessoires** qui elle-même entraîne l'alternateur, le compresseur de climatisation, la pompe de direction assistée...

Ex : DPF355.05



La poulie simple ou Damper,

largement utilisée sur moteurs diesel et essence.

- Elle **amortit les contraintes** présentes dans le vilebrequin et **contribue à la longévité accrue** des pièces moteur.
- Celle-ci est composée de 3 pièces, 2 parties métalliques (fonte, acier, aluminium) et d'un anneau caoutchouc qui fait la liaison entre ces 2 pièces.

Ex : DPF358.24

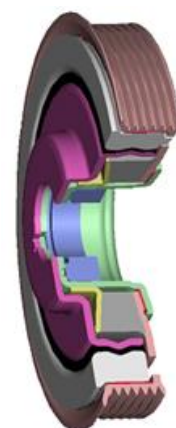


La poulie double ou filtrante,

montée sur un certain nombre de moteur diesel.

- Cette poulie est utilisée pour **filtrer les basses fréquences émises** par les dernières générations de moteur Diesel qui endommagent le système d'accessoire grâce à **son double insert en caoutchouc**.
- C'est un produit compliqué techniquement. Il est composé de 7 à 8 pièces métalliques et de 2 inserts caoutchouc.

Ex : DPF359.03



La poulie pour moteur "Stop & Start"

- Il s'agit d'une poulie qui, en plus de son rôle de filtration, doit aussi **résister aux démarrages successifs**.
- De ce fait, elle est **techniquement plus évoluée**.



Attention aux copies !

Certaines copies produites ont fait leur apparition sur le marché. S'il est difficile de les repérer, **l'anneau élastique peut par exemple vous alerter**. Sur un produit contrefait, sa qualité est de toute évidence inférieure aux joints d'origines.

Lors de la coupe de ces produits, nous pouvons observer rapidement que leur structure est totalement différente d'un produit d'origine !

Damper NTN-SNR



Copie



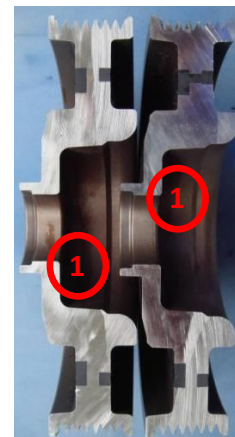
Il en est de même pour les parties métalliques.

Certains fabricants proposent des poulies Damper "indestructibles" (ce qui ne sera pas le cas du moteur). **Les différentes parties métalliques ne sont en réalité qu'une seule pièce.**

Damper NTN-SNR



Copie



Ces types de pièces ne répondent en rien au cahier des charges du constructeur. Les vibrations non filtrées et le poids, généralement supérieur à la pièce d'origine, mettent en danger la résistance des pièces du moteur, notamment le vilebrequin, ce qui peut aller jusqu'à la rupture de ce dernier.

©NTN-SNR ROULEMENTS

Le contenu de ce document est soumis au copyright de l'éditeur et de sa reproduction, même partielle, est interdite sans autorisation. Malgré le soin apporté à la réalisation de ce document, NTN-SNR Roulements décline toutes responsabilités pour les erreurs ou omissions qui auraient pu se glisser et pour les pertes ou dommages directs ou indirects découlant de son utilisation.