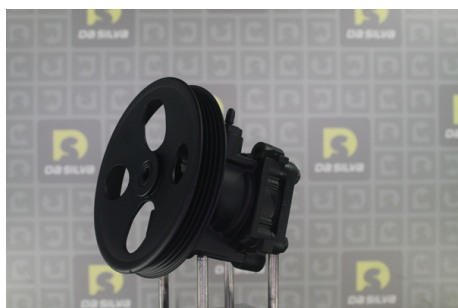


## DONNEES TECHNIQUES

Fonctionnement	<b>hydraulique</b>
Pour fabricant	<b>KAYABA</b>
Type de poulie	<b>PVR4</b>
Fixation de la poulie	<b>Pressée</b>
Position de la pipe d'entrée [h]	<b>4</b>
Sens de rotation	<b>Horaire [CW]</b>
Accessoires	<b>avec capteur (non fourni)</b>

## PHOTOS



## DOCUMENTS

- |               |  |
|---------------|--|
| <b>BT-110</b> | <b>Montage des crémaillères et pompes d'assistance</b> |
| <b>BT-132</b> | <b>Refus des carcasses crémaillères et pompes</b>      |
| <b>BT-171</b> | <b>Précautions de montage pompes</b>                   |
| <b>BT-174</b> | <b>Rinçage du circuit Hydraulique</b>                  |

## APPLICATIONS

### SUZUKI

GRAND VITARA (98-05) (FT, GT) - 1.6	94 ch	03.1998 >
GRAND VITARA (98-05) (FT, GT) - 1.6 Allroad	99 ch	02.2000 > 09.2002

 Avant montage, comparez la pièce reçue à celle d'origine afin de vérifier que la bonne pièce a été choisie et peut être montée sur le véhicule. Le non-respect de cette consigne ou des instructions de montage annule la garantie.