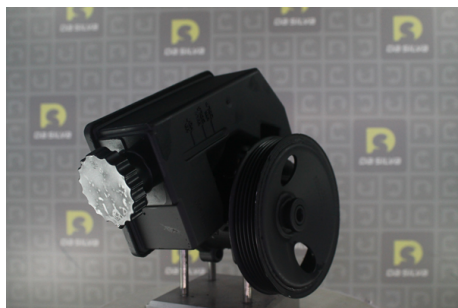
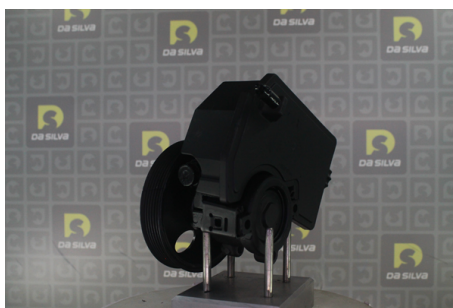


DONNEES TECHNIQUES

Fonctionnement	hydraulique
Pour fabricant	SAGINAW
Type de poulie	PVR6
Fixation de la poulie	Pressée
Poulie Ø [mm]	137
Sens de rotation	Horaire [CW]
Nombre de point de fixation arrière	2
Accessoires	avec réservoir plastique

PHOTOS



DOCUMENTS


- | | |
|---------------|--|
| BT-110 | Montage des crémaillères et pompes d'assistance |
| BT-132 | Refus des carcasses crémaillères et pompes |
| BT-171 | Précautions de montage pompes |
| BT-174 | Rinçage du circuit Hydraulique |

APPLICATIONS**JEEP**

CHEROKEE (02-07) (KJ) - 3.7 Laredo	204 ch	10.2001 > 09.2004
CHEROKEE (02-07) (KJ) - 3.7 V6 4x4	204 ch	08.2003 >
	211 ch	09.2001 >

PROTON

GEN 2 (CM_) - 1.3	95 ch	06.2004 >
-------------------	-------	-----------

 Avant montage, comparez la pièce reçue à celle d'origine afin de vérifier que la bonne pièce a été choisie et peut être montée sur le véhicule. Le non-respect de cette consigne ou des instructions de montage annule la garantie.