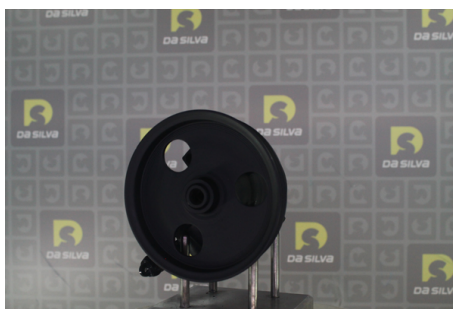
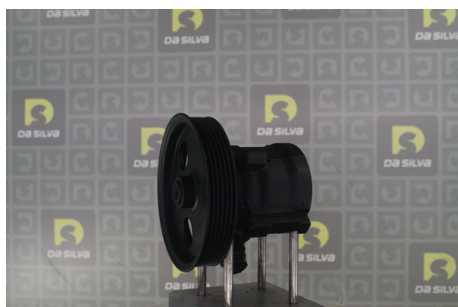


DONNEES TECHNIQUES

Fonctionnement	hydraulique
Pour fabricant	SAGINAW
Type de poulie	PVR6
Fixation de la poulie	Pressée
Poulie Ø [mm]	125
Raccord d'entrée	Ø16mm
Raccord de sortie	F16x150
Position de la pipe d'entrée [h]	12
Sens de rotation	Horaire [CW]
Nombre de point de fixation arrière	1

PHOTOS



DOCUMENTS

- BT-110** Montage des crémaillères et pompes d'assistance
- BT-132** Refus des carcasses crémaillères et pompes
- BT-171** Précautions de montage pompes
- BT-174** Rinçage du circuit Hydraulique

APPLICATIONS

RENAULT

LAGUNA (2007-) (BT0/1) - 1.6 16V	110 ch	10.2007 >
LAGUNA (2007-) Grandtour (KT0/1) - 1.6 16V	110 ch	10.2007 >

 Avant montage, comparez la pièce reçue à celle d'origine afin de vérifier que la bonne pièce a été choisie et peut être montée sur le véhicule. Le non-respect de cette consigne ou des instructions de montage annule la garantie.