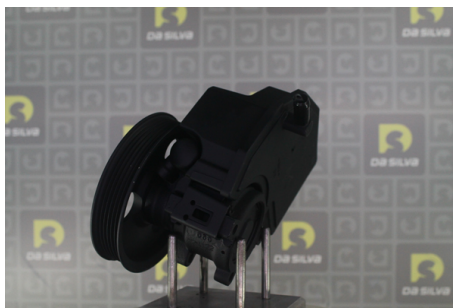
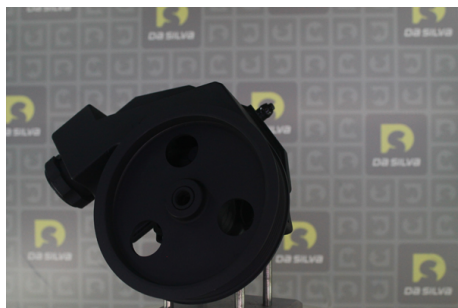


DONNEES TECHNIQUES

Fonctionnement	hydraulique
Pour fabricant	SAGINAW
Type de poulie	PVR6
Fixation de la poulie	Pressée
Poulie Ø [mm]	138
Sens de rotation	Horaire [CW]
Nombre de point de fixation arrière	2
Accessoires	avec réservoir plastique

PHOTOS




DOCUMENTS

- | | |
|---------------|--|
| BT-110 | Montage des crémaillères et pompes d'assistance |
| BT-132 | Refus des carcasses crémaillères et pompes |
| BT-171 | Précautions de montage pompes |
| BT-174 | Rinçage du circuit Hydraulique |

APPLICATIONS

JEEP		
CHEROKEE (84-01) (XJ) - 4.0 i 4x4	178 ch	01.1995 >
	184 ch	12.1991 >
	184 ch	02.1999 >
	185 ch	01.1988 >

 Avant montage, comparez la pièce reçue à celle d'origine afin de vérifier que la bonne pièce a été choisie et peut être montée sur le véhicule. Le non-respect de cette consigne ou des instructions de montage annule la garantie.