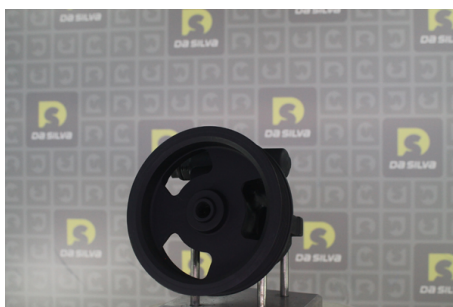


DONNEES TECHNIQUES

| | |
|-------------------------------------|---------------------|
| Fonctionnement | hydraulique |
| Pour fabricant | SAGINAW |
| Type de poulie | PVR7 |
| Fixation de la poulie | Pressée |
| Poulie Ø [mm] | 126 |
| Hauteur de poulie [mm] | 110 |
| Position de la pipe d'entrée [h] | 5 |
| Sens de rotation | Horaire [CW] |
| Nombre de point de fixation arrière | 1 |

PHOTOS




DOCUMENTS

- | | |
|---------------|--|
| BT-110 | Montage des crémaillères et pompes d'assistance |
| BT-132 | Refus des carcasses crémaillères et pompes |
| BT-171 | Précautions de montage pompes |
| BT-174 | Rinçage du circuit Hydraulique |

APPLICATIONS

RENAULT

| | | |
|-----------------------------------|--------|-----------|
| ESPACE (2002-) (JK0/1_) - 3.0 dCi | 181 ch | 01.2006 > |
| VEL SATIS (BJ0_) - 3.0 dCi | 181 ch | 06.2006 > |

 Avant montage, comparez la pièce reçue à celle d'origine afin de vérifier que la bonne pièce a été choisie et peut être montée sur le véhicule. Le non-respect de cette consigne ou des instructions de montage annule la garantie.