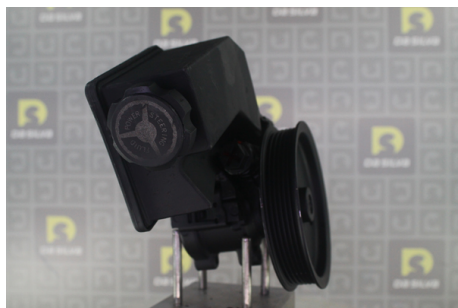


DONNEES TECHNIQUES

Fonctionnement	hydraulique
Pour fabricant	SAGINAW
Type de poulie	PVR6
Fixation de la poulie	Pressée
Poulie Ø [mm]	138
Sens de rotation	Horaire [CW]
Nombre de point de fixation arrière	2
Accessoires	avec réservoir plastique

PHOTOS



DOCUMENTS

BT-110	Montage des crémaillères et pompes d'assistance
BT-132	Refus des carcasses crémaillères et pompes
BT-171	Précautions de montage pompes
BT-174	Rinçage du circuit Hydraulique

APPLICATIONS

JEEP		
GRAND CHEROKEE (99-04) (WJ, WG) - 4.7	227 ch	10.2004 >
GRAND CHEROKEE (99-04) (WJ, WG) - 4.7 V8 4x4	223 ch	08.2000 >
	227 ch	06.2003 >
	258 ch	10.2001 >

 Avant montage, comparez la pièce reçue à celle d'origine afin de vérifier que la bonne pièce a été choisie et peut être montée sur le véhicule. Le non-respect de cette consigne ou des instructions de montage annule la garantie.