

DONNEES TECHNIQUES

Fonctionnement

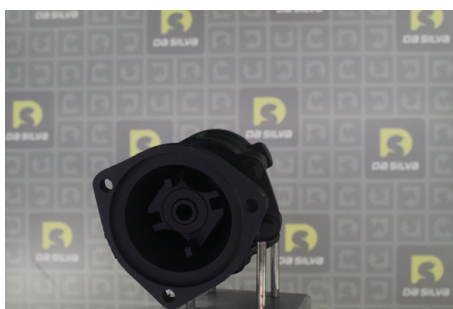
hydraulique

Sens de rotation

Horaire [CW]

Entrainement par pignon

PHOTOS



DOCUMENTS

BT-110 Montage des crémaillères et pompes d'assistance

BT-132 Refus des carcasses crémaillères et pompes

BT-171 Précautions de montage pompes

BT-174 Rinçage du circuit Hydraulique

APPLICATIONS

JAGUAR		
XJ (86-94) (XJ 40, 81) - XJ6 2.9	147 ch	10.1986 > 08.1990
	159 ch	10.1986 > 08.1990
	167 ch	10.1986 > 08.1990
XJ (86-94) (XJ 40, 81) - XJ6 3.2 24V	199 ch	09.1990 > 11.1994
XJ (86-94) (XJ 40, 81) - XJ6 3.6	185 ch	10.1986 > 08.1989
	197 ch	10.1986 > 08.1989
	212 ch	10.1986 > 08.1989
XJ (86-94) (XJ 40, 81) - XJ6 4.0	222 ch	09.1989 > 11.1994
	226 ch	10.1989 > 08.1994
	254 ch	10.1989 > 08.1994
XJ (86-94) (XJ 40, 81) - XJ12 6.0	311 ch	03.1993 > 11.1994
XJS Coupe - 3.6	185 ch	01.1988 > 05.1992
	199 ch	01.1988 > 05.1991
	212 ch	08.1987 > 12.1989
	220 ch	10.1983 > 12.1988
XJS Coupe - 5.3	268 ch	01.1986 > 12.1989
	275 ch	01.1988 > 06.1991
	287 ch	01.1988 > 05.1992
XJS Coupe - 5.3 H.E.	264 ch	01.1986 > 12.1989
XJS Coupe - 6.0	324 ch	09.1989 > 10.1991
XJSC Convertible - 3.6	185 ch	08.1987 > 05.1991
	199 ch	10.1987 > 02.1991
	212 ch	08.1987 > 05.1991
	220 ch	10.1986 > 12.1988
XJSC Convertible - 5.3	268 ch	01.1986 > 05.1988
	275 ch	01.1988 > 09.1991
	287 ch	01.1988 > 05.1992

 Avant montage, comparez la pièce reçue à celle d'origine afin de vérifier que la bonne pièce a été choisie et peut être montée sur le véhicule. Le non-respect de cette consigne ou des instructions de montage annule la garantie.