

祝贺您购买阿尔诺特空气悬架产品。我们非常自豪能够以行业最具竞争力的价格为您提供这款阿尔诺特公司的优质产品。感谢您对我公司和此款产品的信任！

正确的安装可以让您体验并享受到本系统的优势。在为您的车辆安装上这些组件之前，请先花一点时间阅读本安装说明。拆卸和安装空气悬架产品应由完全合格的、具有自动化系统工程师（ASE）资格的专业人员完成。

安装新空气悬架系统时，还应了解所有必要的安全措施。这包括适当地升高和固定车辆，并释放储能，防止人身伤害或财产损失。

“设计精良，经久耐用”



警告：空气悬架系统处于压力状态（最高10 bar，或150 lbf/in）。拆卸前，应确认压力已经释放，空气悬架系统的电源已断开。系统应避免沾染污垢或油脂。维修空气悬架系统时，务必佩戴标准的手、耳和眼睛防护装置。

阿尔诺特注重产品质量。如您对阿尔诺特的任何产品存有疑问或困难，请与阿尔诺特联系，正常工作时间请致电800-251-8993，或发送电子邮件至techassistance@arnottinc.com。
(欧洲请致电+31 (0)73 7850 580，或发送电子邮件至info@arnotteurope.com)

基本信息：

阅读本手册即表示您同意相关通用条款、免责和无损害协议约定的条款，全文详见www.arnottinc.com。

- 储存温度不得低于5°F (-15°C) 或高于122°F (50°C) 。
- 避免损坏空气管路和电线。
- 必须由完全合格的专业人员拆卸和安装。
- 使用汽车制造商的诊断软件。

警告：不按说明书规定的方法或顺序操作，可能会损坏车辆和空气悬架系统。



为了避免操作电子元件时发生短路，请参阅您的用户手册，了解如何断开蓄电池。



关于车辆正确的千斤顶支点及其它保养、安全和维护说明，请参阅您的用户手册，维修手册，或咨询汽车经销商。在任何情况下，如未获得充分的支撑，不得在车辆下方作业，因为这有可能引发严重的伤亡事故。

空气支柱拆卸

1. 将方向盘调为正对前方。
2. 升高车辆。
3. 拆下前轮。
4. 断开横向稳定杆连杆。(图1)

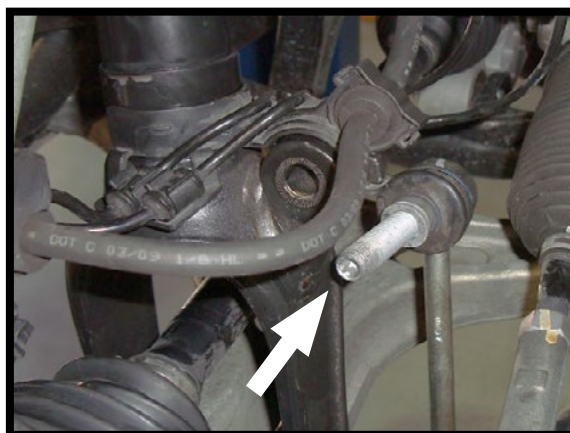


图1

5. 拆下球头螺母，与主轴总成分离。（图2、3）

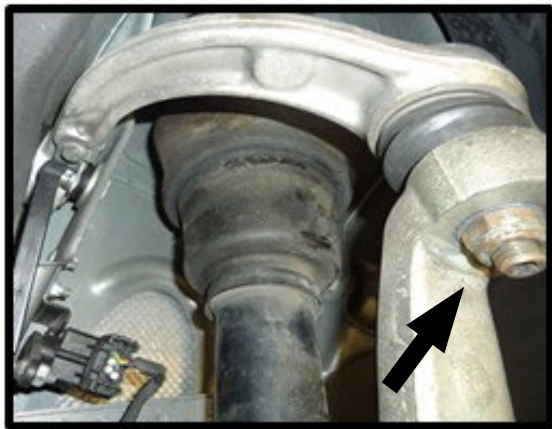


图2



图3

6. 剪断固定线束支架的扎带，然后拆下减震器的线束固定支架。（图4）

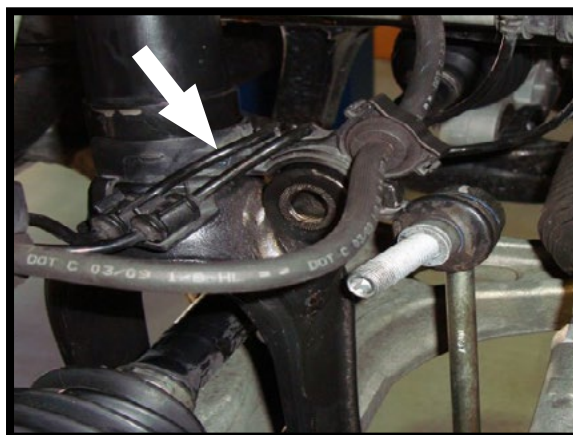


图4

7. 拧开支柱顶部的黄铜接头，断开空气管路。（图5）

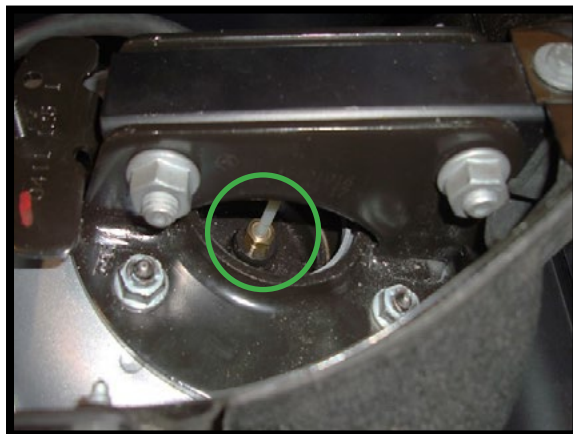


图5

8. 拆卸三 (3) 个顶部安装法兰螺母 (图6)



图6

9. 拆卸减震器底部安装螺母，然后拆卸螺栓，并从车上拆下空气支柱。(图7)

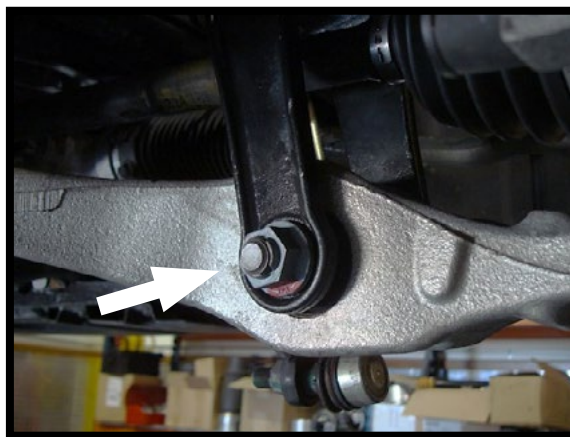


图7

空气支柱安装



在安装过程中，请按照制造商的规范拧紧所有的螺母和螺栓。



不要拆下空气支柱的气管接头。这样做可能会造成产品损坏和/或使保修无效。拆下新气管接头的白色运输销，插入空气管路，直至完全固定。

1. 将替换支柱安装到车上, 安装方向与拆卸方向相同。(图8)



图8

2. 安装减震器底部安装螺栓和螺母, 按照制造商的规范拧紧。(图9、10)



图9

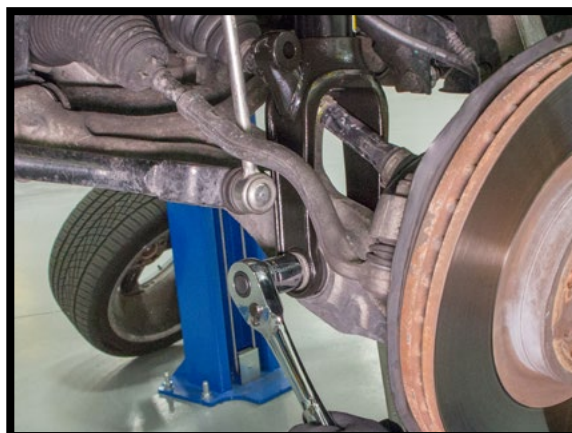


图10

3. 重新连接主轴总成, 将螺母安装到球头上, 按照制造商的规范拧紧。(图11、12)



图11

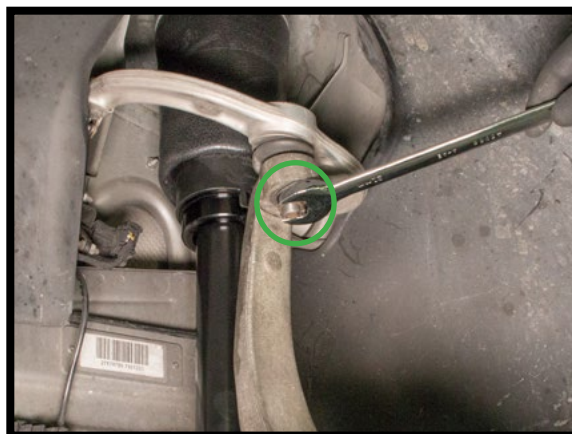


图12

4. 使用随产品提供的电缆扎带，将线束固定在减震器上。（图13、14）



图13

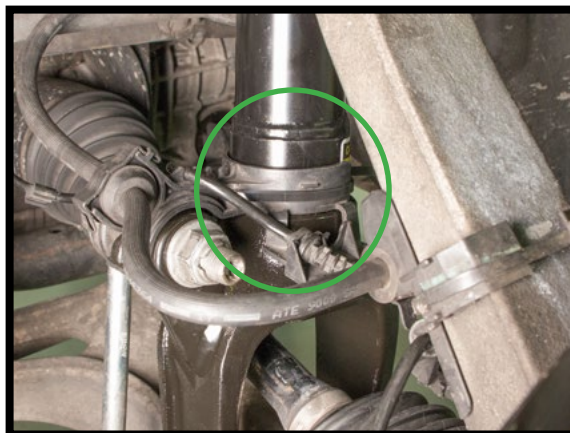


图14

5. 使用随产品提供的五金件，安装顶部螺母，按照制造商的规范拧紧。（图15）



图15

6. 拆卸空气管路接头。拆卸时，拆开卡扣，从空气软管上拆下接头。（图16）

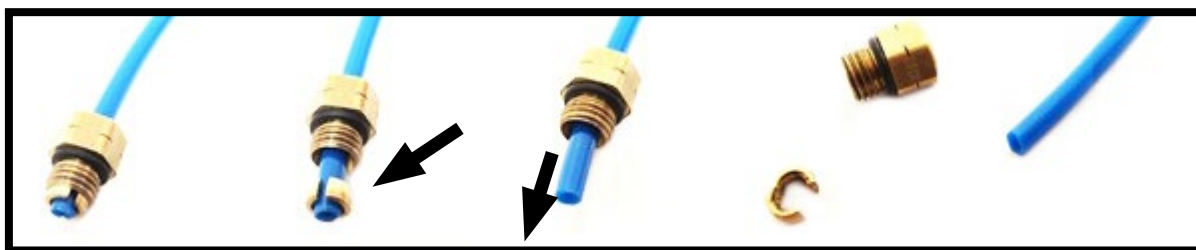


图16

7. 拆掉进气接头上的塑料运输销，推入空气软管，直至完全固定（正确插入后，空气管路无法拔出）。（图17）

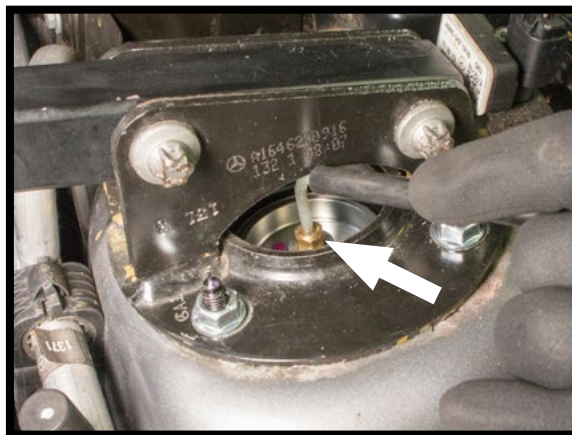


图17

8. 安装完成。