

Félicitations pour avoir acheté un produit pour suspension pneumatique Arnott<sup>®</sup>. Chez Arnott Incorporated, nous sommes fiers de pouvoir proposer des produits de grande qualité au prix le plus concurrentiel du secteur. Merci pour la confiance que vous nous accordez, à nous et à nos produits.

Un montage adéquat est essentiel pour expérimenter et apprécier les avantages de ce système. Prenez un peu de temps pour passer en revue ces instructions de montage avant de commencer à monter ces pièces sur votre véhicule. La dépose et la pose de produits pour suspension pneumatique doivent uniquement être réalisées par un professionnel entièrement qualifié, détenteur d'un certificat de l'ASE (Automotive Service Excellence).

Il est également important d'être conscient de toutes les mesures de sécurité nécessaires lorsque vous montez votre nouveau système de suspension pneumatique. Cela comprend le levage et l'immobilisation du véhicule de manière adéquate ainsi que l'isolation de toute énergie stockée, pour éviter des blessures personnelles ou des dégâts matériels.

## « Engineered to Ride, Built to Last<sup>®</sup> »



**AVERTISSEMENT** : Le système de suspension pneumatique est sous pression (jusqu'à 10 bars, ou 150 lbf/in). Vérifiez que la pression a été libérée et débranchez l'alimentation du système de suspension pneumatique avant le démontage. Ne laissez pas de la saleté ou de la graisse pénétrer dans le système. Portez toujours des protections standards pour les mains, les yeux et les oreilles lorsque vous effectuez l'entretien du système de suspension pneumatique.

Arnott<sup>®</sup> s'engage à fournir des produits de qualité. Si vous avez des questions ou un problème à propos d'un produit Arnott, veuillez contacter Arnott au numéro **800-251-8993** pendant les heures d'activité normales, ou par e-mail à l'adresse [techassistance@arnottinc.com](mailto:techassistance@arnottinc.com).

## INFORMATIONS GÉNÉRALES :

Lire ce manuel signifie que vous acceptez les termes de la décharge générale, de la décharge de responsabilité et de la convention de non-responsabilité, dont le texte intégral est disponible sur [www.arnottinc.com](http://www.arnottinc.com).

- Ne stockez pas en dessous de -15 °C (5 °F) ou au-dessus de 50 °C (122 °F).
- Évitez d'endommager les canalisations pneumatiques et les câbles.
- La dépose et la pose doivent uniquement être effectuées par un personnel pleinement qualifié.
- Utilisez le logiciel de diagnostic du constructeur du véhicule.

**ATTENTION :** Des dégâts au véhicule et au système de suspension pneumatique peuvent être occasionnés si le travail est effectué d'une manière différente que celle précisée dans les instructions, ou dans un ordre différent.



Pour éviter la possibilité de courts-circuits lors du travail sur des composants électriques, consultez le manuel du propriétaire pour savoir comment débrancher la batterie.



Consultez le manuel du propriétaire du véhicule, son manuel d'entretien ou le concessionnaire pour connaître les points de levage par cric adéquats sur votre véhicule et pour des instructions supplémentaires d'entretien, de sécurité et de maintenance. Le travail ne sera en aucun cas effectué en se trouvant sous le véhicule si ce dernier n'est pas soutenu de manière adéquate, car cela pourrait entraîner de graves blessures et même la mort.

## DÉPOSE DE L'AMORTISSEUR PNEUMATIQUE

1. PLACER LES ROUES DANS L'AXE DU VÉHICULE.
2. LEVER LE VÉHICULE.
3. DÉPOSER LA ROUE AVANT.
4. DÉPOSER LE RACCORD DE CANALISATION PNEUMATIQUE DE LA VALVE D'AIR. DÉPOSER LE RACCORD DE CANALISATION PNEUMATIQUE DE CETTE DERNIÈRE ET LE METTRE AU REBUT. (IMAGE 10-1)

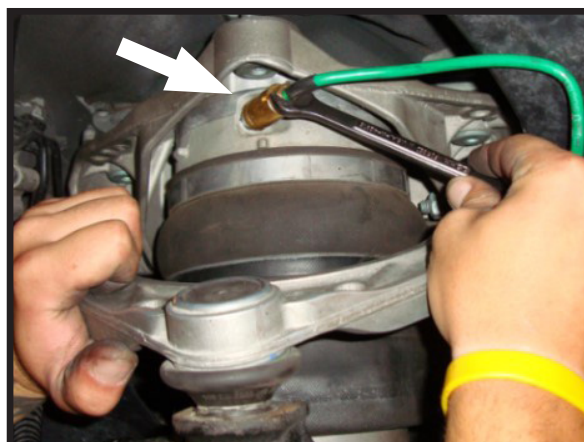


IMAGE 10-1

5. DÉPOSER L'ÉCROU ET LE BOULON DE MONTAGE INFÉRIEURS DE JAMBE. (IMAGES 10-2, 10-3)

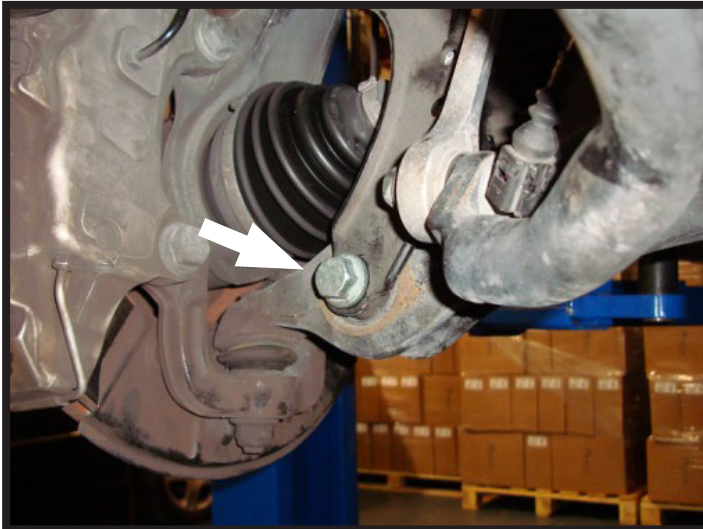


IMAGE 10-2

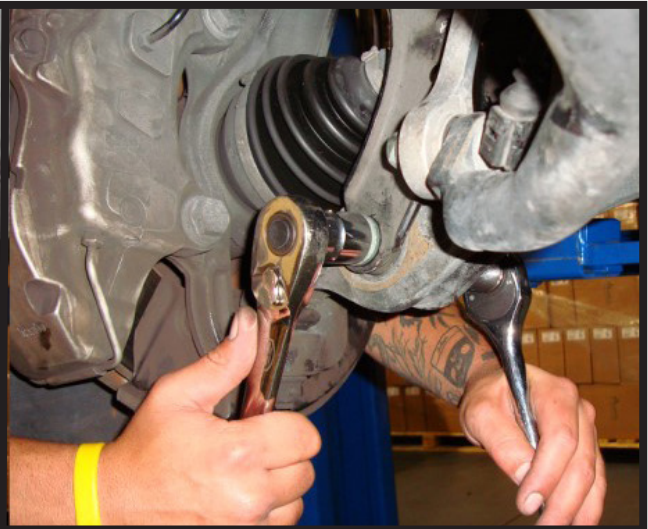


IMAGE 10-3

6. DÉPOSER L'ÉCROU DE JOINT À ROTULE DE L'ENSEMBLE DE FUSÉE ET LE DÉTACHER. (IMAGES 10-4, 10-5)

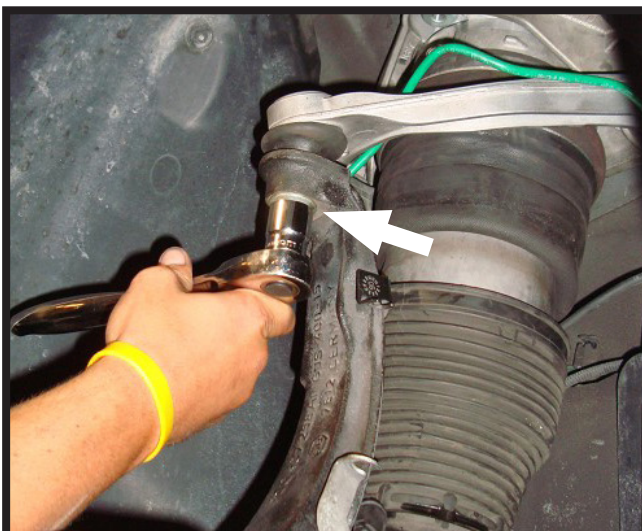


IMAGE 10-4

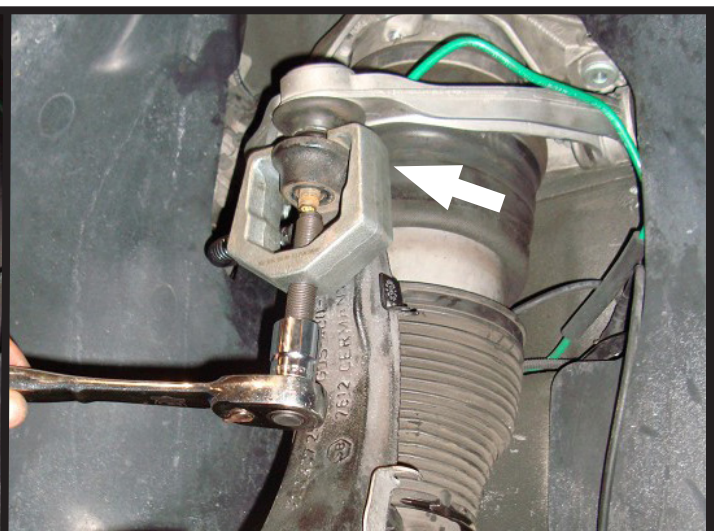


IMAGE 10-5

7. DÉPOSER L'ARTICULATION D'EMBOÛT DE BARRE ANTIROULIS DU BOULON DE MONTAGE DE JAMBE. (IMAGE 10-6)

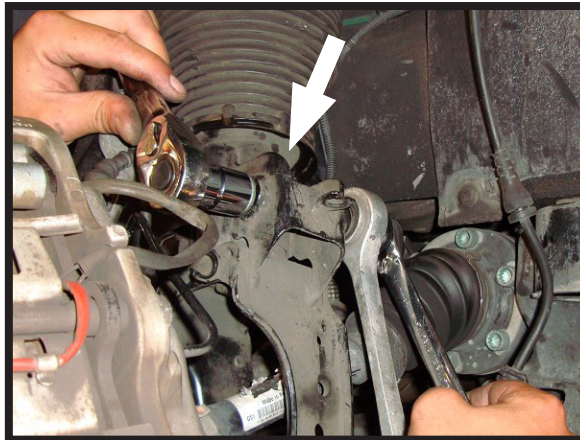


IMAGE 10-6

8. DÉBRANCHER LE CONNECTEUR DU CAPTEUR DE HAUTEUR DE CONDUITE. (IMAGE 10-7)

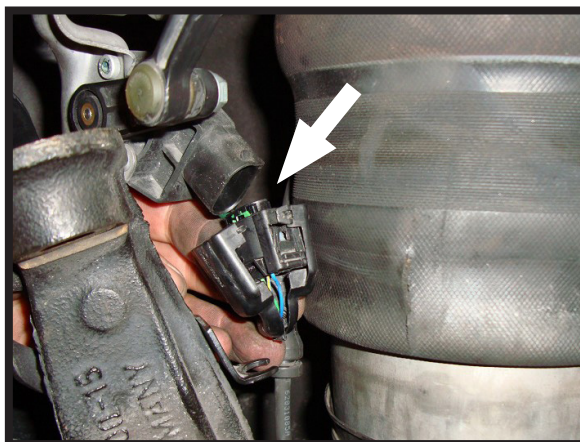


IMAGE 10-7

9. LEVER LE CAPOT ET DÉPOSER LESTROIS (3) BOULONS DE MONTAGE QUI FIXENT LE SUPPORT DE MONTAGE SUPÉRIEUR DE L'AMORTISSEUR PNEUMATIQUE. RETIRER LE CACHE EN PLASTIQUE POUR AVOIR ACCÈS AU TROISIÈME BOULON. (IMAGE 10-8)

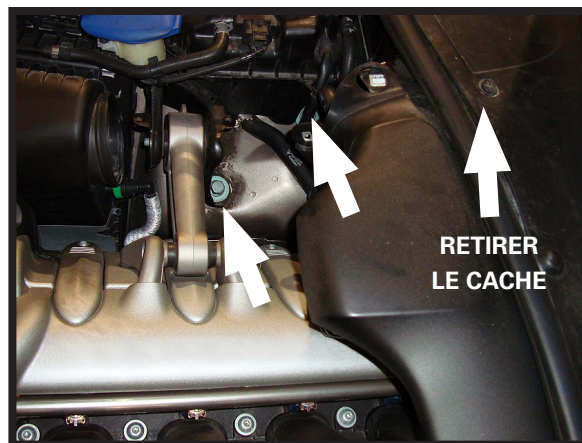


IMAGE 10-8

10. DÉPOSER L'ENSEMBLE D'AMORTISSEUR DU VÉHICULE. (IMAGE 10-9)



IMAGE 10-9

## DÉPOSE DU RESSORT PNEUMATIQUE



*Le ressort pneumatique peut être sous pression. Déposer lentement la valve d'air pour le dégonfler.*

1. DÉPOSER ET METTRE AU REBUT LES QUATRE BOULONS FIXANT LE RESSORT PNEUMATIQUE SUR SON SUPPORT DE MONTAGE SUPÉRIEUR. (IMAGE 20-1)

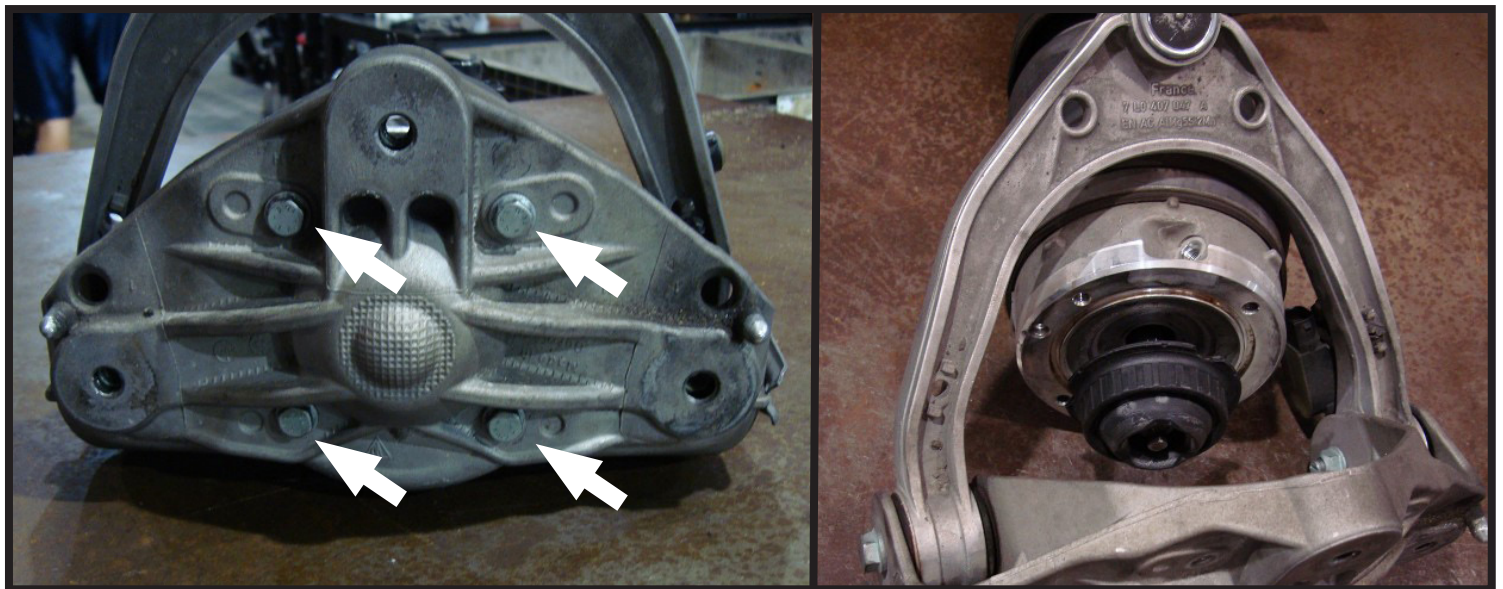


IMAGE 20-1

2. DÉPOSER L'ÉCROU SUPÉRIEUR D'EMBOUT DE JAMBE DU RESSORT PNEUMATIQUE. DÉPOSER ET METTRE AU REBUT L'ANCIEN SUPPORT D'EMBOUT EN CAOUTCHOUC ET LE JOINT TORIQUE. (IMAGE 20-2)

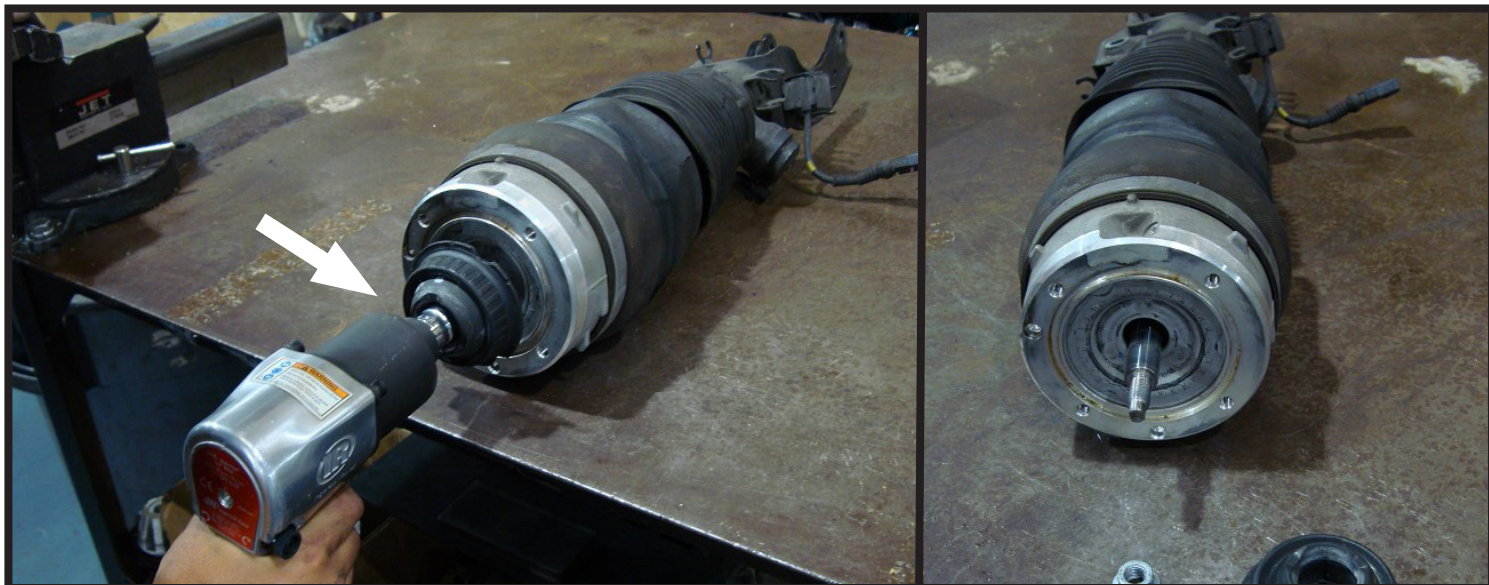


IMAGE 20-2

3. RETIRER LE BAS DU PARE-POUSSIÈRE DE LA JAMBE. (IMAGE 20-3)



IMAGE 20-3

4. DÉPOSER L'ENSEMBLE DE RESSORT PNEUMATIQUE DE LA JAMBE. DÉPOSER LE JOINTTORIQUE INFÉRIEUR DE JAMBE ET LE METTRE AU REBUT. (IMAGE 20-4)

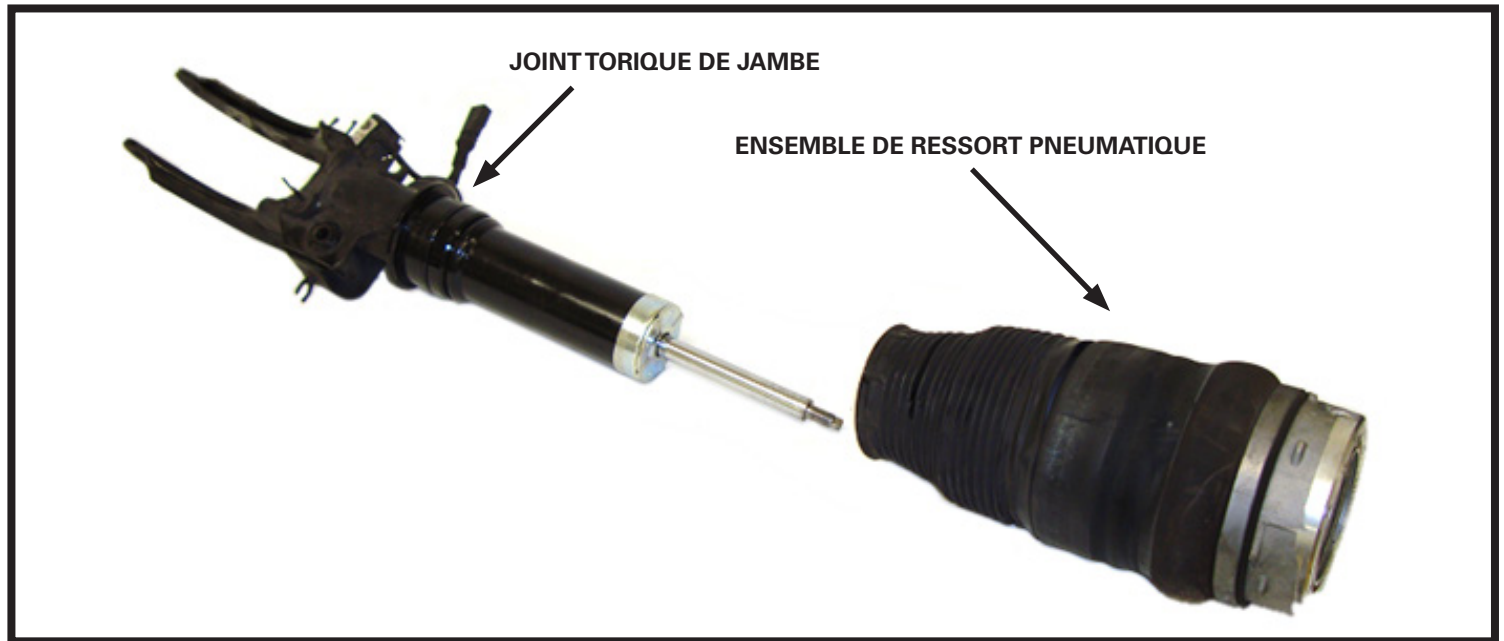


IMAGE 20-4

## POSE DU RESSORT PNEUMATIQUE



*Serrer tous les écrous et les boulons aux spécifications données par le constructeur au cours du processus de montage.*

1. POSER UN JOINTTORIQUE DE JAMBE NEUF ET LE LUBRIFIER. FAIRE ATTENTION POUR METTRE LE JOINTTORIQUE EN PLACE - S'IL EST ENDOMMAGÉ, LE RESSORT PNEUMATIQUE NE GARDERA PAS LA PRESSION. (IMAGE 30-1)



IMAGE 30-1

2. REPOSER LE NOUVEAU RESSORT PNEUMATIQUE SUR LA JAMBE. (IMAGE 30-2)

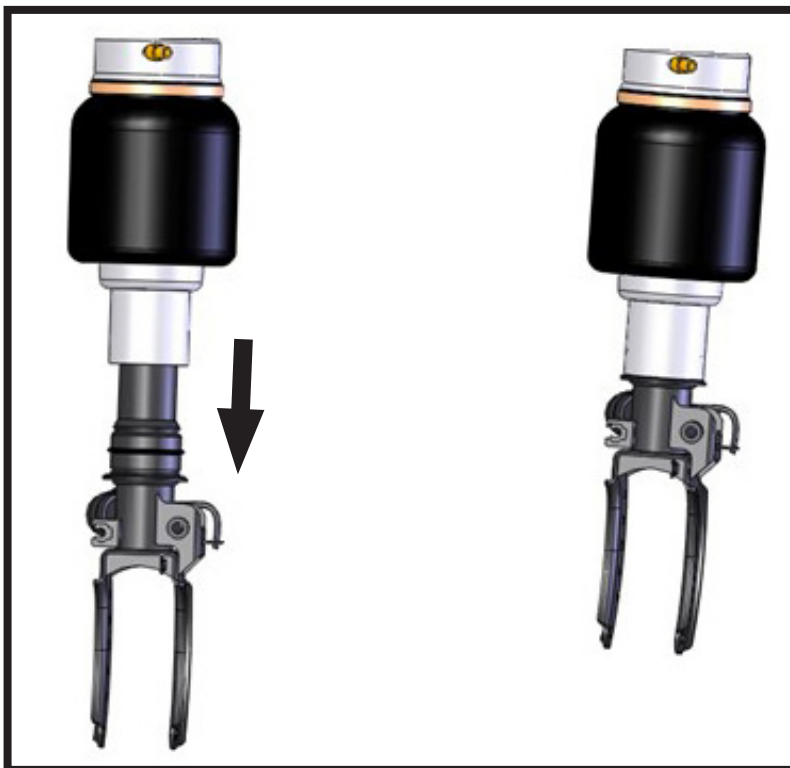


IMAGE 30-2

3. POSER LE JOINT TORIQUE ET LE SUPPORT D'EMBOÛT EN CAOUTCHOUC NEUFS AVEC L'ÉCROU SUR LA JAMBE, SERRER AUX SPÉCIFICATIONS DONNÉES PAR LE CONSTRUCTEUR. (IMAGE 30-3)



IMAGE 30-3



4. ALIGNER L'ENTRÉE D'AIR SUR LA FOURCHE DE LA JAMBE (IMAGE 30-4).

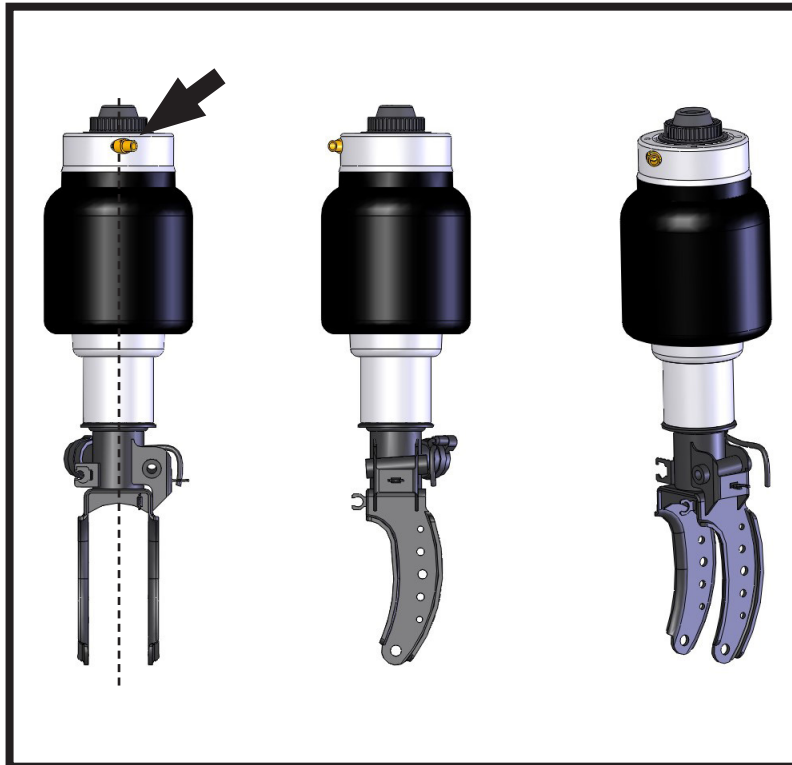


IMAGE 30-4

5. POSER QUATRE BOULONS NEUFS POUR FIXER LE RESSORT PNEUMATIQUE SUR LE SUPPORT DE MONTAGE SUPÉRIEUR. (IMAGE 30-5)

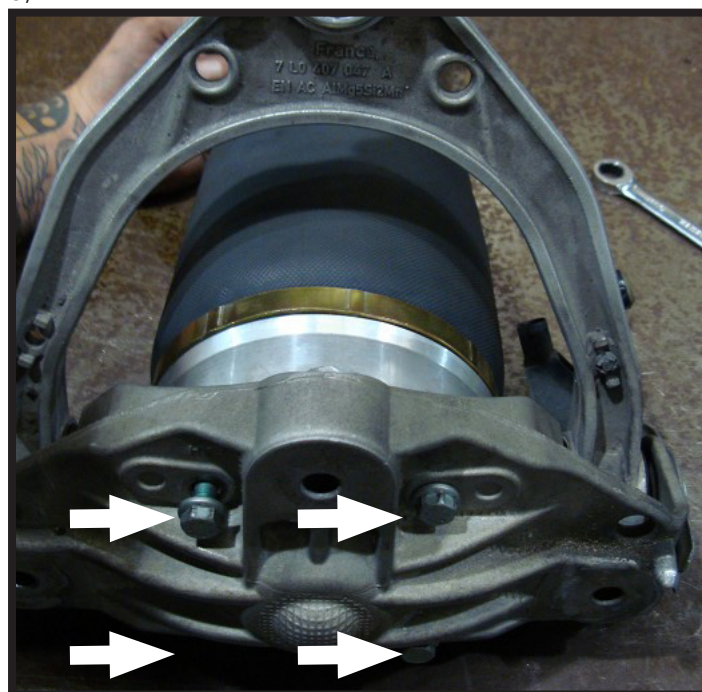


IMAGE 30-5

## POSE DE L'AMORTISSEUR PNEUMATIQUE



*Serrer tous les écrous et les boulons aux spécifications données par le constructeur au cours du processus de montage.*



*Ne pas déposer le raccord d'air du ressort pneumatique. Cela pourrait entraîner des dommages et/ou invalider la garantie. Déposer la goupille blanche fixée pour le transport sur le nouveau raccord d'air et introduire la canalisation pneumatique jusqu'à ce qu'elle soit bien en place.*

1. LA POSE DE L'AMORTISSEUR PNEUMATIQUE SE FAIT DANS L'ORDRE INVERSE DE LA DÉPOSE.