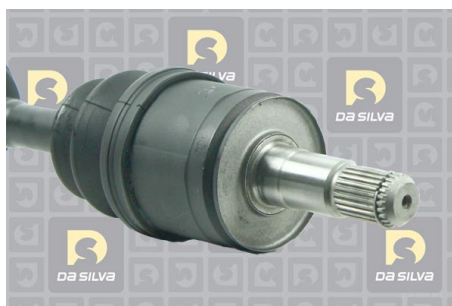


DONNEES TECHNIQUES

Longueur comprimée [mm]	610
Nb de cannelures CR	28
	pour véhicule sans système antiblocage
Ø épaulement CR [mm]	56
Ø bol CR [mm]	91
Nb de cannelures CB	25
Ø bol CB [mm]	86
Ø épaulement CB [mm]	32

PHOTOS



DOCUMENTS

BT-100	Conseils de montage des cardans
BT-104	Soufflets et Triaxes FIAT
BT-105	Soufflets et Triaxes SEAT
BT-131	Refus des carcasses transmissions

APPLICATIONS

MITSUBISHI		
L 200 (96-06) (K__T) - 2.5 TD 4x4 (K74T)	99 ch	06.1996 >
PAJERO (91-99) (V2_W, V4_W) - 2.5 TD (V24C, V24W)	99 ch	12.1990 > 04.2000
PAJERO (91-99) (V2_W, V4_W) - 3.0 V6 (V23W, V43W, V23C)	150 ch	12.1990 > 12.1995
PAJERO (91-99) (V2_W, V4_W) - 3.0 V6 24V	177 ch	06.1997 > 04.2000
	181 ch	06.1994 > 05.1997
PAJERO (91-99) Canvas Top (V2_W, V4_W) - 2.5 TD (V24C, V24W)	99 ch	12.1990 > 04.2000
PAJERO (91-99) Canvas Top (V2_W, V4_W) - 3.0 V6 (V23W, v43W, V23C)	150 ch	12.1990 > 12.1995
PAJERO (91-99) Canvas Top (V2_W, V4_W) - 3.0 V6 24V	181 ch	06.1994 > 04.2000

⚠ Avant montage, comparez la pièce reçue à celle d'origine afin de vérifier que la bonne pièce a été choisie et peut être montée sur le véhicule. Le non-respect de cette consigne ou des instructions de montage annule la garantie.